

市道戸田西三丁目第2号線 春田三丁目交差点（西側） 夜間通行止めのお知らせ

日頃から、道路事業の推進にあたり格別の配慮をいただき、厚くお礼申し上げます。
このたび、名古屋環状2号線（名二環）の橋梁架設工事を行うため、市道戸田西三丁目第2号線（春田三丁目交差点の西側）で夜間通行止めを行います。

通行規制に伴い、地元の皆様をはじめ、通行する皆様には大変ご不便ご迷惑をおかけしますが、なにとぞご理解とご協力をお願い致します。

規制場所：名古屋市中川区春田三丁目

（国道302号と市道戸田西三丁目第2号線の交差点 西側）

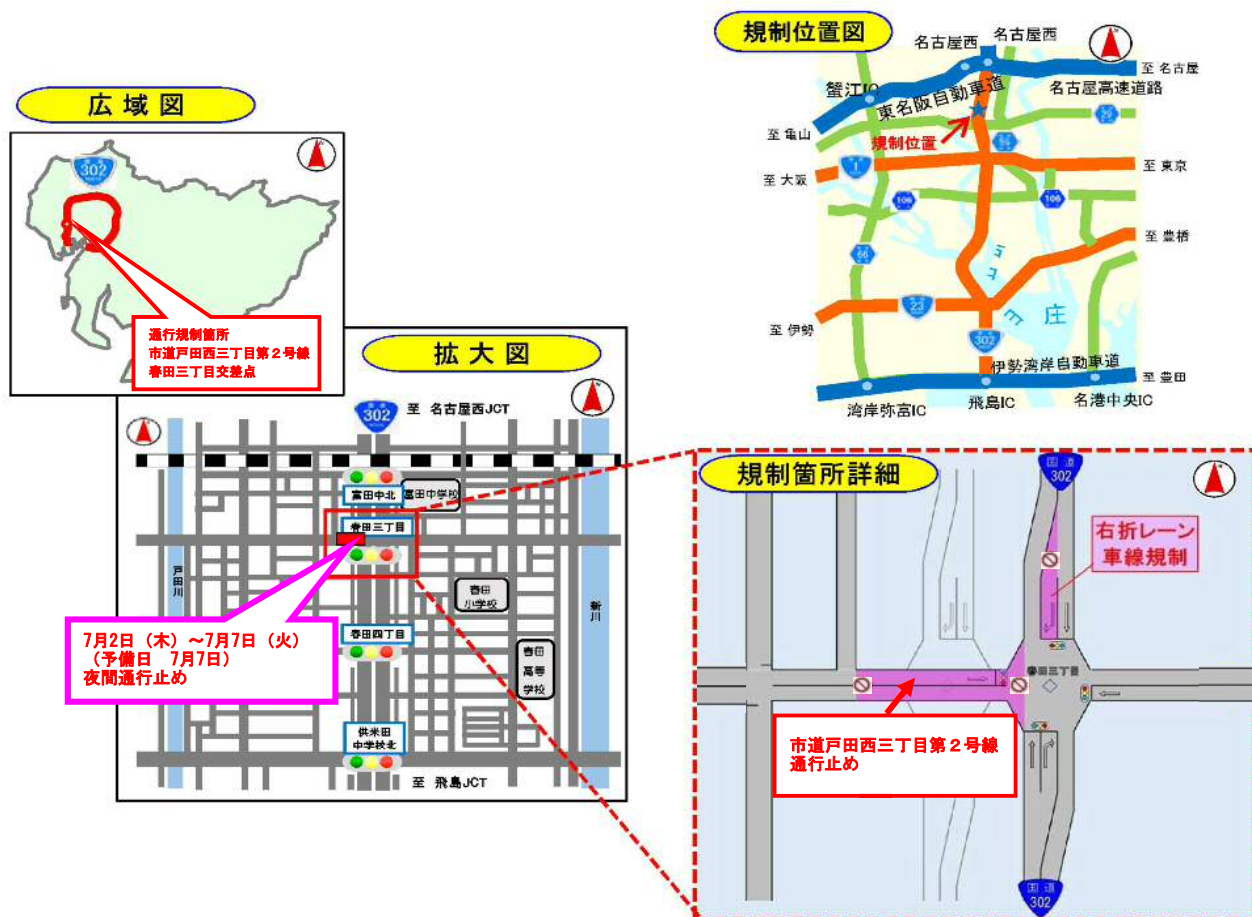
規制内容：市道戸田西三丁目第2号線 夜間通行止め

規制日時：令和2年7月2日（木）～7月7日（火）（予備日：7月7日）

夜間23：30～翌6：00

※1 土曜、日曜日は実施しません。

※2 天候等により日程等を変更する場合があります。



お問い合わせ先

■工事に関するお問い合わせ

（発注者） 国土交通省 愛知国道事務所
Tel (0120)-302-758

受付時間：午前9：30～午後5：00（昼休みと土・日・祝日を除く）

（受注者） 株式会社 I H I インフラ建設
担当：大野・倉田

Tel (052)-364-8833（終日）

受付時間：午前8：00～午後5：00（土・日・祝日を除く）

※天候等により日程等を変更する場合があります。

詳細は愛知国道ホームページでご確認下さい。

<https://www.cbr.mlit.go.jp/aikoku/>

◎道路情報に関するお問い合わせ

日本道路交通情報センター（JARTIC）

Tel 050-3369-6623

<http://www.jartic.or.jp/>

◎道路の異状を発見したら道路緊急ダイヤル#9910へ
（通話無料、24時間受付）

市道戸田西三丁目第2号線 春田三丁目交差点 通行止め時 迂回路案内図

