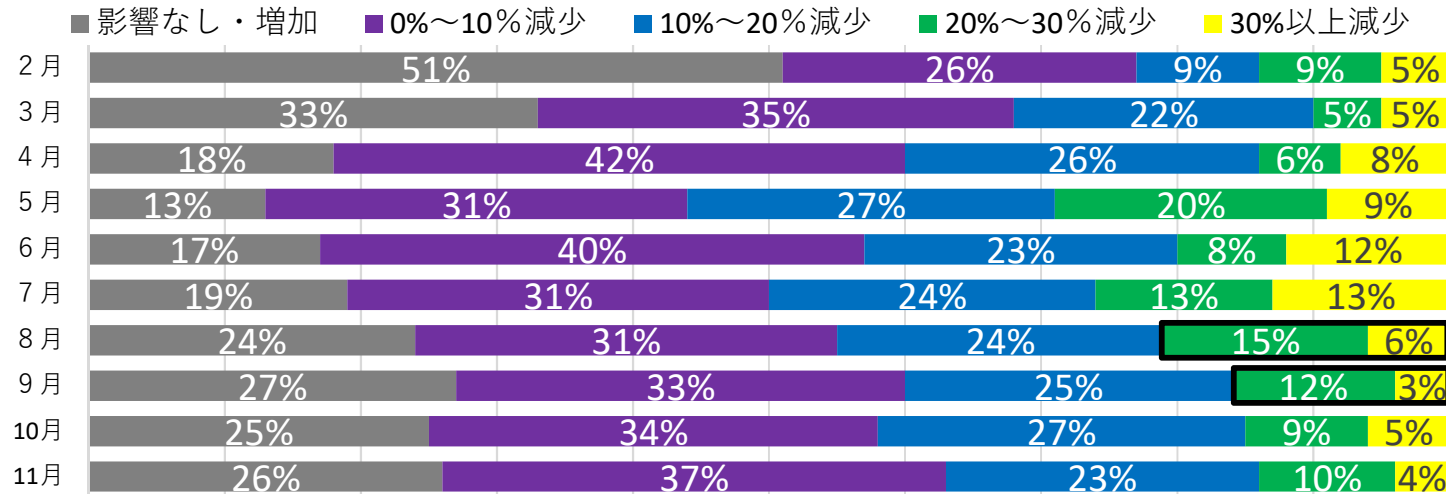


- 運送収入については、20%以上減少した事業者が、8月は全体の21%であったが、9月は15%となった。
- 品目別の運送収入については製造業の生産活動の停滞等の影響で、鉄鋼厚板その他金属素材、完成自動車等の荷動きが引き続き低調傾向であり、9月は鉄鋼厚板等については22%、完成自動車等については20%減少。
- 支援制度については、資金繰り支援を44%の事業者が活用しており、40%の事業者が給付済み。雇用調整助成金を38%の事業者が活用し、35%の事業者が給付済みとなっている。

○運送収入(前年同月比)(10・11月は見込み)



品目別の運送収入で 顕著な影響がみられるもの

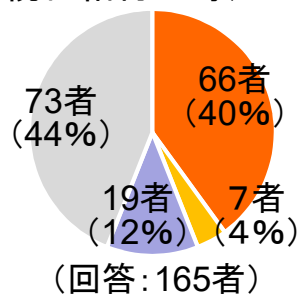
(前年同月比)(10・11月は見込み)

- 3月 鉄鋼厚板・金属薄板・地金等金属素材：▲19%
鋼材・建材などの建築・建設用金属製品：▲20%
- 4月 鉄鋼厚板・金属薄板・地金等金属素材：▲27%
完成自動車・オートバイ・自動車部品など：▲19%
- 5月 鉄鋼厚板・金属薄板・地金等金属素材：▲28%
完成自動車・オートバイ・自動車部品など：▲45%
- 6月 鉄鋼厚板・金属薄板・地金等金属素材：▲30%
完成自動車・オートバイ・自動車部品など：▲39%
- 7月 鉄鋼厚板・金属薄板・地金等金属素材：▲28%
完成自動車・オートバイ・自動車部品など：▲23%
- 8月 鉄鋼厚板・金属薄板・地金等金属素材：▲34%
完成自動車・オートバイ・自動車部品など：▲23%
- 9月 鉄鋼厚板・金属薄板・地金等金属素材：▲22%
完成自動車・オートバイ・自動車部品など：▲20%
- 10月 鉄鋼厚板・金属薄板・地金等金属素材：▲25%
壁紙・タイルなど住宅用資材：▲21%
- 11月 鉄鋼厚板・金属薄板・地金等金属素材：▲18%
完成自動車・オートバイ・自動車部品など：▲14%

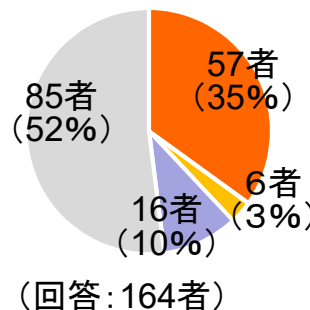
○支援の活用状況

【資金繰り支援】

(政府系・民間金融機関による融資、
持続化給付金等)



【雇用調整助成金】



- 給付済み
- 申請済(未給付)
- 活用に向けて検討中
- 活用予定なし