



# 県道14号岐阜稲沢線(西尾張中央道) 一宮市大和町地内 橋梁建設工事に伴う夜間通行止め規制(11月度)のお知らせ

日頃は、道路行政にご理解ご協力を賜りまして、誠にありがとうございます。  
このたび、県道14号(西尾張中央道)において一宮稲沢北インターチェンジ橋梁架設工事のため、  
下記のとおり夜間通行止めの交通規制を行います。下図に示します迂回路を經由して通行をお願いします。  
工事期間中、ご迷惑をおかけしますが、ご理解とご協力をお願いします。

## 通行規制(苅安賀南交差点)

- ◎ 規制場所：一宮市大和町地内 **苅安賀交差点～北高井交差点** (下図参照) ※詳細な通行止め範囲は裏面をご参照ください。
- ◎ 規制期間：
  - ① 令和2年11月18日(水) (苅安賀南交差点内のみ、南北直進可)
  - ② 令和2年11月19日(木),24日(火) (西尾張中央道の北進のみ、苅安賀南交差点右折可)
  - ③ 令和2年11月20日(金),30日(月) (西尾張中央道の北進、苅安賀南交差点内)
  - ④ 令和2年11月25日(水),26日(木),27日(金) (西尾張中央道の南進のみ)
- ※予備日：11月23日(月)
- ◎ 規制時間：夜間(夜22:00～翌朝5:00)
- ◎ 規制内容：夜間通行止め
  - ※実施日および通行止め範囲については現地の工事看板をご確認ください。
  - ※日程、規制時間、規制区間は天候や現場の状況により変更することがあります。
  - ※規制期間中は、現地の工事看板等をご確認いただき、注意して通行をお願いします。

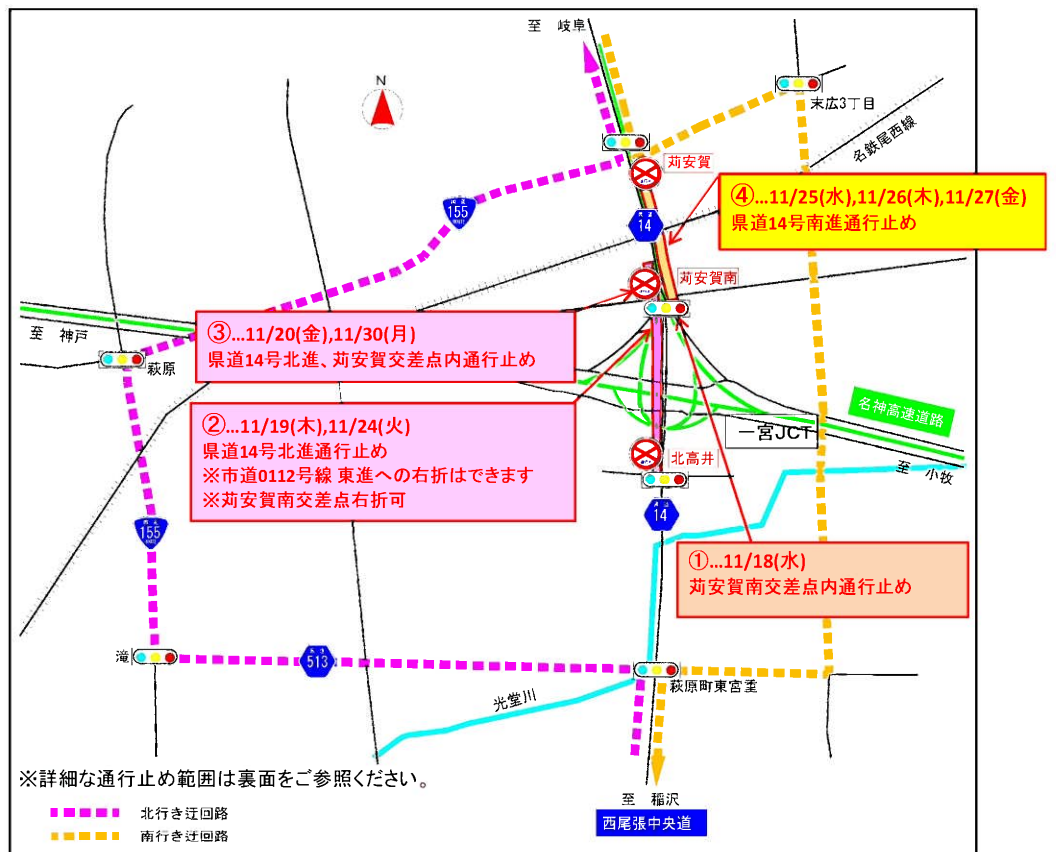
### 広域図



### 規制箇所



### 位置図・迂回路図



※ 特殊車両は、廻り道についても通行許可が必要となりますので、予め申請して下さい。

#### ■ 工事に関する問い合わせ先

事業者：愛知県一宮建設事務所 道路整備課  
Tel (0586) 72 1452 (平日昼間)  
Tel (0586) 72 1411 (夜間・休日)

発注者：NEXCO中日本 名古屋工事事務所  
Tel (0568) 42 1911 (平日昼間)

受注者：JFEエンジニアリング(株) 現場代理人：石井  
Tel 090-9009-6412 (終日)

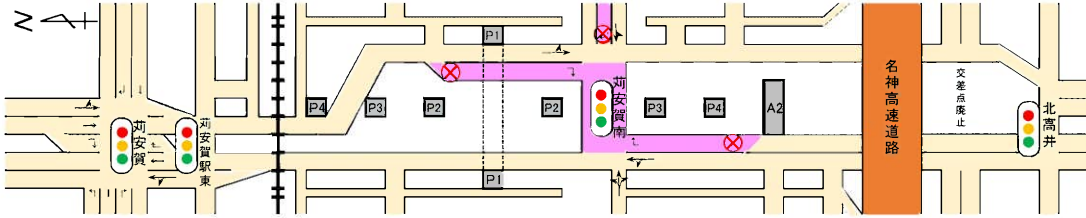
◎ 道路情報に関する問い合わせ  
日本道路交通情報センター(JARTIC)  
Tel 050-3369-6623  
<http://www.jartic.or.jp>

※天候等により日程を変更する場合があります。  
詳細は「中部地区道路情報提供システム」の  
ホームページでご確認ください  
<http://its.cbr.mlit.go.jp/>

◎ 道路の異状を発見したら  
道路緊急ダイヤル#9910へ  
(通話無料、24時間受付)

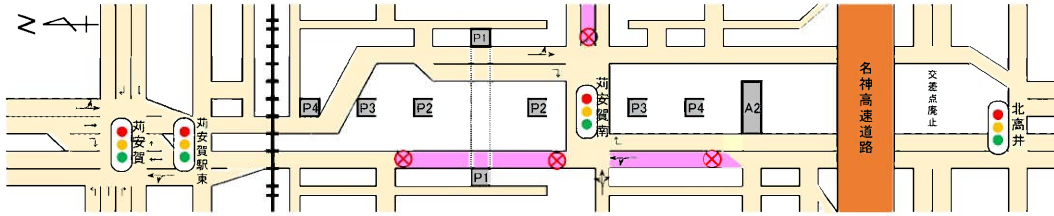
① 令和2年11月18日(水)

⇒ 刈安賀交差点内のみ通行止め ※南北直進は可



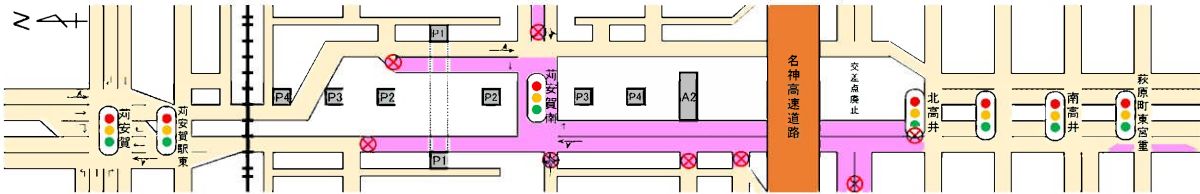
② 令和2年11月19日(木),24日(火)

⇒ 西尾張中央道の北進のみ通行止め ※迂回路あり(表面参照)



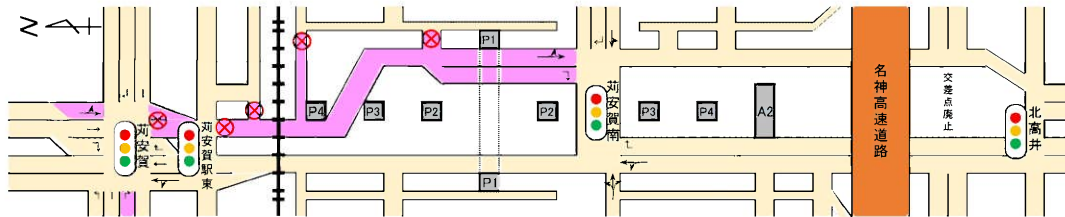
③ 令和2年11月20日(金),30日(月)

⇒ 西尾張中央道の北進、刈安賀南交差点内を通行止め ※迂回路あり(表面参照)




④ 令和2年11月25日(水),26日(水),27日(金)

⇒ 西尾張中央道の南進のみ通行止め ※迂回路あり(表面参照)



※凡 例

 通行止め箇所

※上記①～④の予備日：11/23(月)

※天候等により、日程、規制時間、規制区間等が変更となる場合があります。