

新型コロナウイルスによるトラック業界への影響調査(第7回目調査)

1. 調査の目的

新型コロナウイルスによるトラック業界への影響を把握し、政府等の経済対策等の検討に際し、トラック業界の窮状などを説明するための基礎資料として活用する。

2. 調査対象及び方法

調査対象は、全国の貨物自動車運送事業者。全ト協から全国の県ト協及び部会に調査協力依頼を発信し、インターネットによる調査を実施した。

3. 主な調査項目

- ①令和2年9月～11月までの各月について、「運送収入」の実績又は見込みと前年同月の状況
- ②令和2年9月～11月までの各月について、荷主からキャンセルされた「金額」の実績又は見込み
- ③資金繰りの状況について
- ④資金繰り支援の活用状況
- ⑤雇用調整助成金の活用状況
- ⑥税制特例措置の活用状況について
- ⑦トラック業界として国に要望すべき経済対策について
- ⑧雇用状況について対応したことについて

4. 調査期間

令和2年9月28日(月)から10月2日(金)まで

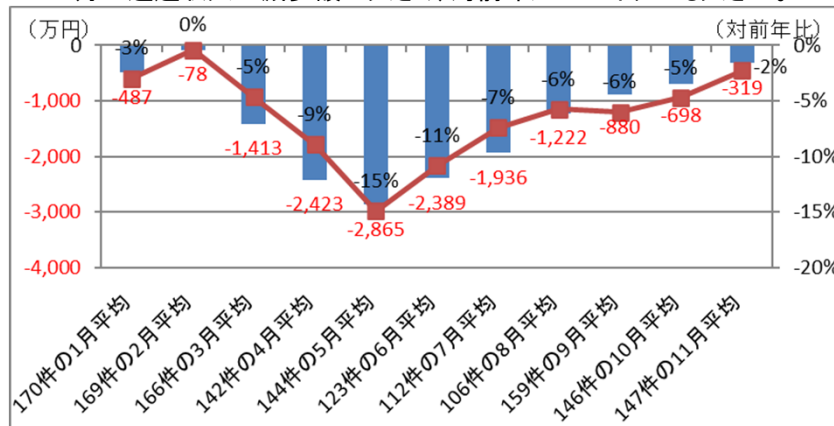
5. 回答者数

165件

6. 結果

6.1 令和2年1月～11月までの各月について、「運送収入」の実績と前年同月の状況

1月は平均△487万円(対前年比△3%) 2月は平均△78万円(△0%)
 3月は平均△1,413万円(△5%) 4月は平均△2,423万円(△9%)
5月は平均△2,865万円(△15%) 6月は平均△2,389万円(△11%)
 7月は平均△1,936万円(△7%) 8月は平均△1,222万円(△6%)
 9月は平均△880万円(△6%) 10月は平均△698万円(△5%)
 11月は平均△平均△319万円(△2%)の収入減となっている。
 5月の運送収入の減少額が大きく、対前年比のマイナスも大きい。

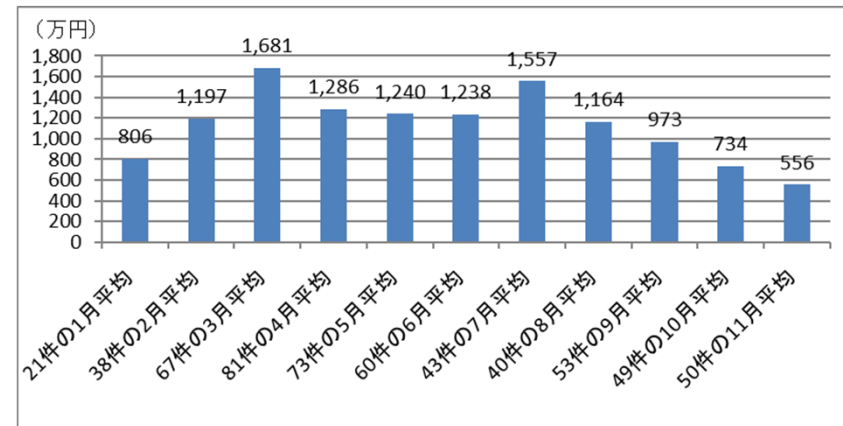


※当該月の実績と前年同月の両方を回答した回答者のみを計算対象とした。

※3月は第1回調査期間中、4月は第2回調査期間中、5月は第3回調査期間中、6月は第4回調査期間中、7月は第5回目調査期間中、8月は第6回目調査期間中、9月は第7回目調査期間中の状況における実績又は見込み。

6.2 令和2年1月～11月までの各月について、荷主からキャンセルされた「金額」の状況

1月は平均806万円 2月は平均1,197万円
3月は平均1,681万円 4月は平均1,286万円
 5月は平均1,240万円 6月は平均1,238万円
 7月は平均1,557万円 8月は平均1,164万円
 9月は平均973万円 10月は平均734万円
 11月は平均556万円となっている。
 3月及び7月はキャンセルされた「金額」が多い。



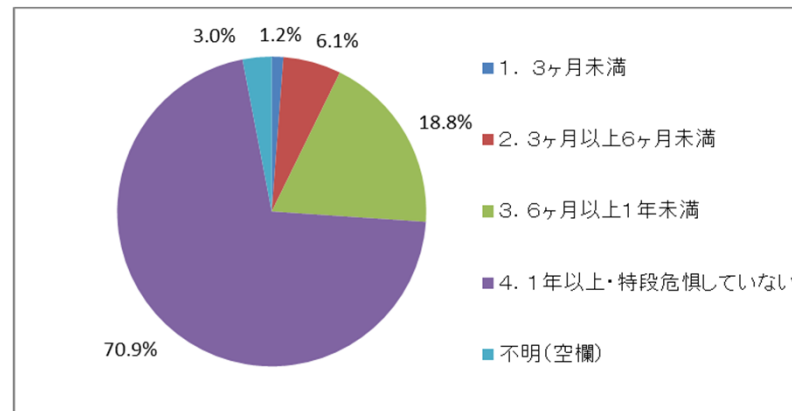
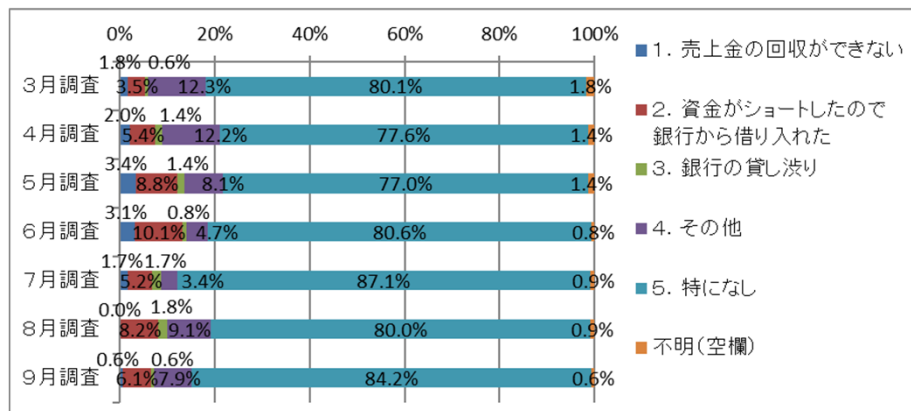
※1月及び2月は第1回調査期間中の状況における実績。

※10月及び11月は見込み。(※については以下同じ。)



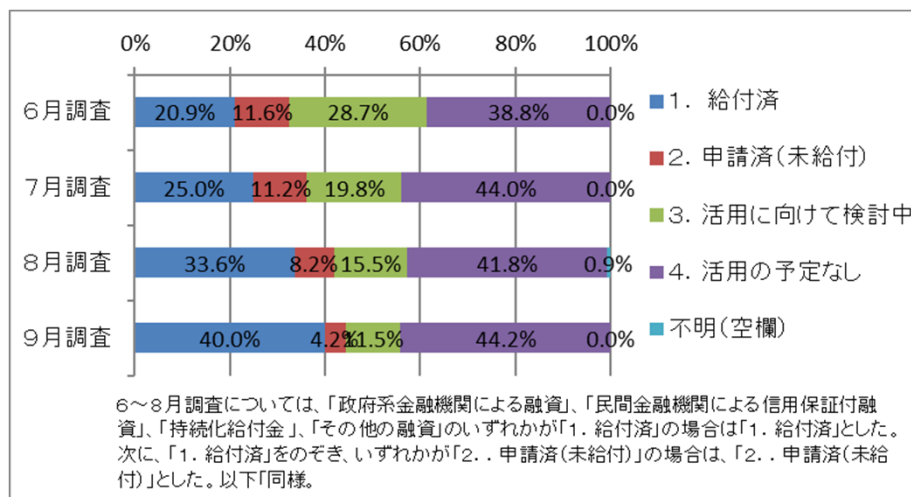
6.3 資金繰りの状況

- ・資金繰りで困っていることについては、9月調査では「特になし」が8割以上を占める。
- ・現在の状況が続いた時、最悪の場合、「6ヶ月以上1年未満で経営が保てなくなる可能性」が2割近くを占める。



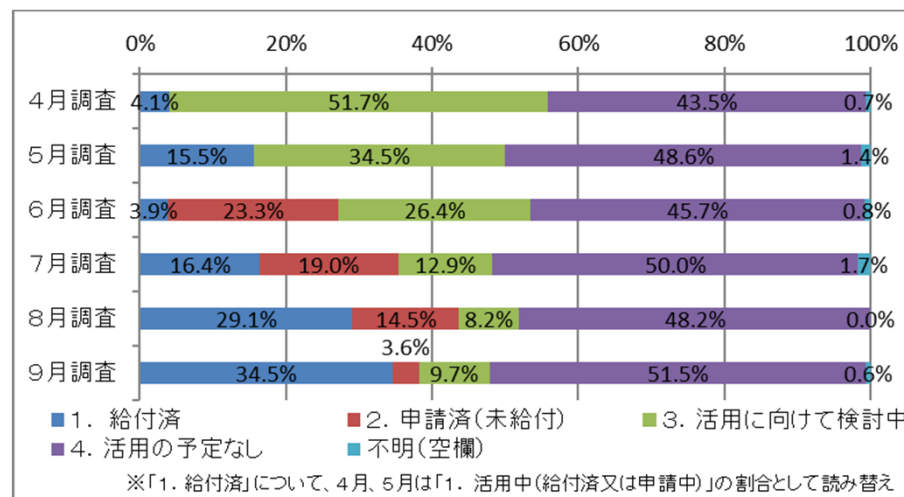
6.4 資金繰り支援の活用状況

- ・資金繰り支援の活用状況については、6月調査から「活用の予定なし」が4割程度を占める。
- ・「給付済」は増加傾向にあり、9月調査では4割を占める。



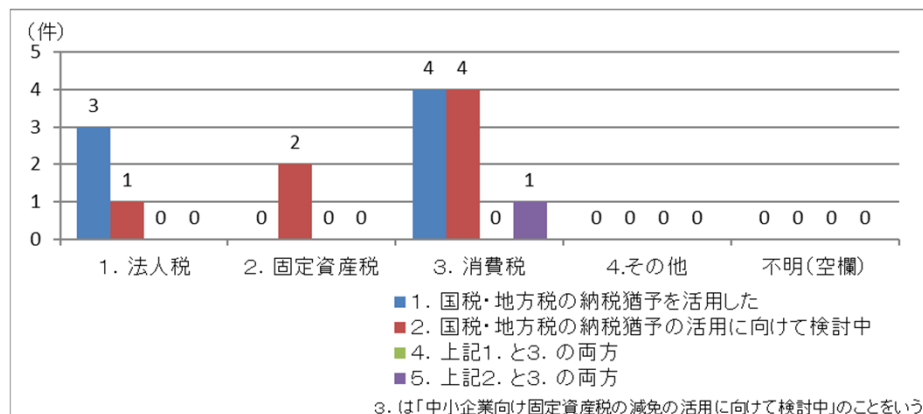
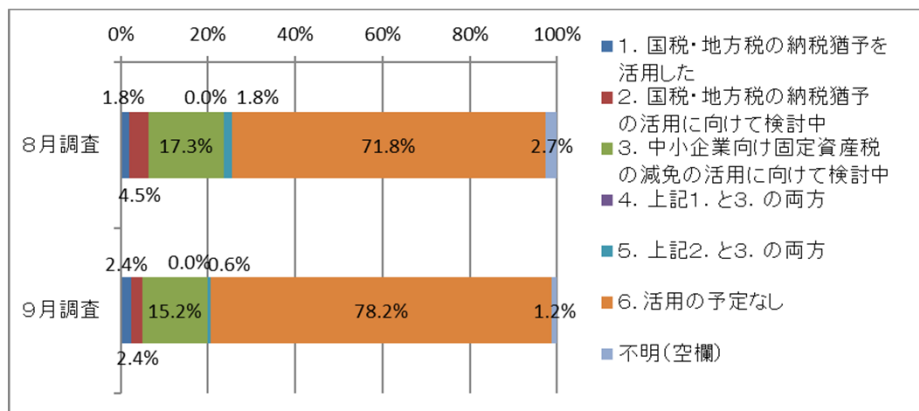
6.5 雇用調整助成金の活用状況

- ・雇用調整助成金の活用状況については、4月調査から「活用の予定なし」が4～5割程度を占める。
- ・9月調査では「給付済」が3割以上を占める。その分、「申請済(未給付)」と「活用に向けて検討中」を合わせた割合が減少。



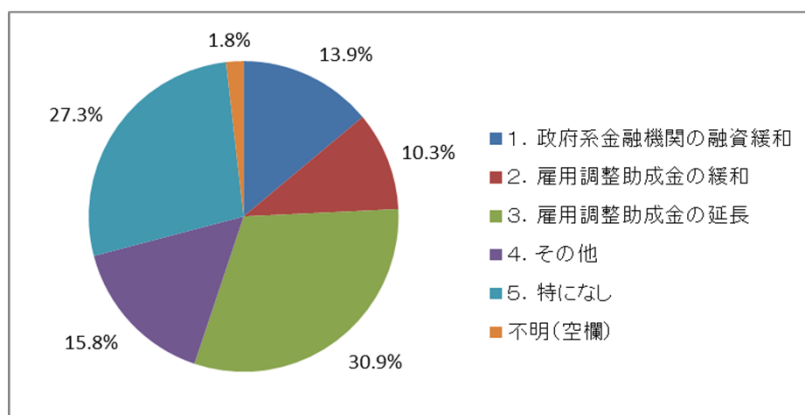
6.6 税制特例措置の活用状況について

- ・税制特例措置の活用状況については、8月、9月調査とも「**活用の予定なし**」が7～8割程度を占める。
- ・活用した、あるいは検討中のなかでは、「**中小企業向け固定資産税の減免の活用に向けて検討中**」が2割近くを占める。
- ・納税猶予の対象税目をみると、9月調査では「**消費税**」が最も多く、次いで「**法人税**」等と続いている。



6.7 トラック業界として国に要望すべき経済対策について

- ・トラック業界として国に要望すべき経済対策については、「**雇用調整助成金の延長**」が3割以上を占める。



6.8 雇用状況について対応したこと

- ・雇用状況について対応したことについては、「**特になし**」が5割近くを占める。「**有給休暇をしてもらっている**」は3割近くを占める。

