



せいしん 国道1号 静清バイパス 夜間対面通行規制のお知らせ



鋼製梁架設作業に伴い、下記のとおり交通規制を実施させていただきます。
工事期間中は、ご迷惑をおかけしますが、皆様のご理解とご協力をお願い致します。
対面通行規制の形態は裏面の通行規制パターン図をご参照ください。

【規制箇所】 ^{いはら}庵原交差点 ～ 清水IC西交差点間 （静岡市清水区庵原～八坂地内）

【規制内容】 夜間対面通行規制（上下線）

【規制期間】 ①上り線側（東京方面）

2月15日（月）

※予備日：2月16日（火）もしくは2月17日（水）

②下り線側（名古屋方面）

2月16日（火）及び2月17日（水）

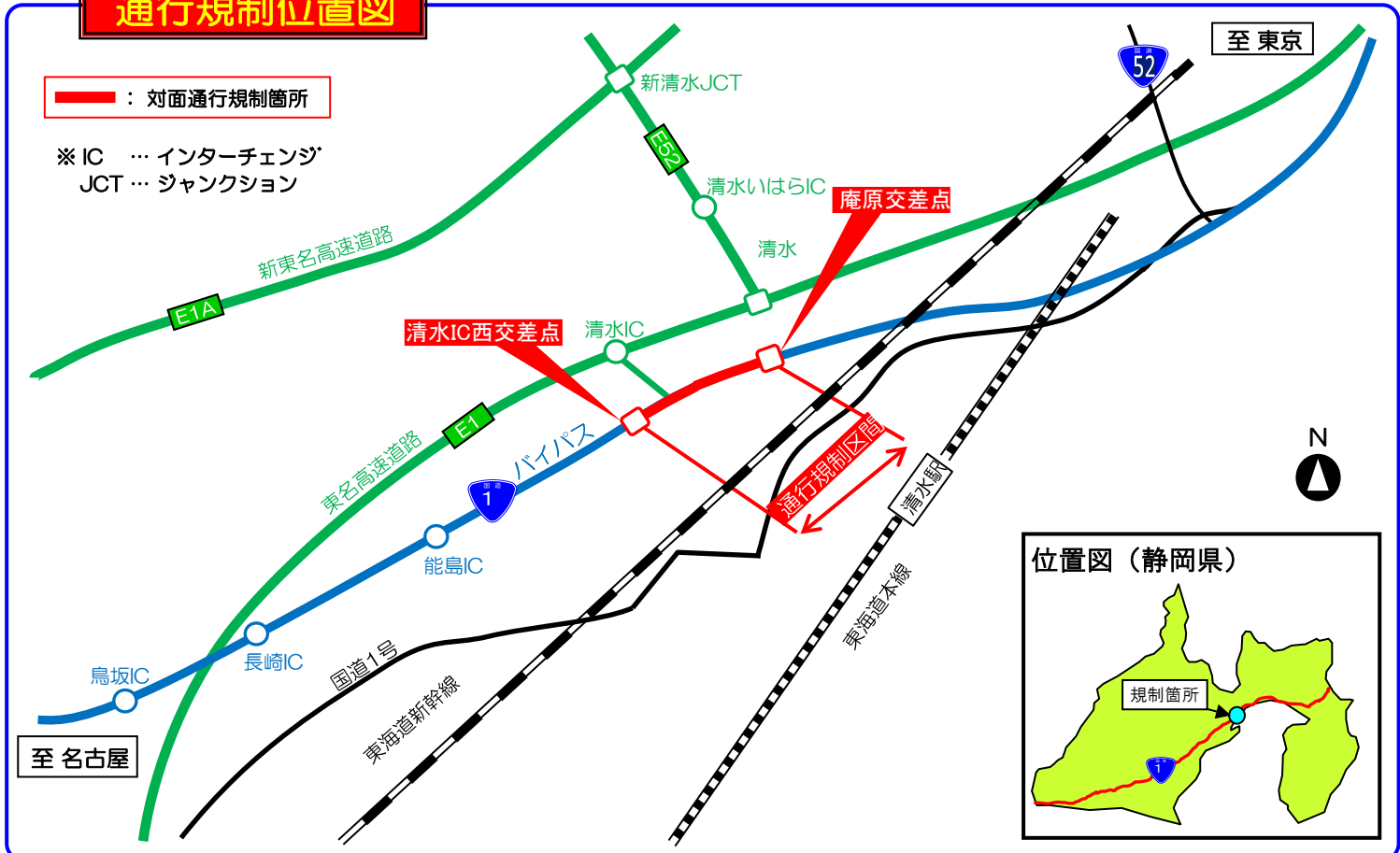
※予備日：2月18日（木）～2月20日（土）の間で実施

【規制時間】 毎日夜21時から翌朝6時まで

※上記の期間以外は通常どおり通行できます。

※気象状況、作業の進捗状況等により期間を変更する場合があります。

通行規制位置図



◎規制・渋滞に関する問い合わせ先

日本道路交通情報センター

TEL 050-3369-6622

携帯電話短縮ダイヤル

#8011

道路の異状を発見したら… 道路緊急ダイヤル #9910
(通話料無料・24時間受付)

◎工事に関する問い合わせ先

国土交通省 中部地方整備局 静岡国道事務所

TEL 054-250-8920

静岡国道事務所ホームページ

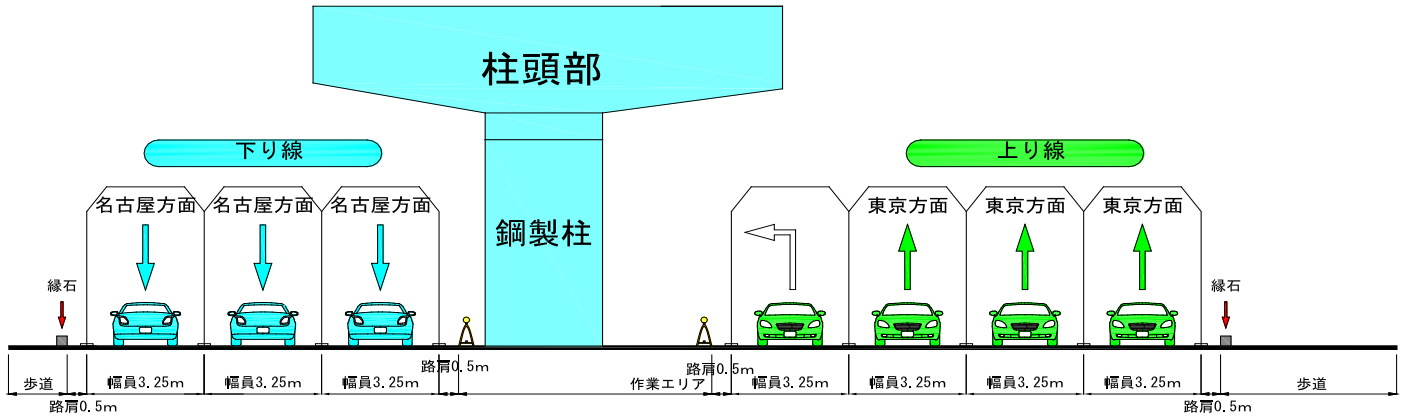
<http://www.cbr.mlit.go.jp/shizukoku/>

静岡国道事務所公式ツイッター

@mlit_shizukoku

対面通行規制パターン図

○通常時

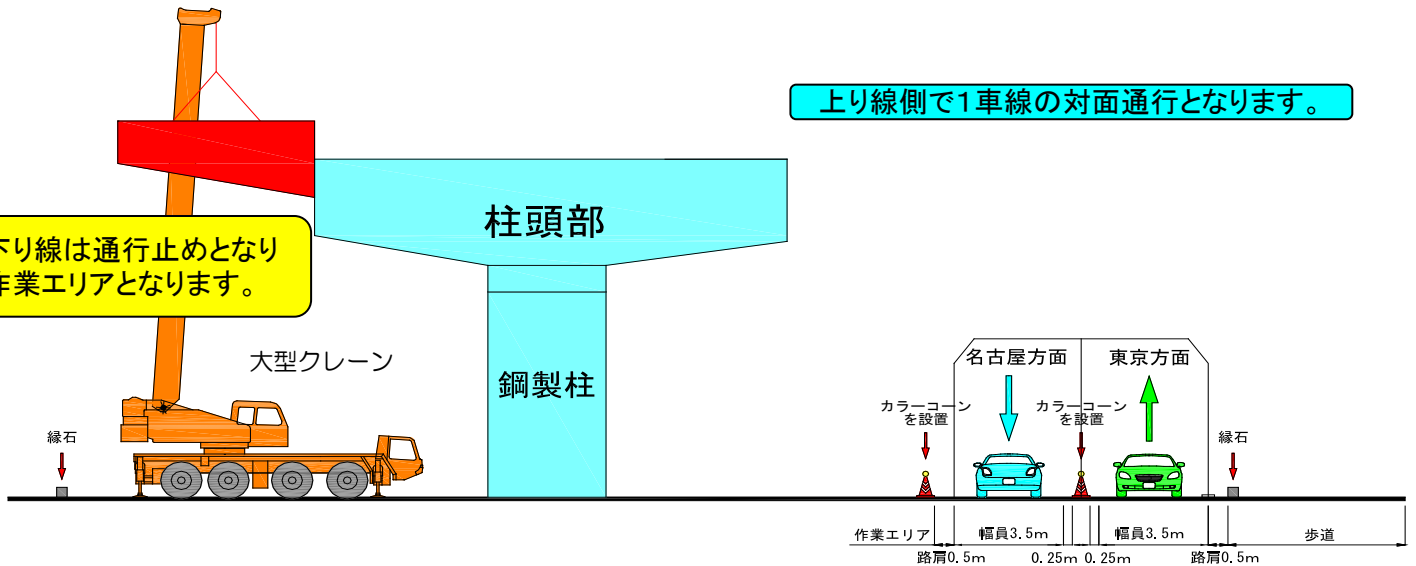


①上り線側:対面通行規制 2月15日(月)

※夜21時から翌朝6時迄

※気象状況、作業の進捗状況等により期間を変更する場合があります。

鋼製梁架設イメージ



②下り線側:対面通行規制2月16日(火)及び2月17日(水)

※毎日夜21時から翌朝6時迄

※気象状況、作業の進捗状況等により期間を変更する場合があります。

鋼製梁架設イメージ

下り線側で1車線の対面通行となります。

