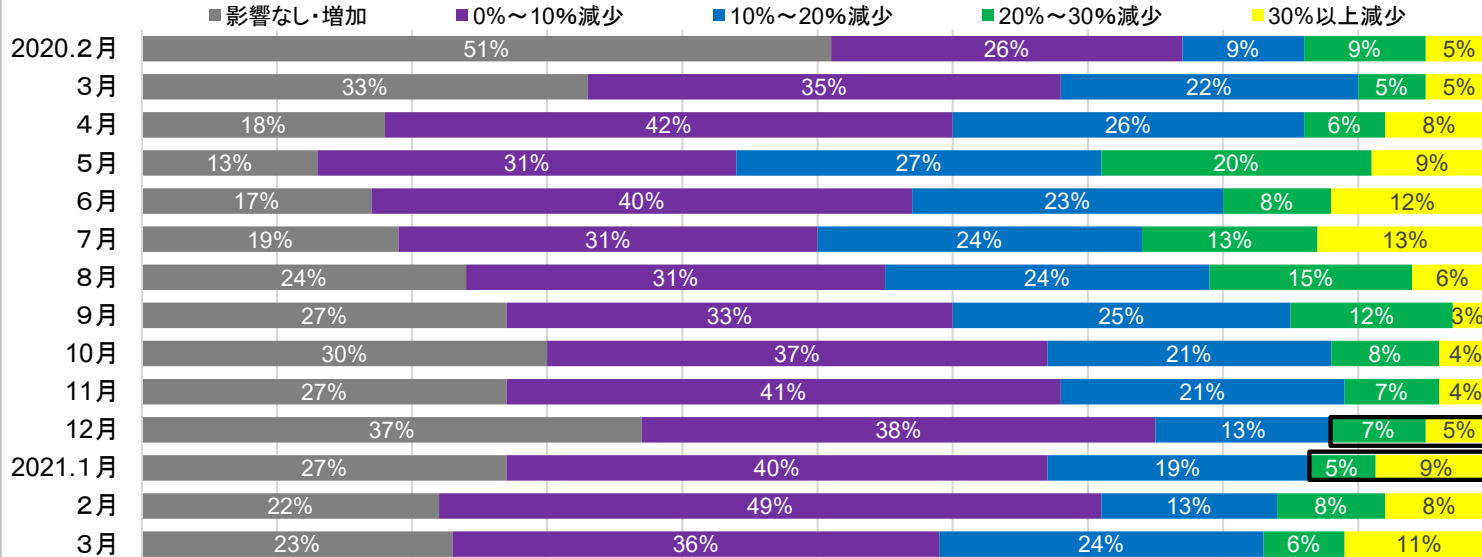


- 運送収入については、20%以上減少した事業者が、12月は全体の12%であったが、1月は14%となった。
- 品目別の運送収入については製造業の生産活動の停滞等の影響で、鉄鋼厚板その他金属素材、完成自動車等の荷動きが引き続き低調傾向であり、1月は鉄鋼厚板等については18%、完成自動車等については8%減少。
- 支援制度については、資金繰り支援を45%の事業者が活用し、44%の事業者が給付済み。雇用調整助成金を43%の事業者が活用し、41%の事業者が給付済み。

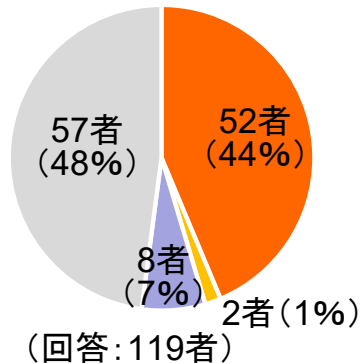
## ○運送収入（2019年同月比）（2・3月は見込み）



## 品目別の運送収入で顕著な影響がみられるもの（2019年同月比）（2・3月は見込み）

- 2020年
- 3月 鉄鋼厚板・金属薄板・地金等金属素材：▲19%  
鋼材・建材などの建築・建設用金属製品：▲20%
  - 4月 鉄鋼厚板・金属薄板・地金等金属素材：▲27%  
完成自動車・オートバイ・自動車部品など：▲19%
  - 5月 鉄鋼厚板・金属薄板・地金等金属素材：▲28%  
完成自動車・オートバイ・自動車部品など：▲45%
  - 6月 鉄鋼厚板・金属薄板・地金等金属素材：▲30%  
完成自動車・オートバイ・自動車部品など：▲39%
  - 7月 鉄鋼厚板・金属薄板・地金等金属素材：▲28%  
完成自動車・オートバイ・自動車部品など：▲23%
  - 8月 鉄鋼厚板・金属薄板・地金等金属素材：▲34%  
完成自動車・オートバイ・自動車部品など：▲23%
  - 9月 鉄鋼厚板・金属薄板・地金等金属素材：▲22%  
完成自動車・オートバイ・自動車部品など：▲20%
  - 10月 鉄鋼厚板・金属薄板・地金等金属素材：▲17%  
完成自動車・オートバイ・自動車部品など：▲10%
  - 11月 鉄鋼厚板・金属薄板・地金等金属素材：▲11%  
完成自動車・オートバイ・自動車部品など：▲10%
  - 12月 鉄鋼厚板・金属薄板・地金等金属素材：▲12%  
完成自動車・オートバイ・自動車部品など：▲9%
- 2021年
- 1月 鉄鋼厚板・金属薄板・地金等金属素材：▲18%  
完成自動車・オートバイ・自動車部品など：▲8%
  - 2月 鉄鋼厚板・金属薄板・地金等金属素材：▲24%  
完成自動車・オートバイ・自動車部品など：▲20%
  - 3月 鉄鋼厚板・金属薄板・地金等金属素材：▲20%  
完成自動車・オートバイ・自動車部品など：▲23%

## ○資金繰り支援の活用状況



## ○雇用調整助成金の活用状況

