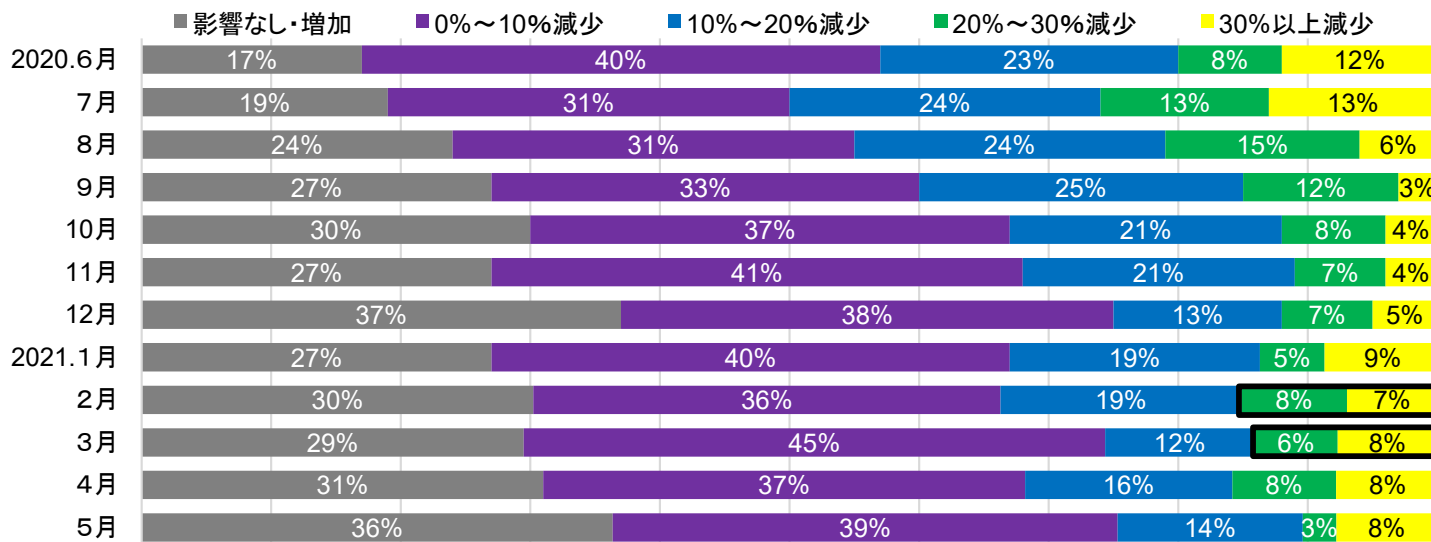


- 運送収入については、20%以上減少した事業者が、2月は全体の15%であったが、3月は14%となった。
- 品目別の運送収入については製造業の生産活動の停滞等の影響で、鉄鋼厚板その他金属素材、完成自動車等の荷動きが引き続き低調傾向であり、3月は鉄鋼厚板等については17%、完成自動車等については7%減少。
- 支援制度については、資金繰り支援を47%の事業者が活用し、46%の事業者が給付済み。雇用調整助成金を40%の事業者が活用し、39%の事業者が給付済み。

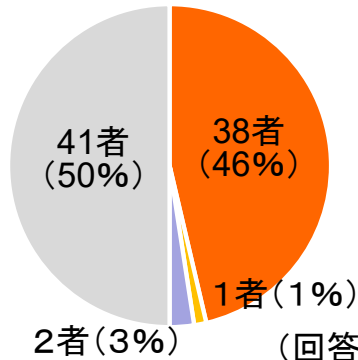
○運送収入(2019年同月比)(4・5月は見込み)



品目別の運送収入で顕著な影響がみられるもの(2019年同月比)(4・5月は見込み)

年月	品目	変化率
2020年		
6月	鉄鋼厚板・金属薄板・地金等金属素材	▲30%
6月	完成自動車・オートバイ・自動車部品など	▲39%
7月	鉄鋼厚板・金属薄板・地金等金属素材	▲28%
7月	完成自動車・オートバイ・自動車部品など	▲23%
8月	鉄鋼厚板・金属薄板・地金等金属素材	▲34%
8月	完成自動車・オートバイ・自動車部品など	▲23%
9月	鉄鋼厚板・金属薄板・地金等金属素材	▲22%
9月	完成自動車・オートバイ・自動車部品など	▲20%
10月	鉄鋼厚板・金属薄板・地金等金属素材	▲17%
10月	完成自動車・オートバイ・自動車部品など	▲10%
11月	鉄鋼厚板・金属薄板・地金等金属素材	▲11%
11月	完成自動車・オートバイ・自動車部品など	▲10%
12月	鉄鋼厚板・金属薄板・地金等金属素材	▲12%
12月	完成自動車・オートバイ・自動車部品など	▲9%
2021年		
1月	鉄鋼厚板・金属薄板・地金等金属素材	▲18%
1月	完成自動車・オートバイ・自動車部品など	▲8%
2月	鉄鋼厚板・金属薄板・地金等金属素材	▲19%
2月	完成自動車・オートバイ・自動車部品など	▲12%
3月	鉄鋼厚板・金属薄板・地金等金属素材	▲17%
3月	完成自動車・オートバイ・自動車部品など	▲7%
4月	鉄鋼厚板・金属薄板・地金等金属素材	▲17%
4月	完成自動車・オートバイ・自動車部品など	▲7%
5月	鉄鋼厚板・金属薄板・地金等金属素材	▲7%
5月	完成自動車・オートバイ・自動車部品など	▲10%

○資金繰り支援の活用状況



○雇用調整助成金の活用状況

