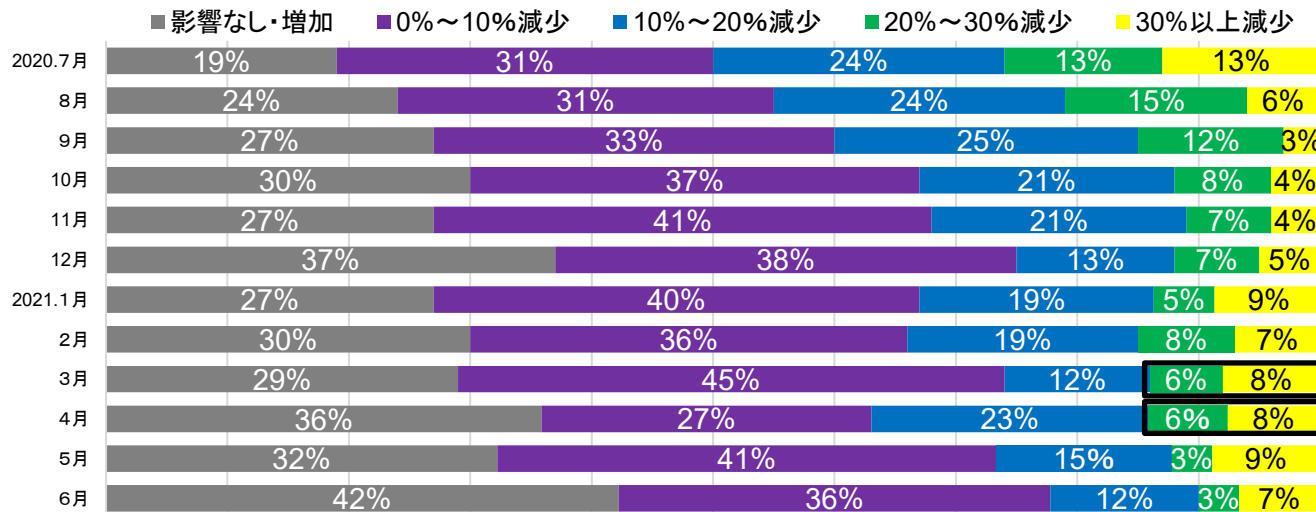


- 運送収入については、20%以上減少した事業者が、3月・4月ともに全体の14%であった。
- 品目別の運送収入については製造業の生産活動の停滞等の影響で、鉄鋼厚板その他金属素材の荷動きが引き続き低調傾向であり、4月は鉄鋼厚板等については16%、ガソリン・軽油等の石油石炭製品については12%減少。
- 支援制度については、資金繰り支援を48%の事業者が活用し、44%の事業者が給付済み。雇用調整助成金を45%の事業者が活用し、38%の事業者が給付済み。

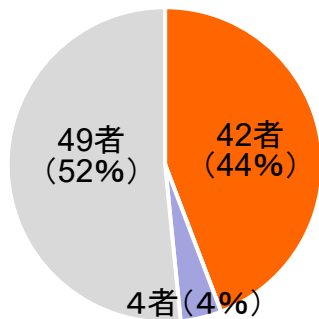
## ○運送収入（2019年同月比）（5・6月は見込み）



## 品目別の運送収入で顕著な影響がみられるもの（2019年同月比）（5・6月は見込み）

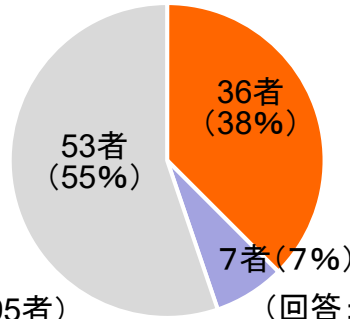
- 2020年
- 7月 鉄鋼厚板・金属薄板・地金等金属素材：▲28%  
完成自動車・オートバイ・自動車部品など：▲23%
  - 8月 鉄鋼厚板・金属薄板・地金等金属素材：▲34%  
完成自動車・オートバイ・自動車部品など：▲23%
  - 9月 鉄鋼厚板・金属薄板・地金等金属素材：▲22%  
完成自動車・オートバイ・自動車部品など：▲20%
  - 10月 鉄鋼厚板・金属薄板・地金等金属素材：▲17%  
完成自動車・オートバイ・自動車部品など：▲10%
  - 11月 鉄鋼厚板・金属薄板・地金等金属素材：▲11%  
完成自動車・オートバイ・自動車部品など：▲10%
  - 12月 鉄鋼厚板・金属薄板・地金等金属素材：▲12%  
完成自動車・オートバイ・自動車部品など：▲9%
- 2021年
- 1月 鉄鋼厚板・金属薄板・地金等金属素材：▲18%  
完成自動車・オートバイ・自動車部品など：▲8%
  - 2月 鉄鋼厚板・金属薄板・地金等金属素材：▲19%  
完成自動車・オートバイ・自動車部品など：▲12%
  - 3月 鉄鋼厚板・金属薄板・地金等金属素材：▲17%  
完成自動車・オートバイ・自動車部品など：▲7%
  - 4月 鉄鋼厚板・金属薄板・地金等金属素材：▲16%  
ガソリン・軽油など石油石炭製品：▲12%
  - 5月 ガソリン・軽油など石油石炭製品：▲12%  
完成自動車・オートバイ・自動車部品など：▲10%
  - 6月 ガソリン・軽油など石油石炭製品：▲11%  
加工食品：▲6%

## ○資金繰り支援の活用状況



(回答:95者)

## ○雇用調整助成金の活用状況



(回答:96者)

- 給付済み
- 申請済(未給付)
- 活用に向けて検討中
- 活用予定なし