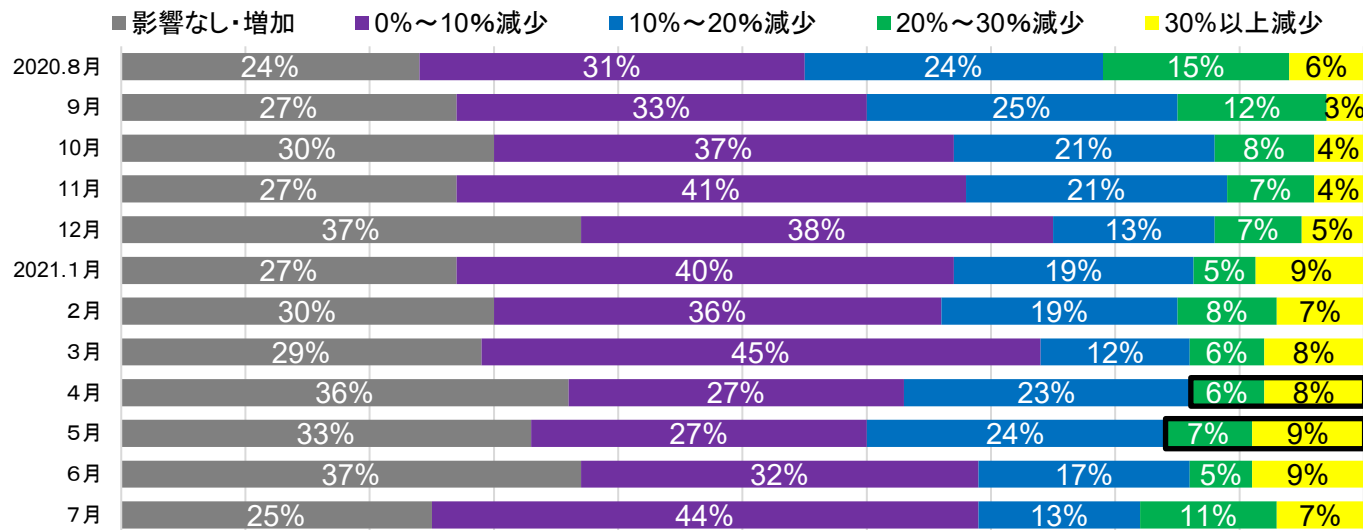


○運送収入については、20%以上減少した事業者が、4月は全体の14%であったが、5月は16%となった。

○品目別の運送収入については、5月は鉄鋼厚板等が11%、日用品が8%減少。

○支援制度については、資金繰り支援を46%の事業者が活用し、44%の事業者が給付済み。雇用調整助成金を36%の事業者が活用し、給付済み。

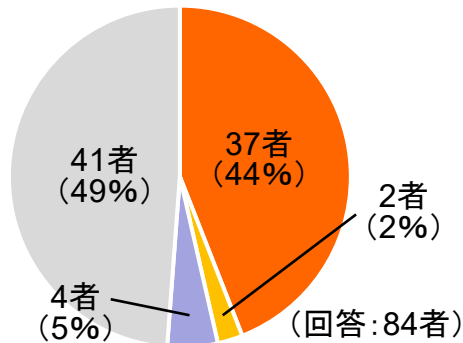
○運送収入(2019年同月比)(6・7月は見込み)



品目別の運送収入で顕著な影響がみられるもの(2019年同月比)(6・7月は見込み)

年月	品目	影響率
2020年		
8月	鉄鋼厚板・金属薄板・地金等金属素材	▲34%
	完成自動車・オートバイ・自動車部品など	▲23%
9月	鉄鋼厚板・金属薄板・地金等金属素材	▲22%
	完成自動車・オートバイ・自動車部品など	▲20%
10月	鉄鋼厚板・金属薄板・地金等金属素材	▲17%
	完成自動車・オートバイ・自動車部品など	▲10%
11月	鉄鋼厚板・金属薄板・地金等金属素材	▲11%
	完成自動車・オートバイ・自動車部品など	▲10%
12月	鉄鋼厚板・金属薄板・地金等金属素材	▲12%
	完成自動車・オートバイ・自動車部品など	▲9%
2021年		
1月	鉄鋼厚板・金属薄板・地金等金属素材	▲18%
	完成自動車・オートバイ・自動車部品など	▲8%
2月	鉄鋼厚板・金属薄板・地金等金属素材	▲19%
	完成自動車・オートバイ・自動車部品など	▲12%
3月	鉄鋼厚板・金属薄板・地金等金属素材	▲17%
	完成自動車・オートバイ・自動車部品など	▲7%
4月	鉄鋼厚板・金属薄板・地金等金属素材	▲16%
	ガソリン・軽油など石油石炭製品	▲12%
5月	鉄鋼厚板・金属薄板・地金等金属素材	▲11%
	日用品	▲8%
6月	セメント・コンクリート製品	▲8%
	日用品	▲4%
7月	セメント・コンクリート製品	▲15%
	鉄鋼厚板・金属薄板・地金等金属素材	▲10%

○資金繰り支援の活用状況



○雇用調整助成金の活用状況

