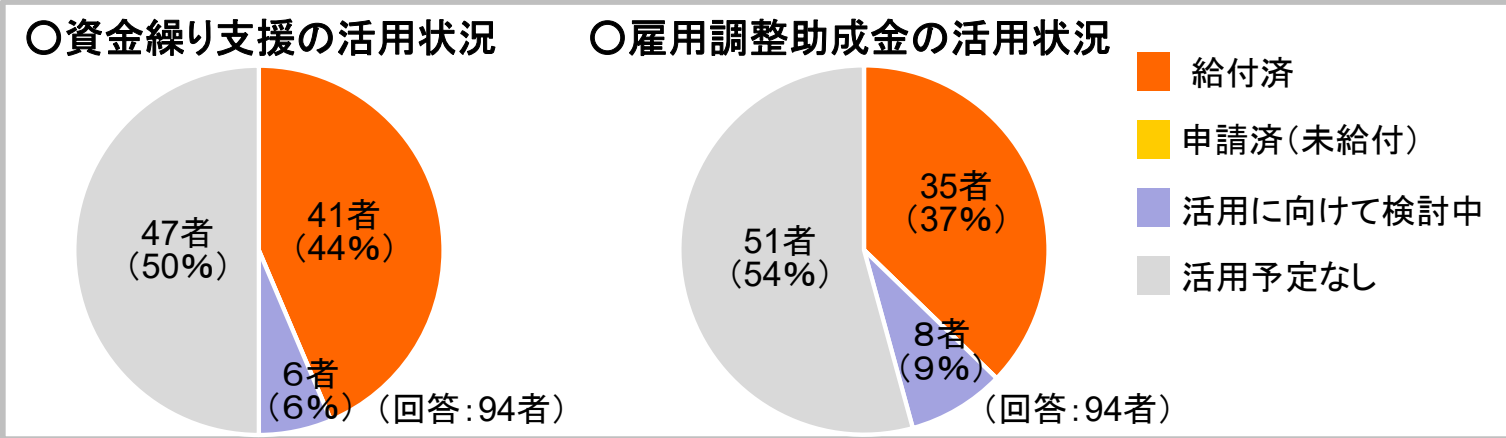
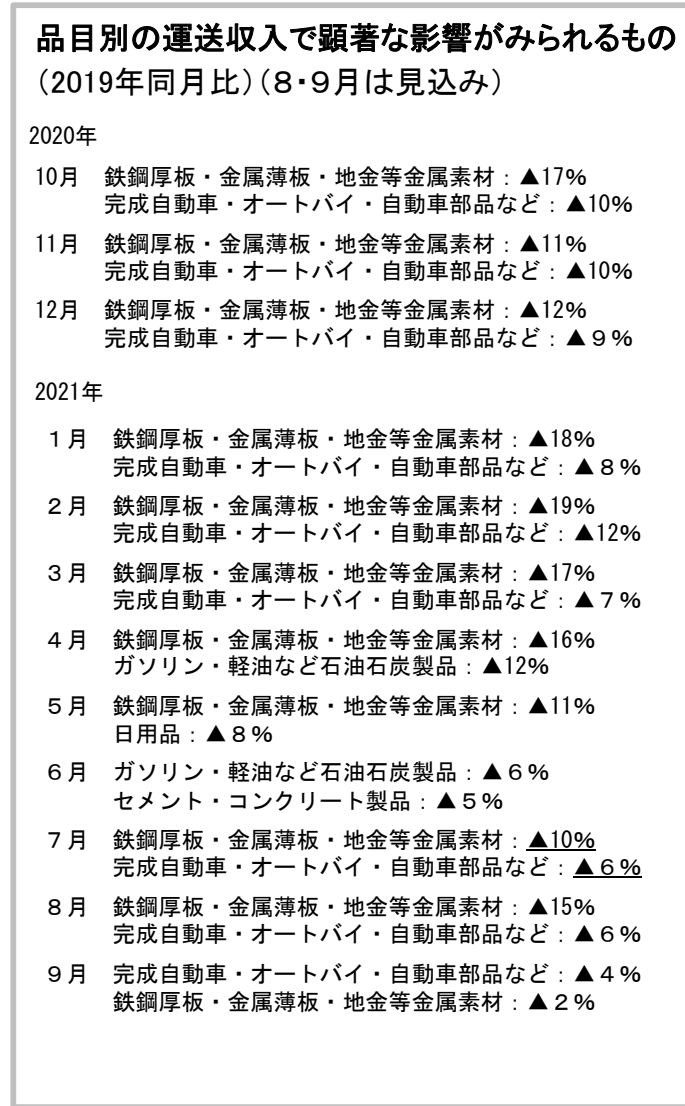
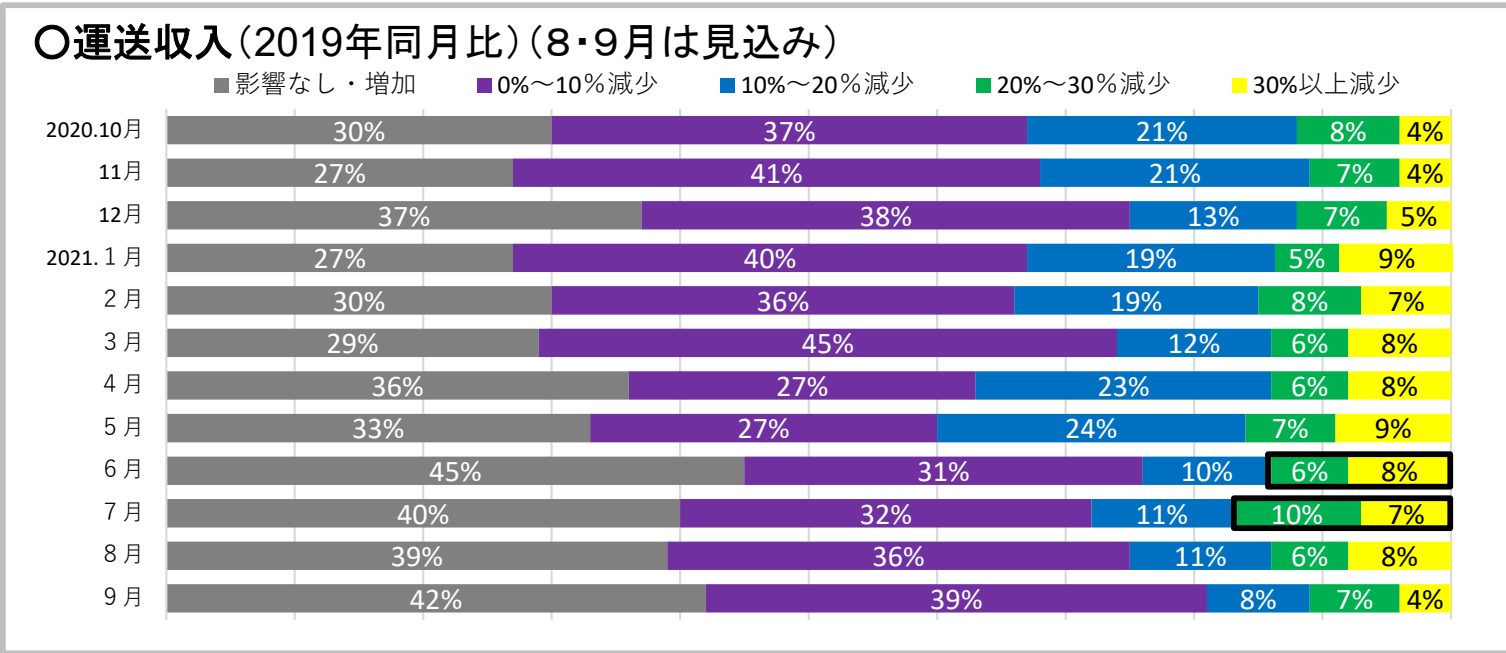


○運送収入については、20%以上減少した事業者が、6月は全体の14%であったが、7月は17%となった。
 ○品目別の運送収入については、生産活動の停滞等の影響により、7月は鉄鋼厚板等が10%、完成自動車等が6%減少。
 ○支援制度については、資金繰り支援を44%の事業者が活用しており、給付済み。雇用調整助成金を37%の事業者が活用しており、給付済み。



※調査方法:貨物自動車運送事業者94者(総事業者約62,000者)に対して業界団体より影響をアンケート調査