

道路工事のお知らせ

関係各位

山一建設株式会社

日頃は、弊社の建設工事にあたり、御理解と御協力を頂き厚く御礼申し上げます。
この度、主要地方道 春日井稲沢線で道路工事を行うことになりました。
工事は、4車線を2車線規制し、1車線の対面通行で行います。
工事期間中は、渋滞等大変ご不便をお掛けしますが
ご協力の程よろしくお願いいたします。
ご不明な点がございましたら現場担当者までお尋ね下さい。

工事名 橋梁補修工事

路線名 主要地方道春日井稲沢線（稲沢跨線橋1号始め）（右図参照）

工事期間 **【伸縮装置工事】令和3年10月11日(月)～12月上旬【大渋滞】**

【夜間舗装工事】令和3年12月13日～12月下旬【渋滞】

※上記期間以外でも橋の側道部を工事していることがあります。（橋上規制なし）

（昼間）9:00～17:00 （夜間）22:00～翌5:00

工事内容 古くなったジョイント及び車道の舗装打換えをする工事です。

交通規制の内容

1車線、対面通行
通行規制は裏面参照



https://www.yamaichi-cnst.com/cnsts/cnst_p2007.html

最新の交通規制情報はWebでご確認ください。⇒

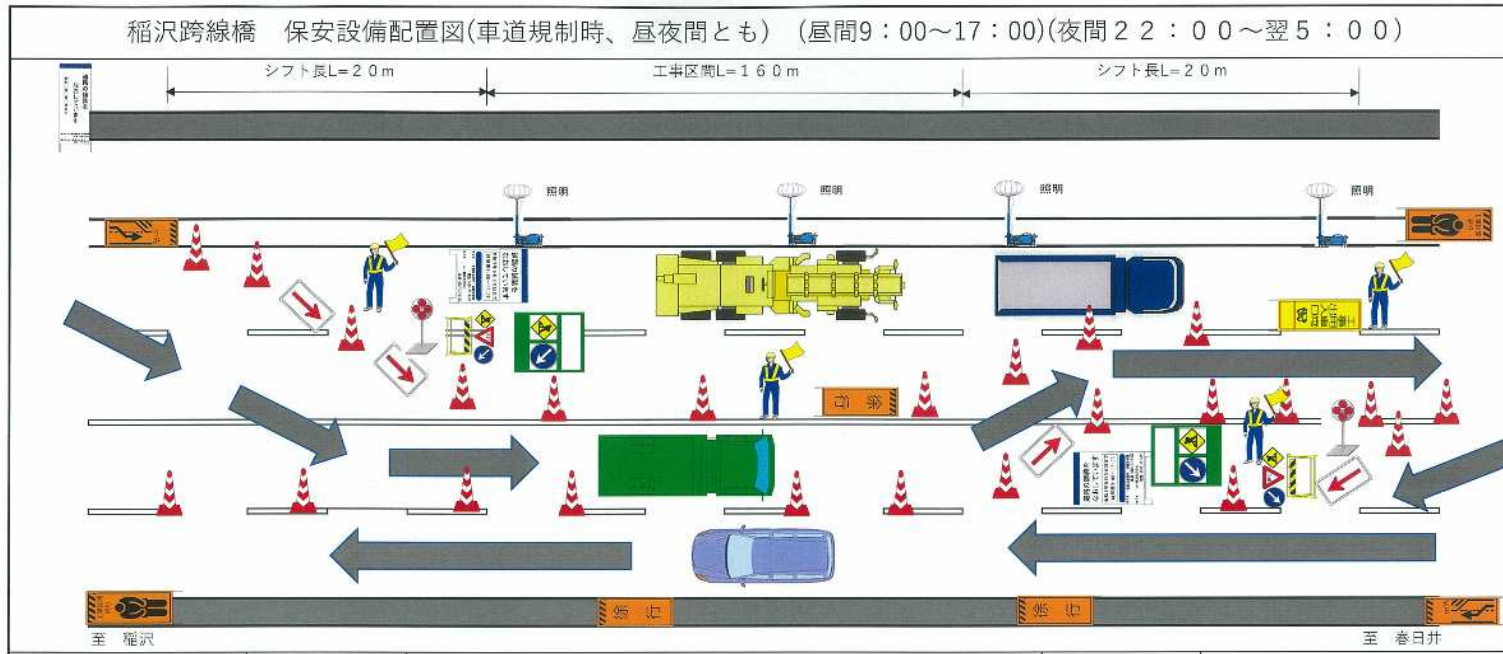


裏面に跨線橋施工時の規制図
工事規制予定表があります。



連絡先
施工業者 山一建設株式会社
現場担当者 山田 祥貴(やまだ よしき)
電話番号 0587-32-6125
携帯 080-2629-7870

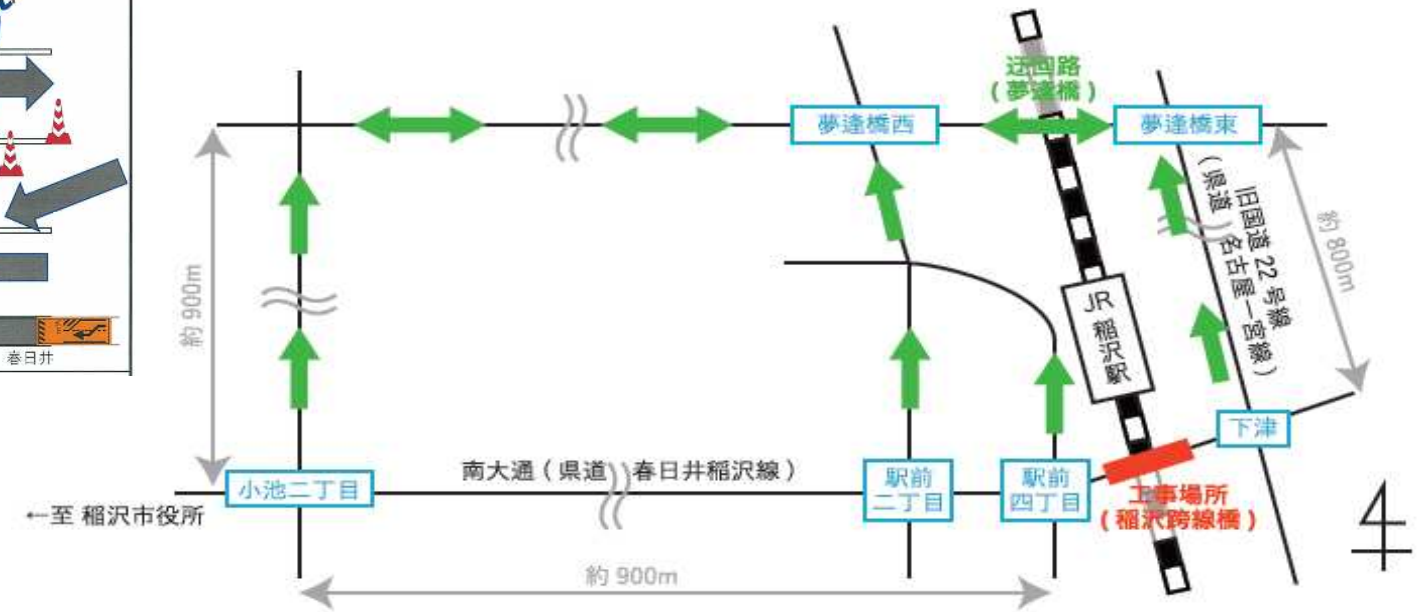
■通行規制イメージ



■迂回路イメージ

工事場所も通行可能ですが、車線が減少するため、迂回路のご利用もご検討ください。特に下記予定表の赤印の日付は大渋滞が予想されます。

ご迷惑をおかけしますが、よろしくお願いいたします。



■予定表

| | | | | | | | | | | | | | | | | | | | | | | | | | | | | | | | |
|-----|----|---|----|----|---|---|----|---|---|----|----|----|----|----|-----|----|----|----|----|----|----|----|----|----|----|----|----|----|----|----|----|
| 10月 | 1 | 2 | 3 | 4 | 5 | 6 | 7 | 8 | 9 | 10 | 11 | 12 | 13 | 14 | 15 | 16 | 17 | 18 | 19 | 20 | 21 | 22 | 23 | 24 | 25 | 26 | 27 | 28 | 29 | 30 | 31 |
| | 休工 | | | | | | | | | | 休工 | | | | | | 休工 | | | | | | | | | | | | | | |
| 11月 | 1 | 2 | 3 | 4 | 5 | 6 | 7 | 8 | 9 | 10 | 11 | 12 | 13 | 14 | 15 | 16 | 17 | 18 | 19 | 20 | 21 | 22 | 23 | 24 | 25 | 26 | 27 | 28 | 29 | 30 | |
| | 休 | | 休工 | | | | 休工 | | | | 休工 | | | | 休 | | 休工 | | | | 休 | | | | | | | | | | |
| 12月 | 1 | 2 | 3 | 4 | 5 | 6 | 7 | 8 | 9 | 10 | 11 | 12 | 13 | 14 | 15 | 16 | 17 | 18 | 19 | 20 | 21 | 22 | 23 | 24 | 25 | 26 | 27 | 28 | 29 | 30 | 31 |
| | 休工 | | | 休工 | | | | | | | 休工 | | | | 予備日 | | | 休工 | | | | | | | | | | | | | |

道路規制なし

車線規制 大渋滞
(昼間)9:00~17:00

車線規制 渋滞
(夜間)22:00~翌5:00

※1 悪天候が予想される場合は休工とすることがあります。その場合はQRコードから最新の交通情報をご確認下さい。

※2 多少、予備日数を考慮していますが、悪天候が続いて大きく予定を変更する時は再度ご案内いたします。

※3 特に昼間工事では東向きは大渋滞が予想されます。北側夢逢橋への迂回協力をお願いいたします。