

E19

# 長野道

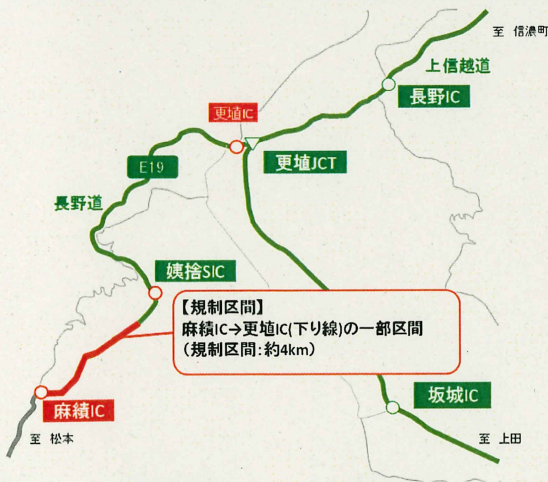
## リニューアル工事

### 麻績IC→更埴IC(下り線)

# 昼夜連続車線規制

# 11/1 月 → 11/11 木 ※土日除く

月曜日AM7時～木曜日PM9時規制開放 予備日:11/5(金)、11/12(金)



トンネル側面から押される  
力を抑えるための補強を  
行うことで、トンネル構造  
の強化を図ります。



規制期間中は混雑により所要時間が長くなることが  
予想されますので、時間にゆとりをもってお出かけください。  
ご迷惑をおかけしますが、ご理解とご協力をお願いします。

工事内容や高速道路に関するお問い合わせは

24時間、365日、お客様の声をお聞かせしています。  
NEXCO東日本お客様センター  
0570-024-024  
または 03-5308-2424

高速道路に関する情報は「ドラぷら」で  
[www.driveplaza.com/](http://www.driveplaza.com/)

ドラぷら  検索

主な工事規制は  
QRコードからご覧になれます



あなたに、ベスト・ウェイ。





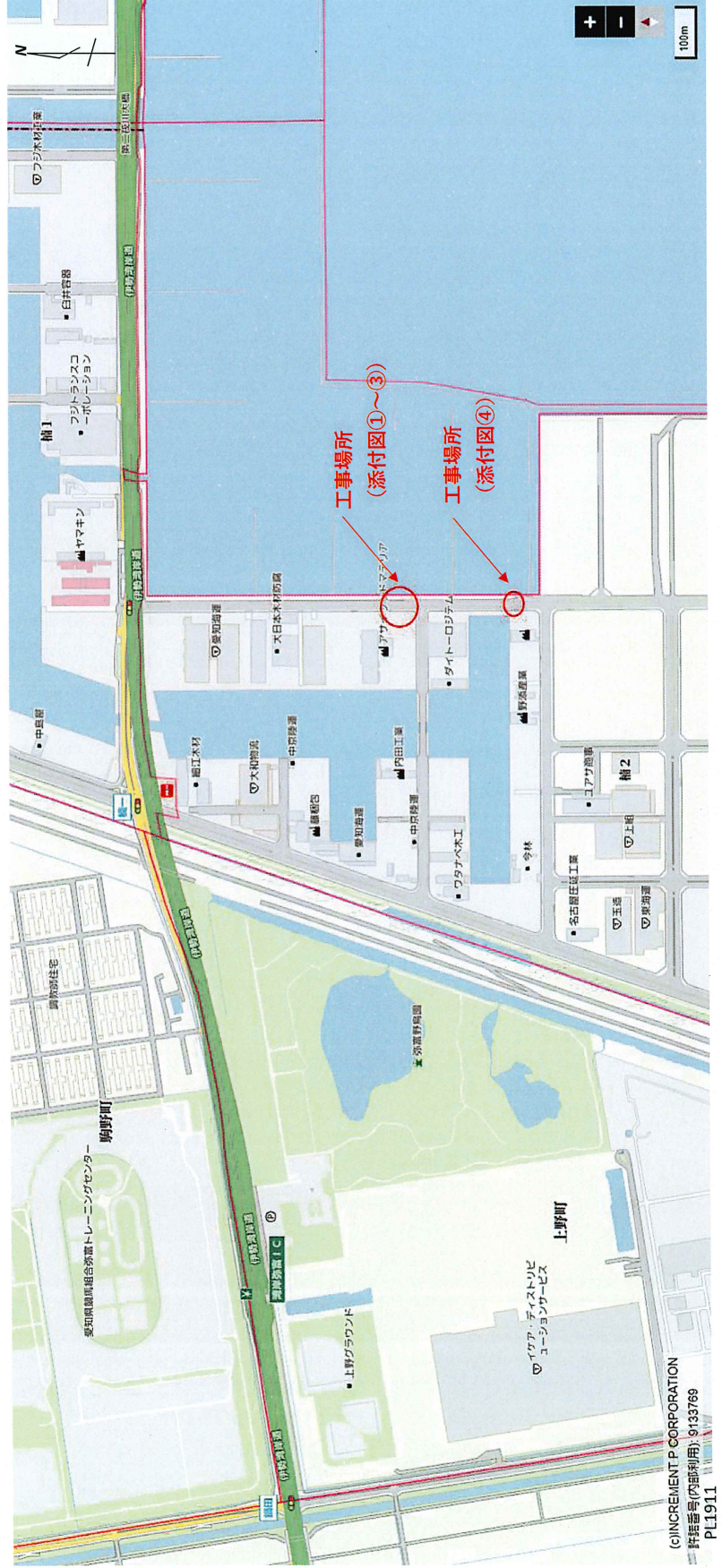
工程表	内容	舗装工事		連絡先	
	工事場所	弥富市楠2丁目 地内		株式会社トーエネック 名古屋支店 配電部 地中線グループ 電話番号 090-1293-0009 工事担当者 高橋 真央	

11月																						
8	9	10	11	12	13	14	15	16	17	18	19	20	21	22	23	24	25	26	27	28	29	30
月	火	水	木	金	土	日	月	火	水	木	金	土	日	月	火	水	木	金	土	日	月	火

工事日: —

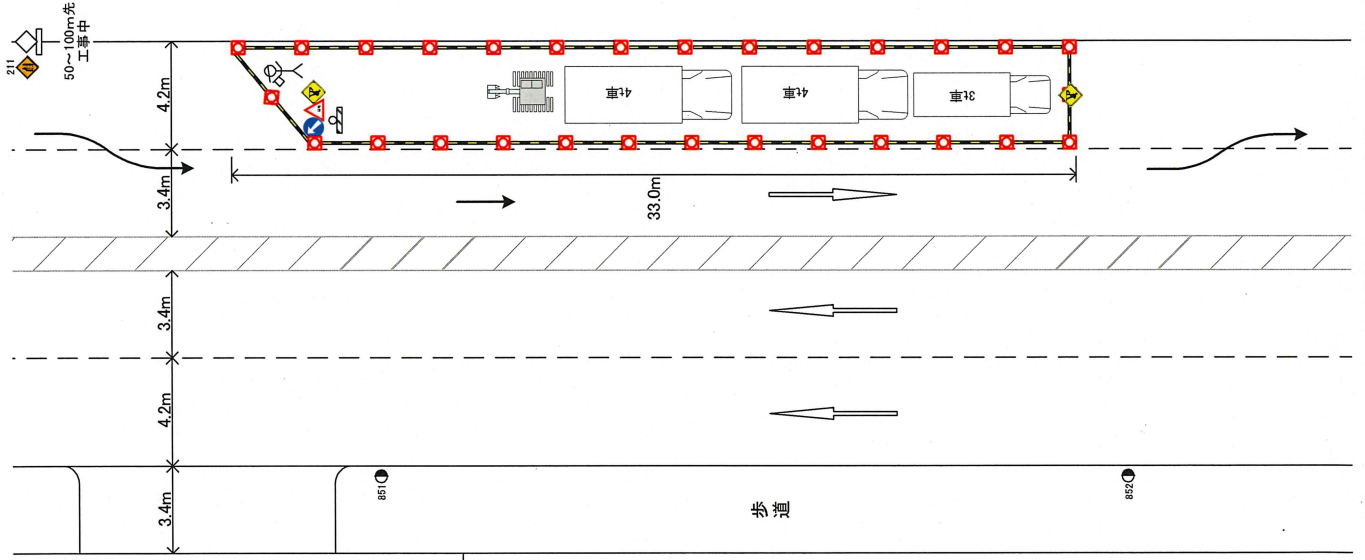
- ・作業時間帯は、9:00~17:00となります。
- ・添付の交通対策図の通り、北行き方面、南行き方面ともに、2車線中1車線の交通規制になります。

10月は電力管路工事のご協力ありがとうございました。  
11月8日から舗装工事を行います。  
ご迷惑おかけしますがよろしくお願いたします。



# 作業区画図・交通対策図 ①

弥富市楠2丁目 地内



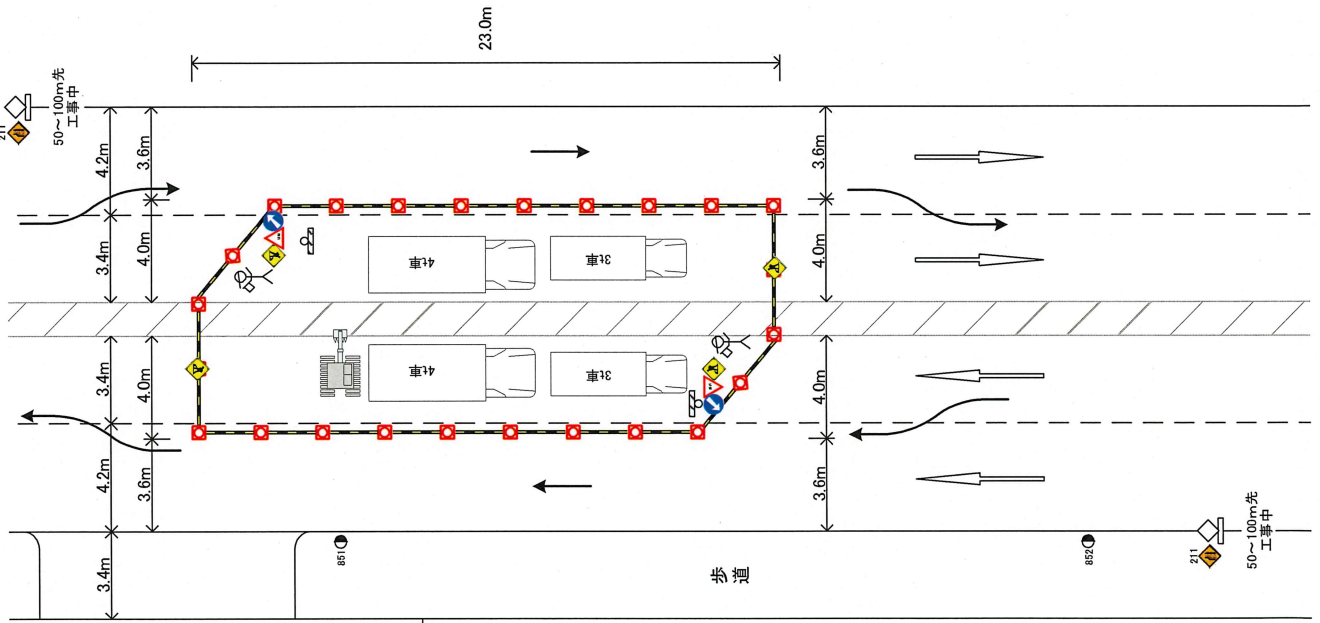
アサイウッドマテリア(株)  
弥富工場

(株)仙台銘板  
名古屋営業所

# 作業区画図・交通対策図 ②

弥富市楠2丁目 地内

作業時、工事車両の逆向き駐車があります。



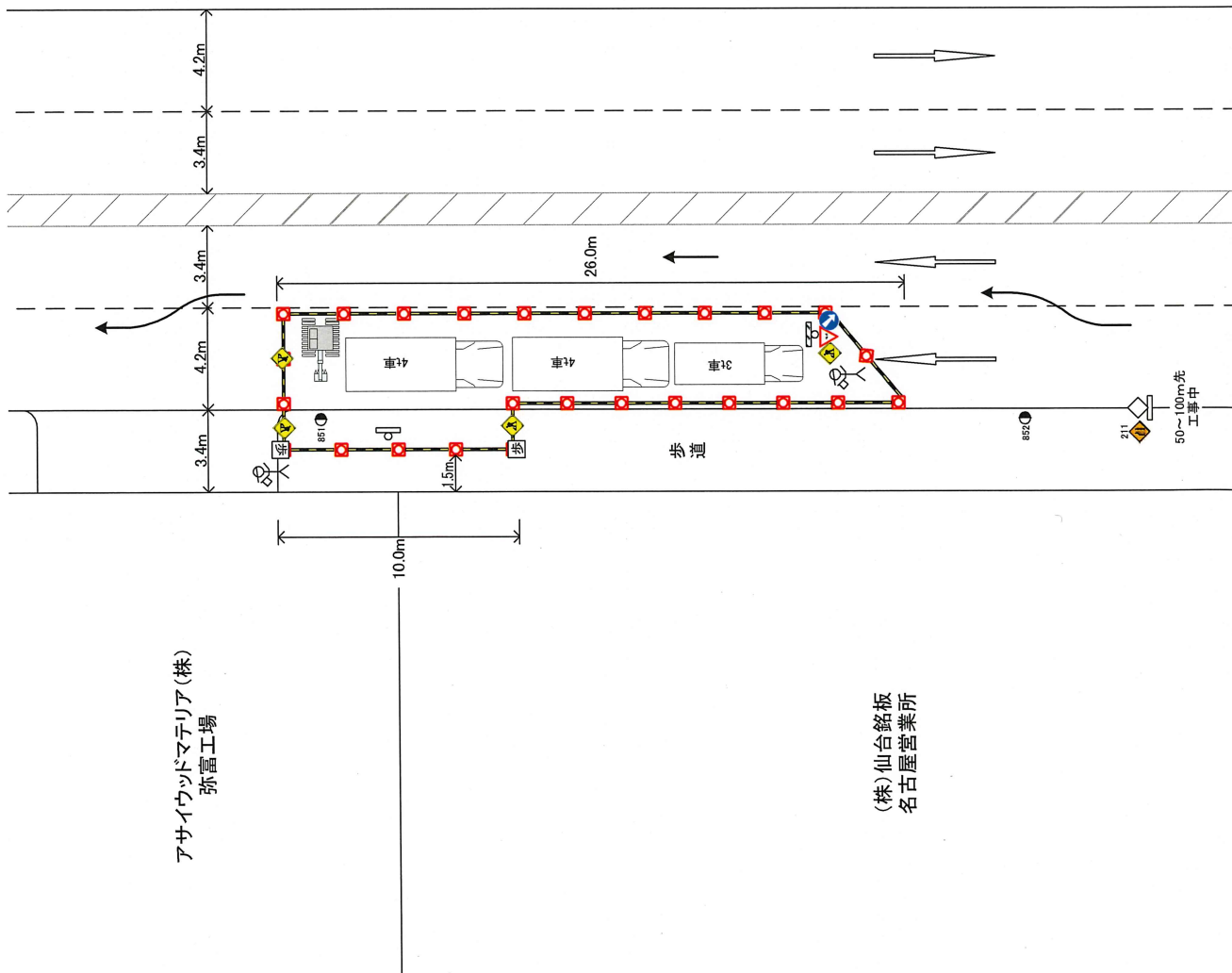
アサイウッドマテリア(株)  
弥富工場

(株)仙台銘板  
名古屋営業所

### 作業区画図・交通対策図 ③

弥富市楠2丁目 地内

作業時、工事車両の逆向き駐車があります。



アサイウッドマテリア(株)  
弥富工場

(株)仙台鉛板  
名古屋営業所

# 作業区画図・交通対策図 ④

弥富市楠2丁目 地内

