

# トラック あいち

第549号

2021 (令和3) ・ 12



**「スピードダウン! ゆっくり走ろう! 運動」実施中!!**



一般社団法人

**愛知県トラック協会**

<https://ssl.aitokyo.jp>

今回の会員限定コンテンツ閲覧のユーザー名とパスワードは

ユーザー名/  
パスワード/です。

※有効期限：令和4年1月31日

※詳細は当協会ホームページをご覧ください。

◆ 第7回 常任理事会 ……	1	◆ 国道23号通行ルール ……	19
◆ 新入会員 ……	4	◆ 業務課からのお知らせ ……	20
◆ 会員事業者名称等変更 ……	5	◆ 軽油価格調査 ……	22
◆ 年末年始の輸送等に関する 安全総点検の実施について ……	6	◆ 一般貨物自動車の 増減車動向について ……	23
◆ 第53回 全国トラック ドライバー・コンテスト ……	7	◆ 委員会・部会活動状況 ……	24
中部運輸局長表敬訪問		◆ 支部行事 ……	25
◆ 支部だより ……	8	◆ 青年部会 ……	26
◆ 海上コンテナ部会 ……	10	11月会議・委員会開催状況	
◆ 令和3年度 第2回 運行管理者試験のご案内 ……	11	◆ 女性部会 ……	27
◆ 年末の交通事故防止について ……	16	◆ 陸 災 防 ……	28
◆ 出張講習を実施しました ……	18	職場の年末安全衛生推進運動	
		◆ 国道23号通行ルール ……	30

# 第7回 常任理事会

令和3年11月4日（木）10時30分から愛知県トラック会館5階ホールで開催

## （審議事項）

### 1. 総務委員会からの答申について

#### (1) 近代化基金運営専門委員会からの答申について

財務室交付金担当兼経理担当 杉本課長より資料（総審議1）に基づき説明した。

1. 第11回ポスト新長期規制適合車導入に係る近代化基金融資申込について  
10月 — 6件 115,430千円 —

議長は議場に諮り原案通り承認された。

#### (2) 賀詞交換会の開催について

総務部 寄田次長より資料（総審議2）に基づき説明した。

#### （概要）

当初、予定していた令和4年1月21日（金）より日程が変更となった。

開催日時（予定） 令和4年1月28日（金）

開催場所（予定） 名古屋東急ホテル  
(名古屋市中区栄4-6-8)

開催方法等詳細について検討し、再度上程することとなった。

#### (3) 各種規程の制定について

総務部 寄田次長より資料（総審議3）に基づき説明した。

議長は議場に諮り次回議題に持ち越しとされた。

## 2. 交通・環境対策委員会からの答申について

### (1) 第17回トラックフェスティバルについて

業務部 業務課 鈴木課長より資料（審議2）に基づき説明した。

（概要）

下記事業計画に基づき、開催予定として準備を進める。

事業名称	トラック Fes 2022
会場	バンテリンドーム ナゴヤ (名古屋市東区大幸1丁目1-1)
開催日時	令和4年2月23日(祝・水) 10時00分～16時00分
入場	無料

議長は議場に諮り原案通り承認された。

## 3. 入退会の承認について

総務部 寄田次長より資料(審議2)に基づき説明した。

（概要）

入会8社 / 退会4社

令和3年11月4日時点 会員数2,682社

議長は議場に諮り原案通り承認された。

### （報告事項）

#### 1. 正しい運転・明るい輸送運動について

業務部 支部事業課 田中課長より、資料(報告1)に基づき、報告した。

#### 2. 支部行事結果報告について

業務部 支部事業課 田中課長より、資料(報告2)に基づき、報告した。

### 3. 適正化事業巡回指導結果について

適正化事業部 鈴木課長より、資料(報告3)に基づき、報告した。

#### 【概要(上半期)】

(単位:件)

通常巡回	新規巡回	霊柩・急便	特別巡回	合計
172	35	0	2	209

A評価	B評価	C評価	D評価	E評価	その他	合計
126	60	16	5	0	2	209

### 4. 標準的な運賃の届出について

業務部業務課 鈴木課長より、資料(報告4)に基づき、報告した。

県内会員事業者による届出 1,197社 / 2,096社 (57.11%)

### 5. 交通事故情勢について

業務部業務課 鈴木課長より、資料(報告5)に基づき、報告した。

#### 【県内事故】(令和3年10月)

集計数 種別	月計			年計		
	件数	負傷者数	死者数	件数	負傷者数	死者数
発生率	2,210	2,582	11	19,414	22,985	87
前年比	-121	-191	-2	-765	-1,060	-40

#### 【事業用トラック】(令和3年10月)

	件数(月)	死者数(月)	件数(年)	死者数(年)
事業用	3	3	14	14
会員	2	2	2	2
第一原因	1	1	1	1

議長は本日の審議・報告事項が終了したことを確認し、閉会を告げた。

## 新 入 会 員

支部	名 称	所 在 地	代 表 者	車 両 数			電 話
				大	中	小	
第一	信和運輸 (株)	〒464-0064 名古屋市千種区山門町2丁目1番地の3 (連) 〒461-0004 名古屋市東区葵2丁目3番15号 ふぁみーゆ葵ビル605	上条 秀哉	0	7	1	(052) 936-0848 FAX 935-4334
第一	エムアイユー運送 (株)	〒462-0005 名古屋市北区池花町266番地	深見 利也	0	2	3	(052) 938-6075 FAX 508-5287
尾東	(株) ベネフィットサポート	〒485-0058 小牧市小木3-89-103 (連) 〒485-0059 小牧市小木東2丁目108番地	多田 信次	17	8	0	(0568) 39-6075 FAX 39-6076
尾西	(有) 香	〒491-0827 一宮市三ツ井8-5-2	東山 亨秀	3	2	1	(0586) 85-5331 FAX 85-5332
尾西	(株) プライド物流	〒510-1231 三重県三重郡菟野町神森888番地1 (連) 〒495-0032 稲沢市祖父江町中牧中島236番地1	近藤 勝範	4	2	0	(0587) 97-6354 FAX 97-5156
尾西	(株) 弥生	〒587-0041 大阪府堺市美原区菅生639番1 (連) 〒498-0051 弥富市狐地二丁目66番地1	小西 健太	3	2	0	(0567) 68-6850 FAX 68-6851
西三	(株) 善光	〒889-4301 宮崎県えびの市大字原田2220-1 (連) 〒470-0343 豊田市浄水町伊保原1-48	伊福 義広	5	4	1	(0565) 77-2358 FAX 77-3619
西三	(株) HTトランスポート	〒444-2137 岡崎市藪田二丁目12番地1	柚留木 等	4	1	0	(0564) 74-2856 FAX 74-2787

## 退 会 会 員

支部	名 称	所 在 地
第二	名木運輸 (株)	名古屋市中川区
第三	三洋運輸 (株)	名古屋市港区
尾西	(株) 三尚	津島市
西三	(株) 寿陸運	豊田市

会員事業者名称等変更

受付	変更内容	支部	新	旧
2021/10/6	事業者名 連絡先住所	第一	ファイトランスポートサービス株式会社 東海営業所	ファイトランスポートサービス株式会社 名古屋営業所
			454-0984	460-0008
			名古屋市中央区供米田2-310 A-105	名古屋市中区栄3-1-1 広小路本町ビル5階
2021/10/27	電話番号 FAX番号	第一	株式会社KM商事	
			052-982-9842	052-503-7950
			052-982-9847	052-503-7950
2021/10/25	代表者	第二	中発運輸株式会社	
			服部 正己	西村 謙
2021/10/25	事業者住所 連絡先住所	第三	株式会社エムアイサービス	
			名古屋市港区入船2-4-6 名港ビルディング3階	名古屋市港区西倉町1-5-4
			455-0032	455-0034
2021/10/25	代表者	第三	名古屋市港区入船2-4-6 名港ビルディング3階	名古屋市港区西倉町1-5-4
			有限会社ライオンズ物流	
			長瀬 昇	佐藤 利秋
2021/10/6	事業者住所 連絡先住所 電話番号 FAX番号	尾東	株式会社NextInnovation	
			小牧市西島町50	小牧市西之島旦那畑1414-1-1
			485-0078	485-0077
			小牧市西島町50	小牧市西之島旦那畑1414-1-1
			0568-48-7395	0568-54-3207
2021/10/26	代表者	尾東	0568-48-7396	0568-54-3206
			株式会社IRINO	
2021/10/8	連絡先住所	尾東	入野 真一	入野 勝
			株式会社共栄	
2021/10/8	連絡先住所	尾東	486-0904	486-0918
			春日井市宮町字宮町54-1	春日井市如意申町7-4-7
2021/10/6	代表者	尾西	アキタ株式会社	
			原田 謙治	加藤 誠
2021/10/25	事業者住所 連絡先住所 電話番号 FAX番号	尾西	株式会社山勝商行	
			稲沢市北島町血屋敷40番地1	あま市乙之子十八割62-14
			492-8411	490-1211
			稲沢市北島町血屋敷40番地1	あま市乙之子十八割62-14
			0587-50-7300	052-441-3429
2021/10/29	事業者名	尾西	0587-50-7301	052-443-4393
			株式会社ITP事業開発	ITP運輸株式会社
2021/10/6	代表者 事業者住所 支部	知多	ミック運輸株式会社	
			三橋 菊男	山本 敦史
			東海市横須賀町大宝新田128-1	名古屋市南区元塩町3-1-8
2021/10/27	代表者	知多	知多支部	第二支部
			愛協産業株式会社	
2021/10/27	代表者	知多	鷺見 成起	中根 徹
			株式会社ヨコタロジスティクス中京	
2021/10/8	事業者住所 連絡先住所 電話番号 FAX番号	西三	豊田市田原町広久手617-1	みよし市三好丘1-6-3
			470-0354	470-0202
			豊田市田原町広久手617-1	みよし市三好丘1-6-3
			0565-47-1351	0561-33-0630
			0565-47-1352	0561-33-0631
2021/10/8	事業者名	西三	TBロジスティクス株式会社	TB物流サービス株式会社
2021/10/25	事業者住所 連絡先住所 電話番号 FAX番号	西三	有限会社安藤運輸	
			みよし市三好丘1丁目6-3 加納コーポ202号	みよし市西一色町荒井43-1
			470-0202	470-0226
			みよし市三好丘1丁目6-3 加納コーポ202号	みよし市西一色町荒井43-1
			0561-76-4777	0561-34-0239
2021/10/25	連絡先住所	東三	0561-76-4999	0561-34-5298
			有限会社マザーエクスプレス	
2021/10/25	連絡先住所	東三	441-8087	441-8091
			豊橋市牟呂町字内田60 ライフ内田A号	豊橋市牟呂水神町4-1-2 フレンズホーム202

# 年末年始の輸送等に関する安全総点検の実施について

このたび、標記安全総点検を実施するよう中部運輸局愛知運輸支局から通達がありました。  
毎年、人流・物流が集中する年末年始は重大な事故の発生が懸念されます。自主点検を通じて輸送の安全等を再度確認し、より一層の強化をよろしくお願い申し上げます。  
つきましては、各事業所にて下記の点検事項を周知頂き、万全を期されますようご案内します。

## 記

### 1. 安全総点検の期間

令和3年12月10日（金）～令和4年1月10日（月）

### 2. 点検項目

#### (1) 重点点検事項

- ① 健康管理体制の状況
- ② 運転者に過労運転を行わせないための安全対策の実施状況
- ③ 運転者に飲酒運転や薬物運転等を行わせないための安全対策の実施状況
- ④ 車両の日常点検整備、定期点検整備等の実施状況
- ⑤ 大雪に対する輸送の安全確保の実施状況

#### (2) 点検事項

- ① 点呼の実施、運転者に対する指導監督の実施状況
- ② コンテナ輸送における安全対策の実施状況
- ③ 自然災害・事故等発生時の乗客等の安全・安心確保のための通報・連絡・指示体制等の整備・構築状況
- ④ テロ防止のための警戒体制の整備状況や乗客等の安心確保のための取組、テロ発生時の通報・連絡・指示体制の整備状況及びテロ発生を想定した訓練の実施状況
- ⑤ 新型コロナウイルス感染拡大予防ガイドラインの遵守状況、新型インフルエンザ対応マニュアル、事業継続計画の策定状況、対策に必要な物資等の備蓄状況及び職場における感染防止対策の周知・徹底状況などの感染症対策の実施状況

※総点検にあたっては、可能な限り代表取締役等の代表者を総点検最高責任者に選任し、  
現場責任者のみに任せる事のないようご配慮下さい。

### 3. 実施結果の報告について

安全総点検の期間終了後、お手数ですが「実施結果報告書・自主点検表」を下記提出先まで  
令和4年1月14日（金）必着でご提出ください。

※「実施結果報告書・自主点検表」については愛知県トラック協会ホームページに掲載しております  
のでダウンロードしてご提出ください。

#### 【提出先】

〒467-8555 名古屋市瑞穂区新開町12-6

(一社) 愛知県トラック協会 支部事業課

FAX: 052-882-1685



# 第53回 全国トラックドライバー・コンテスト

令和3年10月23日～24日、自動車安全運転センター安全運転中央研修所にて開催された「第53回全国トラックドライバー・コンテスト」に愛知県代表として4名の選手が出場され、実力を発揮されました。

開催日：令和3年10月23日（土）～24日（日）

場 所：自動車安全運転センター安全運転中央研修所（茨城県ひたちなか市）

出場選手：4トン部門（3位）脇田直幸 選手（日本通運(株)名古屋フォワーディング支店）

11トン部門（10位）武田栄二 選手（中京陸運(株)弥富営業所）※

トレーラ部門（7位）柴田孝幸 選手（東海西濃運輸(株)武豊支店）

女性部門（4位）神谷江美 選手（鳴海急送(株)愛知営業所）

※全日本トラック協会会長特別賞を受賞

## 中部運輸局長表敬訪問

令和3年11月30日、全国トラックドライバー・コンテストに愛知県代表として出場された4名の選手がコンテスト結果を報告するため、中部運輸局 嘉村徹也 局長を表敬訪問しました。

訪問日：令和3年11月30日（火） 15：00

場 所：中部運輸局 局長応接室（愛知県名古屋市）



### 集 合 写 真

（左から 嘉村局長 武田選手 神谷選手 脇田選手 柴田選手 加藤副会長）

# 支部だより

## 01 行事

支部	開催日	場所	内容
第一	11月11日	中区錦3丁目	栄広場にて「横断歩道の日」中署オリジナルソングのお披露目と啓発活動を実施した。
	11月14日	千種区東山元町	東山動物園にて、横断歩道の渡りかた教室など実施した。
尾東	11月20日	瀬戸市内	市内のカーブミラー等の清掃を実施した。
尾西	11月15日	犬山産業振興祭HP	犬山産業振興祭(WEB開催)HP上に、トラック業界のPR動画を掲載した。 犬山産業振興祭HP: <a href="https://www.inuyama-cci.or.jp/waiwai18/">https://www.inuyama-cci.or.jp/waiwai18/</a>



第一 中区錦3丁目



第一 千種区東山元町



尾東 瀬戸市内

## 02 安全教室

支部	開催日	場所	内容
第一	11月4日	星ヶ丘小学校	交通安全教室
尾東	11月2日	春日井市立上条小学校	死角体験・内輪差による巻き込み実験を実施した。



第三 名古屋市中川小学校



尾東 春日井市立上条小学校

支 部	開催日	場 所	タイトル	内 容
第 三	11月19日	東京第一ホテル錦	最近の交通事故情勢について	港警察署一木交通課長を講師に迎え交通安全講話を行った。
	11月24日	中交協本部ビル	高齢者の視力と交通事故	愛知工業大学 名誉教授 医学博士 石垣尚男 氏を講師に迎え講習会を行った。
第 四	11月 2日	愛知県トラック会館	労働セミナー	名古屋南労働基準監督署担当官を講師に迎え、講習を行った。
尾 東	11月20日	スカイワードあさひ	運転者安全講習会	瀬戸警察署交通課長・(株)プロデキューブ高柳氏を講師に迎え、交通安全に関する講演を行った。
尾 西	11月17日	稲沢市勤労福祉会館	運輸事業者の持続可能な成長に「SDGs」をどのように活用するか	三井住友海上 早川氏を講師に迎え「SDGs」について講演を行った。
東 三	10月29日	ホテルシーパレスリゾート	経営管理セミナー	瀧澤学氏を講師に迎え、トラック運送事業者のためのトラブルの傾向と対策について講演を行った。
	11月18日	ホテルシーパレスリゾート	交通労働災害防止研修会	豊橋警察署交通課長、豊橋労働基準監督署第四方面主任監督官を講師に迎え、交通労働災害防止研修会を行った。



第三 東京第一ホテル錦



第三 中交協本部ビル



第四 愛知県トラック会館



尾東 スカイワードあさひ



尾西 稲沢市勤労福祉会館



東三 ホテルシーパレスリゾート



東三 ホテルシーパレスリゾート

## 海上コンテナ部会

### ○特殊車両講習会の開催

海上コンテナ部会（山本部会長）は、11月12日（金）に愛知県トラック会館 5階ホールにて、部会員を対象とした特殊車両講習会を開催し59社79名が参加しました。講師に中部地方整備局道路部交通対策課 建設専門官の塩田浩之氏をお招きし「特殊車両に係る法整備」や「新たな通行許可制度・特車申請」等についてご講演をいただきました。



開会挨拶 山本部会長



講師 塩田 浩之 氏

### ○ツイストロック街頭監査指導 及び クリーンキャンペーンを実施

海上コンテナ部会（山本部会長）は、11月17日（水）に鍋田シャーシプール東側道路にて蟹江警察署・愛知運輸支局と合同で街頭監査指導（緊締ロック・整備等）を実施し、90車両に対し安全周知を図りました。



街頭指導の様子



ツイストロック確認

また、11月26日（金）に名古屋港管理組合と合同で、飛島村西四区全域にてクリーンキャンペーン（飛島地区一斉清掃）を実施し112社199名が参加しました。



収集したゴミの分別作業の様子（実務委員会）

# 令和3年度第2回運行管理者試験のご案内

国土交通大臣指定試験機関一

NECO

公益財団法人  
運行管理者試験センター  
The National Examination Center for Motor Vehicle Operation Manager

## I. 令和3年度第2回運行管理者試験の概要

### 1. 試験日時

令和4年2月19日(土)～3月20日(日)

(試験会場等の予約の際に希望する日時を選択：試験時間90分間)

### 2. 試験の種類

- ① 貨物自動車運送事業の試験（以下「貨物試験」という。）
- ② 旅客自動車運送事業の試験（以下「旅客試験」という。）

※受験申請手続きは、複数回の試験を申込みことはできません。貨物試験、旅客試験を含めて一人1回限りです。

### 3. 試験方法及び受験申請の方法等

- (1) 令和3年度第2回運行管理者試験はC B T試験のみとなります。

※筆記試験は実施しません。

※C B T試験とは、問題用紙やマークシートなどの紙を使用せず、パソコンの画面に表示される問題に対しマウス等を用いて解答する試験です。受験者は、提出書類審査完了後に複数の試験実施日時や試験会場の中から、受験する会場と日時を選択することができます。

- (2) 受験申請の方法等

#### ① 受験申請の方法及び受付期間

i 新規受験、再受験ともインターネット申請に限ります。

(公財) 運行管理者試験センターのホームページから申請できます。(詳細はⅦ. 参照)

ii 受付期間：令和3年12月13日(月)～令和4年1月19日(水)

#### ② 試験地及び試験会場

##### i 試験地

試験は全国47都道府県にある試験会場で受験できます。

##### ii 試験会場

試験会場は、会場日時を予約する際に選択した試験会場となります。

試験会場の座席の確保状況などにより、一部の試験地において定員制を導入しておりますので、ご承知おきください。

インターネット申請で提出した書類の審査が完了すると、運行管理者試験センターから会場予約等手続きのご案内メールが届きますので、その後に試験会場と試験日時を予約してください。

※受験資格を基礎講習修了予定で申請する場合には、試験の種類に応じた基礎講習を修了し、基礎講習修了証書(写)又は運行管理者講習手帳(写)を提出後、提出書類の審査が完了するまで、C B T試験の試験会場等の予約ができません。

#### ③ 受験手数料等の支払方法

受験手数料等は、コンビニ決済、クレジットカード決済、ペイジー決済での支払ができます。

支払方法により、試験会場等の予約申込期限が異なります。

支払方法	試験会場等予約申込期限	支払期限
コンビニ・ペイジー	2月18日	2月21日
クレジットカード	2月21日	2月21日

※2月21日までに受験手数料等の支払を完了していないと、受験申請が取消しとなりますのでご注意ください。

#### ④ 受験確認書メールの送付

試験会場の予約完了後、C B T試験専用サイトから、試験会場及び日時が記載された受験確認書メールが送信されます。

#### ⑤ 試験結果発表(試験結果通知書は発表日に郵送します。)

試験結果発表日：令和4年4月6日(水)(予定)

(合格者は試験センター・ホームページに受験番号を掲載します。)

## II. 受験資格

次の（１）、（２）、（３）又は（４）のどれか１つの要件を満たしていることが必要です。

試験の種類	受験資格の種類	内 容
貨物試験	（１）貨物又は旅客自動車 運送事業の実務経験者	試験日の前日において、自動車運送事業（貨物軽自動車運送事業を除く）の用に供する事業用自動車又は特定第二種貨物利用運送事業者の事業用自動車（緑色のナンバーの車）の運行の管理に関し、１年以上の実務の経験を有する方 〔①事業用自動車の運転業務、②営業、③総務、経理等の管理業務等は、事業用自動車の運行の管理についての実務経験に該当しませんので、ご注意ください。〕
	（２）基礎講習（貨物）修了者 （又は修了予定の方）	貨物自動車運送事業輸送安全規則に基づき国土交通大臣から認定された講習実施機関で基礎講習を受講された方
旅客試験	（３）貨物又は旅客自動車 運送事業の実務経験者	試験日の前日において、自動車運送事業（貨物軽自動車運送事業を除く）の用に供する事業用自動車又は特定第二種貨物利用運送事業者の事業用自動車（緑色のナンバーの車）の運行の管理に関し、１年以上の実務の経験を有する方 〔①事業用自動車の運転業務、②営業、③総務、経理等の管理業務等は、事業用自動車の運行の管理についての実務経験に該当しませんので、ご注意ください。〕
	（４）基礎講習（旅客）修了者 （又は修了予定の方）	旅客自動車運送事業運輸規則に基づき国土交通大臣から認定された講習実施機関で基礎講習を受講された方

（注１）上記（２）及び（４）は、国土交通大臣が認定する講習実施機関において、平成７年４月１日以降の試験の種類に応じた基礎講習を修了した方に限ります。

（注２）主な講習実施機関の連絡先は試験センターホームページ又は、国土交通省のホームページ参照

（注３）「基礎講習修了予定」として受験申請を行う場合には、令和４年２月９日（水）までに試験の種類に応じた基礎講習を修了し、基礎講習修了証書（写）又は運行管理者講習手帳（写）を提出する必要があります。

（注４）基礎講習の受講申し込み手続きと、運行管理者試験の申請は別の手続きです。

## III. 試験の内容

次に掲げる出題分野ごとの法令（法律に基づく命令等を含む）等について筆記で行います。

出 題 分 野	出題数
（１）貨物試験は貨物自動車運送事業法関係、旅客試験は道路運送法関係	８
（２）道路運送車両法関係	４
（３）道路交通法関係	５
（４）労働基準法関係	６
（５）その他運行管理者の業務に関し、必要な実務上の知識及び能力	７
合 計	３０

## IV. 合格基準

次の（１）及び（２）の得点が必要です。

（１）原則として、総得点が満点の６０％（３０問中１８問）以上であること。

（２）上記Ⅲ.（１）～（４）の出題分野ごとに正解が１問以上であり、（５）については正解が２問以上であること。

## V. 受験申請に必要な添付書面等

### (1) 受験資格を証明する書面等

受験資格の種類	提出が必要な添付書面等
1. 実務経験者	・実務経験の期間等に関する証明
2. 基礎講習修了者	・試験の種類に応じた、次のどれか1つの提出が必要 (ア) 基礎講習修了証書(写) (イ) 運行管理者講習手帳 (講習手帳の発行者が記載された箇所(1ページ)及び受講者の氏名等が記載され、かつ、写真が貼付された箇所(2ページ)並びに基礎講習を修了したことが証明された箇所(3ページ以降)の写しが必要)
3. 基礎講習受講予定者	・基礎講習実施機関で試験の種類に応じた <u>基礎講習を2月9日(水)までに修了</u> して下さい。 ※基礎講習を修了後は、直ちに、「 <u>新規申請サイト</u> 」から基礎講習修了証書又は運行管理者講習手帳のアップロードをして下さい。

(注) 平成27年1月以降の基礎講習修了証書又は運行管理者講習手帳は、基礎講習修了番号に(貨物)又は(旅客)の種類が記載されています。申請の際は、試験の種類に応じた基礎講習の種類に注意して下さい。

### (2) 受験者を証明する書面

- ① 自動車運転免許証(写)
- ② マイナンバーカード(写)(マイナンバーの記載がない表面のみ)
- ③ 住民票(写)(マイナンバーの記載がないもの)  
のどれか1つを電子データでアップロードして下さい。ただし、再受験申請を除く。

### (3) 証明用写真(本人確認用)

受験申請の種類	提出する写真の仕様
インターネット申請 (新規・再受験)	・証明用写真は、デジタルカメラ、スマートフォン等で撮影されたデジタル写真(正面、無帽、上三分身、無背景の6ヵ月以内のもの) ・デジタル写真(ファイル形式はJPEGで、通常モードで撮影されたものとし、高画質で撮影されたものはご遠慮下さい。)

## VI. 受験手数料等

### (1) 受験手数料：6,000円(非課税)

この他、次の(2)①、(2)②のうちいずれか1つ及び(3)①の費用が別途必要となります。

### (2) インターネット申請利用料等

- ① 新規受験申請：660円(税込)(システム利用料)
- ② 再受験申請：860円(税込)(システム利用料、事務手数料)

### (3) 試験結果レポート(希望者のみ。)

- ① 試験結果レポート手数料：140円(税込)
- ② 試験結果レポートは、別途申込みを行った受験者に通知致します。

試験結果レポートには、総得点及び分野別得点について、それぞれ当該受験者の得点と受験者全員の平均点が表示されます。また、申請後に試験結果レポートの追加申込、申込の取消はできません。

※各申請方法でお申込み頂きました受験手数料等は、お返しできませんのでご了承下さい。

## Ⅶ. 申請方法の詳細

**インターネット申請（新規・再受験）**（パソコンまたはスマートフォンから申込みができます。）

### ① 申請方法

#### i 新規受験で申請する方

運行管理者試験センターのホームページ（<https://www.unkan.or.jp/>）にアクセスし、申込み手順に従って必要事項を入力して下さい。受験者本人又は団体申請者の「電子メールアドレス（パソコンまたはスマートフォンのメールアドレス）」が必要となります。

##### 1) 個人によるインターネット申請

インターネットシステムの環境が整うパソコンまたはスマートフォンから運行管理者試験センターのホームページの申請サイトにアクセスして申請を行って下さい。

##### 2) 団体（一括）によるインターネット申請

各企業において一括で取りまとめて申し込みを行う「団体申請」は、本社だけでなく支社、支店又は営業所など内部機関ごとにインターネット申請（パソコンのみ）を行うことができます。なお、あらかじめ、団体情報の登録が必要となります。

※申請で利用されるインターネットシステムについては、推奨される OS 及びブラウザを、必ず確認してから申請して下さい。

#### ii 再受験で申請する方（団体申請はできません。）

再受験申請が可能な受験者は次の条件を満たす方に限ります。

- ・平成 29 年度第 1 回運行管理者試験以降に受験履歴がある方
- ・氏名に変更がない方

1) パソコンまたは、スマートフォンより運行管理者試験センターのホームページから申請者サイトにアクセスし、申込手順に従って必要事項を入力して下さい。

2) 再受験申請の場合は、受験資格を証明する書面及び受験者を証明する書面の添付は不要です。

### ② 申請受付期間

**令和 3 年 12 月 13 日（月）午前 9 時 から令和 4 年 1 月 19 日（水）午後 11 時 59 分（厳守）までです。**

### ③ 試験会場及び試験日時の予約

提出書類の審査が完了すると、運行管理者試験センターから書類審査完了のご案内メールが届きますので、その後に試験会場と試験日時を予約してください。試験会場等の予約は受験日の約 2 ヶ月前から行えます。（試験会場（テストセンター）によって異なります。）

### ④ 受験手数料等の支払方法

試験会場等を予約する際に受験手数料等の支払が完了すると予約が確定します。支払方法は、コンビニ決済、クレジットカード決済、ペイジー決済から選択できます。

受験手数料等の支払方法により、試験会場等の予約申込期限が異なります。

支払方法	試験会場等予約申込期限内の支払	予約可能最終日
コンビニ決済 ペイジー決済	試験会場等の予約をした日を含めて 4 日以内に受験手数料等を支払ってください。この支払期限を過ぎると、予約はキャンセルとなります。この場合、申込期限内に再度予約をしてください。	2 月 18 日
クレジットカード決済	試験会場等の予約をするのと同時にクレジットカード決済をしてください。	2 月 21 日

<コンビニ決済、ペイジー決済を選択した場合の支払期限の例>

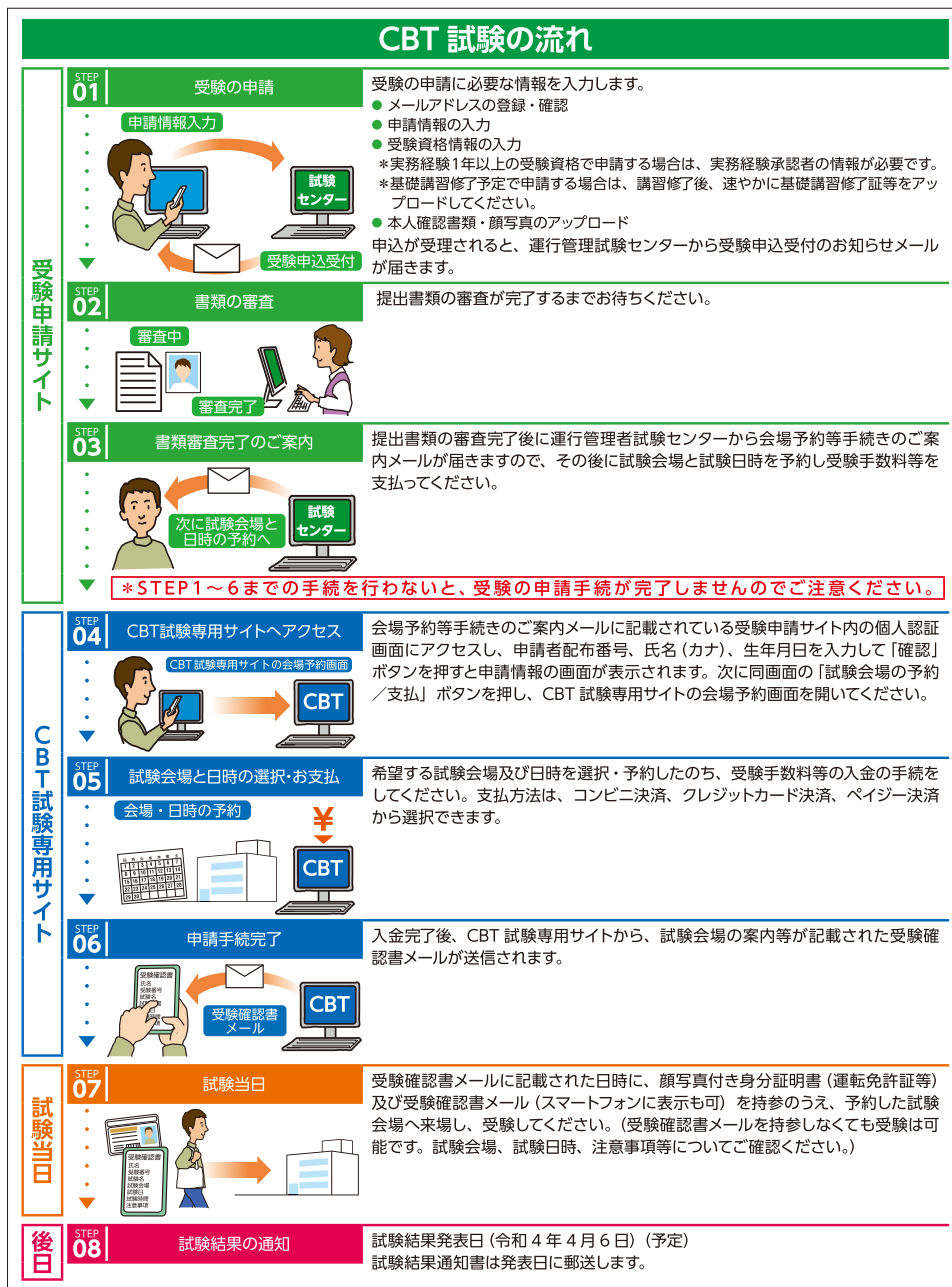
12 / 20	12 / 21	12 / 22	12 / 23	12 / 24	2 / 18
申込日	2 日目	3 日目	4 日目	4 日目を過ぎると予約は キャンセルとなります	予約可能最終日
← この間に支払ってください →					

**※ 2 月 21 日までに受験手数料等の支払を完了していないと、受験申請が取消しとなりますのでご注意ください。**

⑤ 領収書は受験後に C B T 試験専用サイトで発行することができます。

⑥ 身体に障害のある方など特別な事情を有する方については、事前に試験事務センター（0476 - 85 - 7177）にご連絡ください。





詳しくは、「CBT試験に係る受験要領」及び「CBT試験当日の手続き等について」をご覧ください。

### 試験会場に関するご注意

- ・試験会場には受験者用の駐車場はありませんので、公共交通機関をご利用ください。自動車で来場される場合は、ご自分で駐車場を確保してください。
- ・台風、豪雨、新型コロナウイルスの感染状況等の影響により、試験会場が閉鎖される場合があります。このような事態が発生した場合には、試験の振替え等について別途ご案内いたします。

### 新型コロナウイルスの感染予防等に関する注意喚起について

新型コロナウイルスの感染状況を踏まえ、受験される皆様には手洗いやマスクの着用など感染予防に努め、受験に臨んで頂くようお願いいたします。

## 公益財団法人 運行管理者試験センター 試験事務センター

自動音声サービス：TEL 0476-85-7177

(平日9時～17時は「5」を押すとオペレータ対応有)

交 総 発 第 4 1 4 4 号  
令 和 3 年 1 1 月 1 5 日

一般社団法人愛知県トラック協会  
会 長 寺 岡 洋 一 殿

愛知県警察本部  
交通部長 可 児 賢



年末の交通事故防止について（依頼）

謹啓 立冬の候 貴台におかれましては益々御清祥のこととお喜び申し上げます。

日頃は、交通安全活動をはじめ、警察行政各般にわたり格別の御理解と御協力を賜り、厚く御礼申し上げます。

さて、愛知県内の交通事故情勢については、昨日現在の交通事故死者数は94人、昨年同期比-35人と減少しておりますが、高齢死者が全体の約6割を占めるなど、悲惨な交通事故は日々発生しており、引き続き交通事故抑止対策を進めていく必要があります。

例年、年末にかけては交通死亡事故が多発する傾向にあり、過去5年間の分析によりますと、12月は業務中のドライバーによる交通死亡事故が年間最多の月となっており、また、12月1日からは年末の交通安全県民運動が実施されるところであります。

県警察といたしましては、9月以降、交通事故防止スローガン「夕方の5～7（ゴーナナ）は“魔の時間”」を活用し、夕暮れ時から夜間の時間帯における交通事故の抑止を図っているところでありますが、今後も、飲酒運転を始めとする悪質・危険運転者に対する指導取締り、歩行者や自転車利用者に対する広報啓発活動を強化してまいります。

つきましては、貴台におかれましても、添付の啓発チラシを活用し、会員事業所に、「12月は業務中のドライバーによる交通死亡事故が多発する」ことの周知を図っていただくほか、

- 早めのライト点灯及びハイビームの活用
- 時間にゆとりと集中力を持った運転
- シートベルトの確実な着用

等の指導につきまして御配慮いただきますよう、お願い申し上げます。

おわりに、貴台をはじめ協会員の皆様方の益々の御発展と御健勝を心から祈念申し上げます。

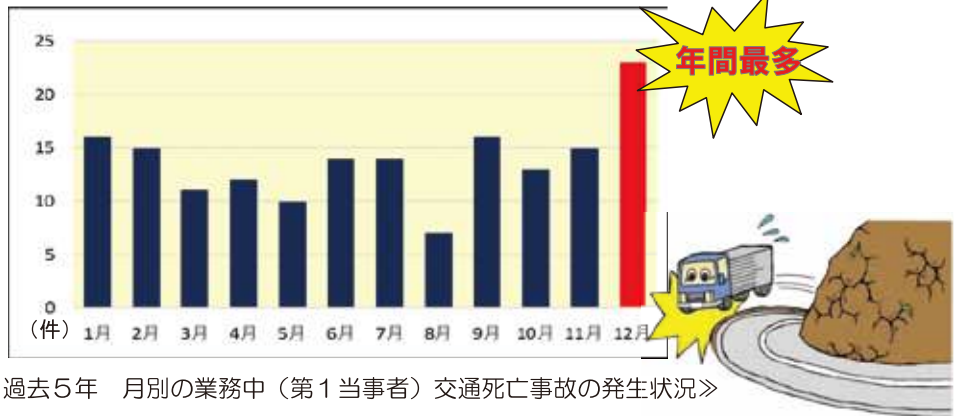
敬白



夕方ヨの5ニ～7マは“魔の時間”

# 年末の交通事故防止

県内の過去5年間の交通死亡事故を分析した結果、12月は他の月と比較して、業務目的の車両による交通死亡事故が年間で最も多い月です。



《過去5年 月別の業務中（第1当事者）交通死亡事故の発生状況》



## ドライバーの方へ

- 薄暗く視認性の悪い夕方は、前照灯の早め点灯に心掛け、夜間などで対向車や先行車がない場合には、こまめにハイビームに切り替えるなど、視認性を確保し安全運転に努めてください。
- 年末は業務多忙となり、心身の疲れなどが運転に影響を及ぼすことが予想されます。  
心身の不調は注意力や判断力の低下など、運転に多大な影響を及ぼしますので、不調を感じた時は運転を控えましょう。

## ハイビームの効果



ロービーム 約40m

照射距離約2倍

ハイビーム 約100m

# 出張講習を実施しました

## ○一般講習

令和3年12月3日(金)、一宮地場産業ファッションデザインセンターにて、運行管理者一般講習を開催しました。

43名が受講しました。



## ○今後の予定

- ・ 令和4年2月1日(火)  
愛知県トラック会館
- ・ 令和4年2月28日(月)  
名古屋国際会議場

(お問い合わせ)

研修部 安全指導課

TEL 0561-36-1010

## 国道23号通行ルール(名古屋南部地域)

沿道環境改善のため

# 大型車は中央寄り走行

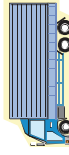
にご協力をお願いします。

歩道寄りの車線は、  
沿道環境に配慮する車線  
【環境レーン】です。

### 対象車種

#### 大型車

大型貨物車



1ナンバー

小型貨物車



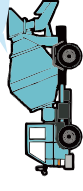
4、6ナンバー

大型バス  
マイクロバス



2ナンバー

特種自動車



8ナンバー

### 実施区間

国道23号(名古屋南部地域)

緑区大高町

(名古屋南インター交差点)

海部郡飛島村

(梅之郷交差点)



※写真はイメージで現地の状況と必ずしも一致しません。

### 国道23号通行ルール(名古屋南部地域)



国土交通省・環境省・愛知県・名古屋市・愛知県警・愛知県トラック協会

国土交通省 中部地方整備局 道路部 計画調整課 052-953-8171

国土交通省 中部地方整備局 名古屋国道事務所 052-853-7323

お問い合わせ

## 【業務課からのお知らせ】

・愛知県内事故状況(2021年11月30日現在)

	【11月】			【年計】		
	件数	死者数	負傷者数	件数	死者数	負傷者数
発生数	2,259	19	2,684	21,665	106	25,664
前年比	-51	5	-34	-824	-35	-1,099
増減率(%)	-2.2	35.7	-1.3	-3.7	-24.8	-4.1

支部地域別死者数

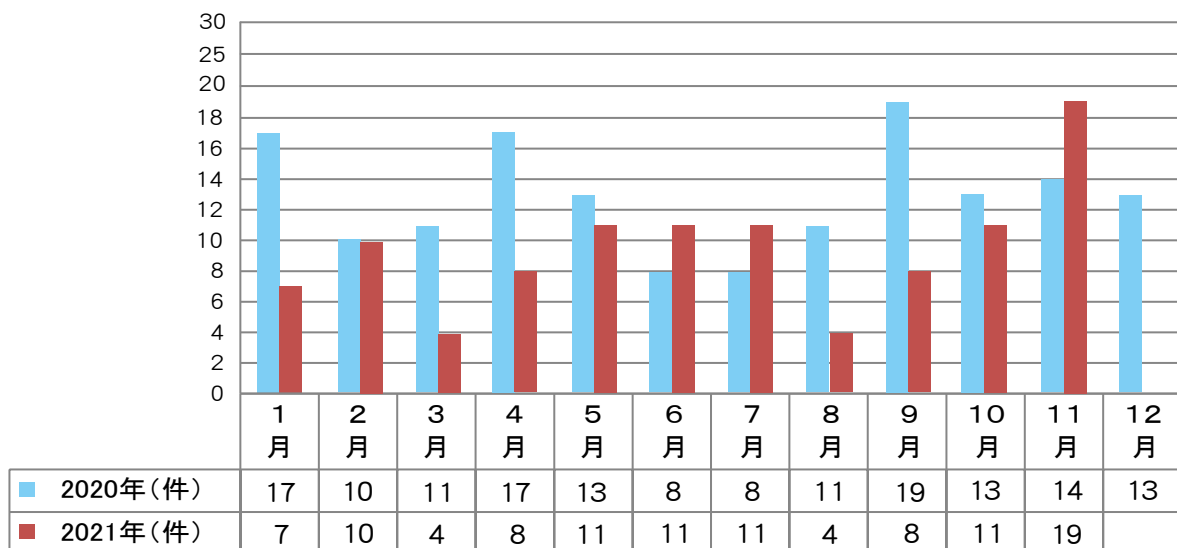
	【11月】									
	第一	第二	第三	第四	尾東	尾西	知多	西三	東三	高速
年計	4	4	2	6	6	24	15	25	16	4
前年比	-7	-1	-6	0	-6	1	-6	-13	1	2
支部月計	2	2	0	0	0	5	1	5	3	1

愛知県内事業用貨物自動車死亡事故発生数

	【11月】		【年計】	
	件数	死者数	件数	死者数
事業用	4	4	18	18
会員※	4	4	6	6
第一原因※	0	0	1	1

※事業用の内数。第一原因数は事故調査の進捗により、変更になる場合があります。

・2021年愛知県内交通事故死者数(昨年対比)



## ～助成金を申請する際の注意点～

**【ご注意】** 一部助成事業は受付期間が終了しております。  
愛ト協 HP で最新の進捗状況をご確認下さい。

- ・ 利用する助成事業の要綱や条件等を愛ト協 HP の助成事業専用サイトで良く確認して下さい。
- ・ 昨年度の申請書類は使用できません。助成事業専用サイトで本年度の申請書類一式をダウンロードし作成して下さい。
- ・ 用紙はA4サイズに統一して下さい。
- ・ 申請書表紙に代表者印を2カ所（右上の代表者名と捨て印）押印して下さい。

## 令和3年度 第2回運行管理者試験について

本年度第2回目の運行管理者試験が下記の通り受付されます。

受付期間：令和3年12月13日（月）～令和4年1月19日（水）

受付は全てWEB上で行われます。願書販売は致しません。

試験日程：令和4年2月19日（土）～令和4年3月20日（日）

試験方法：CBT試験（パソコンで行う試験）

詳細につきましては、運行管理者試験センターのHPをご確認下さい。

<https://www.unkan.or.jp/>

## トラックにおける新型コロナウイルス感染症予防対策ガイドラインの策定について

今般全日本トラック協会は、国からの要請により新型コロナウイルス感染予防対策を効果的に推進するための内容を追加等し、感染症予防対策ガイドラインの第3版を策定いたしました。

会員様におかれましては、是非ご活用頂きますようご案内致します。

全日本トラック協会 専用サイト

[https://jta.or.jp/member/anzen/coronavirus\\_top/coronavirus\\_guideline.html](https://jta.or.jp/member/anzen/coronavirus_top/coronavirus_guideline.html)

**飲酒運転 プロの恥**  
**飲みたい気持ちにブレーキを**

# 軽油価格調査 (愛ト協調べ)

11月末調査

## 単純集計

(単位：円)

購入形態	スタンド			ローリー			カード			合計		
	最高	平均	最低	最高	平均	最低	最高	平均	最低	最高	平均	最低
価格	137.00	119.80	110.00	129.00	110.80	103.60	124.30	120.20	112.60	137.00	115.50	103.60

## 月間購入量別集計

月間購入量	スタンド			ローリー			カード			合計		
	最高	平均	最低	最高	平均	最低	最高	平均	最低	最高	平均	最低
30kℓ未満	137.00	126.20	110.00	110.90	107.60	103.60	124.20	118.40	112.60	137.00	117.60	103.60
30～50kℓ未満	118.50	116.10	112.50	111.10	111.10	111.10	—	—	—	118.50	115.40	111.10
50～100kℓ未満	121.40	121.40	121.40	129.00	112.90	109.50	121.50	120.40	119.20	129.00	115.00	109.50
100kℓ以上	121.40	121.40	121.40	112.00	109.80	107.30	124.30	123.10	122.00	124.30	114.10	107.30

## 支払期限別集計

支払期限	スタンド			ローリー			カード			合計		
	最高	平均	最低	最高	平均	最低	最高	平均	最低	最高	平均	最低
30日未満	137.00	121.10	112.50	129.00	114.30	107.30	124.20	120.70	115.40	137.00	118.50	107.30
30～60日未満	131.50	119.10	110.00	112.00	109.90	103.60	124.30	120.00	112.60	131.50	114.90	103.60
60日以上	—	—	—	110.80	109.80	108.50	—	—	—	110.80	109.80	108.50

※上記価格のうちには、購入先から未請求のため、調査時点で判明している価格をご回答頂いたものを含みます。  
なお消費税は含まれておりません。

## 軽油価格推移表

(単位：円)

購入形態 月別	スタンド			ローリー			カード		
	最高	平均	最低	最高	平均	最低	最高	平均	最低
令和2年 11月	102.00	89.30	79.00	92.00	78.30	75.30	112.50	90.10	80.10
12月	105.00	90.60	81.00	84.20	80.90	77.30	111.50	92.10	80.20
令和3年 1月	109.00	94.60	84.00	100.00	85.10	81.10	115.50	96.20	82.40
2月	110.50	98.80	90.10	103.00	88.50	82.70	118.50	98.60	87.10
3月	116.50	103.80	93.00	109.00	93.70	85.70	122.50	102.80	91.00
4月	116.00	105.90	96.50	109.00	95.10	91.20	129.50	112.40	101.10
5月	117.50	106.60	98.00	111.00	96.10	92.70	126.80	107.70	98.80
6月	119.00	108.10	100.80	115.00	99.20	96.50	132.00	110.50	100.80
7月	123.00	115.70	104.00	118.00	102.20	98.40	136.00	114.40	103.90
8月	122.00	109.90	102.30	116.00	100.30	96.20	116.90	112.10	106.40
9月	125.00	110.60	101.50	118.00	102.10	96.60	128.00	113.10	104.60
10月	131.00	117.20	105.00	127.00	108.00	101.80	127.00	116.30	106.00
11月	137.00	119.80	110.00	129.00	110.80	103.60	124.30	120.20	112.60

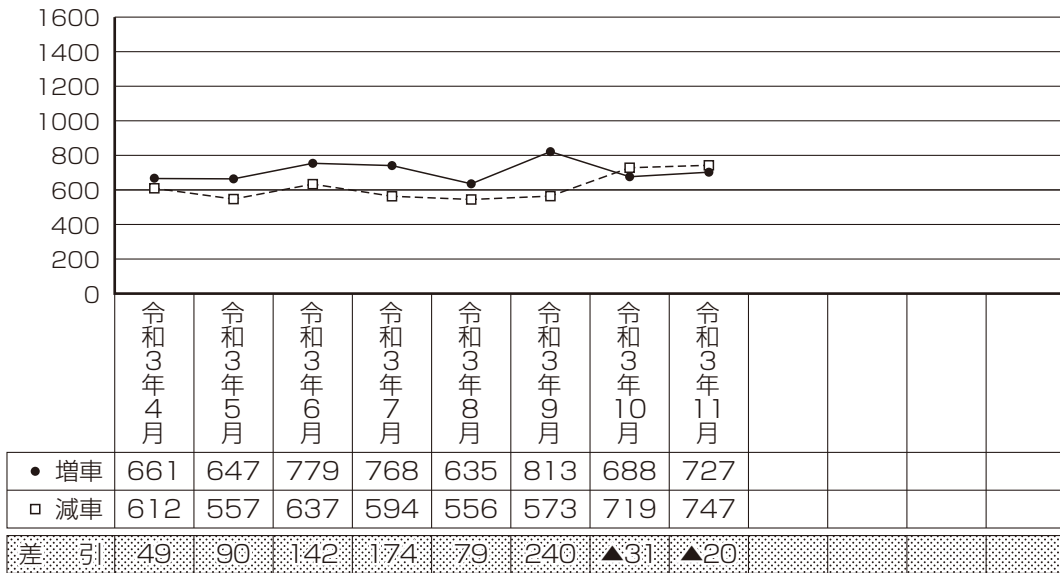
※こちらの情報はあくまで暫定値のため、正確な情報はWEBにてご確認ください。



# 一般貨物自動車増減車動向について

資料提供：愛知運輸支局

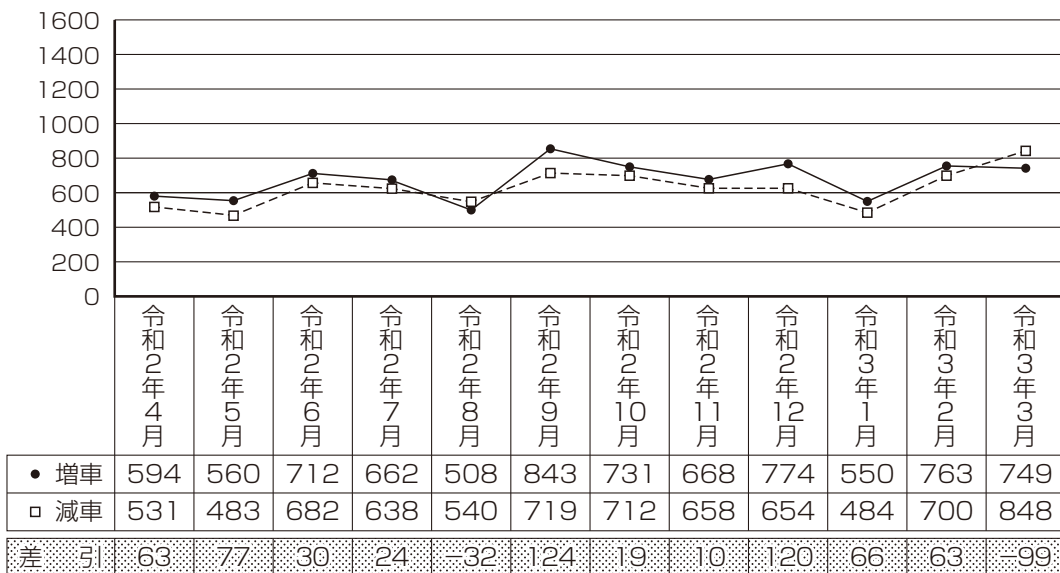
## 令和3年11月の増減車



### 令和3年度増減車（11月）

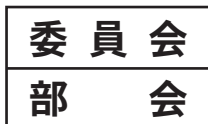
増 車	5,718両
減 車	4,995両
差 引	723両

## 令和2年4月～令和3年3月の増減車



### 令和2年度増減車（3月）

増 車	8,114両
減 車	7,649両
差 引	465両



# 11月中の活動状況

## 海上コンテナ部会（山本部長）

### ○特殊車両講習会（山本部長）

月 日：令和3年11月12日（金）  
場 所：愛知県トラック会館 5階ホール

### ○街頭指導実施・実務委員会（服部実務委員長）

月 日：令和3年11月17日（水）  
場 所：鍋田シャーシプール東側道路  
内 容：1) ターミナルコンテナ取扱量について  
2) ターミナル部会 違反パトロール調査について（10月分）  
3) 多機能RFIDタグの進捗状況について  
4) 専門チームの再編成について  
5) 情報連絡網の精査について  
6) 今後の日程について

### ○西部臨海工業地帯安全輸送協議会

（服部実務委員長）

月 日：令和3年11月18日（木）  
場 所：西部臨海地区内・木材会館  
内 容：1) 蟹江警察署からの報告  
2) 愛知運輸支局からの報告  
3) 名古屋国道事務所からの報告  
4) 名古屋港管理組合からの報告  
5) 愛知県トラック協会からの報告

### ○第5回名古屋港カーボンニュートラルレポート

#### 【CNP】検討会（山本部長）

月 日：令和3年11月19日（金）  
場 所：名海運輸作業株式会社 本社営業所（Web会議にて参加）  
内 容：1) CNPの形成に向けた施策の方向性 中間とりまとめ  
2) CNP形成計画策定マニュアル  
3) カーボンニュートラルに関する最近の状況  
4) 令和4年度予算概算要求内容の情報提供

### ○クリーンキャンペーン（服部実務委員長）

月 日：令和3年11月26日（金）  
場 所：海部郡飛島村西四区全域

### ○運営委員会（山本部長）

月 日：令和3年11月26日（金）  
場 所：ANAクラウンプラザホテルグランコート名古屋  
内 容：1) 実務委員会からの報告について  
・ターミナルコンテナ取扱量について  
・特殊車両講習会の結果報告について  
・ツイストロック街頭監査指導の結果報告について  
・クリーンキャンペーンの結果報告について  
・実務委員会活動報告・多機能RFIDタグの進捗について  
2) その他  
・令和4年度新規入会について  
・今後の日程について

# 支部行事

12  
月

## 名古屋第一支部

- (7日) 西署交通安全キャンペーン
- (9日) 北署交通安全キャンペーン
- (10日) 千種署交通安全キャンペーン
- (20日) 支部役員会

## 名古屋第二支部

- (1日) 南署交通安全キャンペーン
- (8日) 瑞穂署交通安全キャンペーン

## 名古屋第三支部

- (1日) 交通安全トラックパレード
- (7日) 役員会
- (10日) ゼロの日街頭活動
- (16日) 西4区パトロール
- (20日) ゼロの日街頭活動

## 名古屋第四支部

- (1日) 中川会 交通安全啓発活動
- (9日) 役員会 / 支部役員と青年部会との懇談会

## 尾東支部

- (7日) 小牧部会 一斉大監視活動
- (15日) 支部三役・理事会

## 尾西支部

- (1日) 第三班 交通安全啓発活動
- (2日) 交通安全トラック・リレーパレード
- (10日) 支部 役員会
- (11日) 青年部 定例会
- (17日) 第一班 役員会

## 知多支部

- (14日) 長久手南小学校交通安全教室

## 西三支部

- (6日) 碧南部会 年末の交通安全啓蒙活動
- (8日) 刈谷部会 役員会、安全研修会
- (13日) 安城部会 定例会
- (15日) 豊田部会 定例会、研修会
- (21日) 西尾部会 役員会
- (22日) 岡崎部会 幹事会

## 東三支部

- (3日) 豊川陸運協会 忘年会
- (4日) 豊橋陸運協会 定例会、忘年会
- (15日) 支部役員会
- (18日) 田原陸運協会 定例会
- (23日) 蒲郡陸運協会 定例会



# 青年部会 11月会議・委員会開催状況

## ■ (公社) 全日本トラック協会 青年部会 中部ブロック大会 (11月5日)

演題：FCEV「MIRAI」とトラックで切り拓くカーボンニュートラルの実現

講師：トヨタ自動車株式会社 MS 製品企画 ZF チーフエンジニア 田中 義和 氏

## ■ 第8回 事業委員会 (11月10日)

・会員名簿について ・会員交流事業について ・賀詞交歓会について など

## ■ 第8回 研修委員会 (11月11日)

・第2回研修セミナー計画について など

## ■ 第5回 企画委員会 (11月15日)

・委員研修資料の改訂について ・青年部会アンケート素案について  
・グッドラーニング進捗状況について など

## ■ 第6回 三役会 (11月17日)

・理事会について など

## ■ 第8回 理事会 (11月17日)

・事業委員会開催報告、新年交通安全祈願について  
・企画委員会開催報告 ・研修委員会開催報告 ・各種委員会出席報告 など

## ● 1月の活動予定

12日(水) 第9回事業委員会

13日(木) 第9回研修委員会

12日(水) 第7回企画委員会

19日(水) 第8回三役会・第9回理事会

## ○ 青年部会とは？

愛知県トラック協会の会員事業者で、20歳～50歳以下の経営者、もしくはこれに準ずる方で構成されており、研修セミナーや各イベントを部会員自ら企画・実行することにより、自己研鑽を行っています。また、部会員相互の情報交換、交流等を密に行うことにより、青年部会ならではのネットワークを形成し事業に役立てています。

青年部会 会員募集中！



【問い合わせ先】

愛知県トラック協会青年部会事務局

〒467-8555 名古屋市瑞穂区新開町 12-6

《TEL》052-825-5000

《Eメール》 ata-seinen@aitokyo.jp

# 愛知県トラック協会 女性部会のご案内

## 【女性部会目的】

本会は女性経営者及びそれに準ずる者等が結集し、交流の輪を広げ、研鑽を重ねて資質の向上を図りながら協会活動に積極的に参画し、業界の社会的地位を高めることに寄与することを目的とする。

(会則第2条)

【部会員数】 37社38名(令和3年8月現在)

【代表者】 部会長 竹市 五倫(稲沢運輸株式会社 代表取締役)

【会費】 年会費 12,000円

愛ト協女性部会では、各種セミナー、交流会、交通安全祈願、各種会議(総会・役員会)などを開催。

また、全日本トラック協会女性部会中部ブロック協議会(愛知県、静岡県、福井県、三重県)を設立し、他県女性組織との交流を深めるため、年1回ブロック研修会を開催しております。

女性部会では、ご入会していただける方を

随時募集しています!

ご興味のある方は是非ご連絡下さい!



## ●今後の予定

令和4年2月10日(木) 新年交通安全祈願 及び 新春セミナー ※詳細は後日ご案内いたします。

【問合わせ先】 愛知県トラック協会女性部会事務局

〒467-8555 名古屋市瑞穂区新開町12-6

《TEL》052-825-5000 《Eメール》 ata-female@aitokyo.jp

# 防 災 陸

陸上貨物運送事業労働災害防止協会 愛知県支部

明  
る  
い  
新  
年

み  
ん  
な  
で  
迎  
え  
る

無  
災  
害



## 職場の年末安全衛生推進運動

あたりまえの「行ってきます」と  
あたりまえの「ただいま」  
どんなに慌ただしくても、あたりまえは変わらない  
だから私たちは、危なさ<sup>あやしさ</sup>と向きあう  
その先の新年へ

愛知 Aichi Labour Bureau 労働局 & 危険予知 Labour Standards Inspection Office 労働基準監督署



運動期間：2021年12月1日～31日

## 労働者の皆さま・基本動作は守られていますか？

- 整理整頓をしましょう
- 決められた服装や保護具を身につけて作業しましょう
- 決められた作業手順を守りましょう
- 決められた通路を歩きましょう
- 階段では手すりを持ちましょう
- 機械装置に異常があれば、「止める・呼ぶ・待つ」を励行しましょう
- 機械の掃除、注油、修理、点検等では、機械を停止しましょう
- 作業計画を変更しなければならないときは、判断を仰ぎましょう

## 事業者の皆さま・守るべき「基本」を決めていますか？

- 整理整頓のための収納場所を決めていますか？
- 作業に応じた服装や保護具を決めていますか？
- 作業手順を決めていますか？  
臨機応変な対応を求めるのは、「基本」を決めた上でのことです。
- 安全な通路を決めていますか？
- 階段に手すりを設置していますか？
- 機械装置の異常時に「止める・呼ぶ・待つ」と決めていても
  - ・どのボタンで止めるのか教育していますか？
  - ・誰をどのように呼ぶか決めていますか？
  - ・どのように待つか決めていますか？
- 機械の掃除、注油、修理、点検等の手順を決めていますか？
- あらかじめ作業計画を決め、関係者に周知していますか？

## 本来の「管理」を考えましょう

- 守るべき「基本」を決めるためには、現場や作業の実態と、関わる危なさを把握することが必要です。危なさの度合いに応じて対応を決め「基本」を定めましょう。
- 「基本」を決め、守らせるのは事業者の役割、定められた基本動作を守るのは労働者の役割です。労働者に任せた安全衛生「活動」から、事業者の行う安全衛生「管理」へ。愛知労働局・労働基準監督署は、本来の「管理」に立ち戻ることを提唱します。



国道23号通行ルール(名古屋南部地域)

沿道環境改善のため

# 大型車は中央寄り走行

にご協力をお願いします。

## 歩道寄りの車線は、沿道環境に配慮する車線【環境レーン】です。

### 対象車種

大型車 (中央寄り走行をお願いする大型車の例)



### 実施区間

国道23号(名古屋南部地域)  
緑区大高町(名古屋南インター交差点)～海部郡飛島村(梅之郷交差点)



国土交通省・環境省・愛知県・名古屋市・愛知県警・愛知県トラック協会



# 第51回冬期の構内事故


## ゼロキャンペーン



2021年12月1日（水）～2022年2月28日（月）

### あわてない 後退前の一呼吸



 中部交通共済協同組合

お問い合わせ・お申し込みは、下記までお気軽にお電話ください。

 中部交通共済協同組合

詳細は、  
ホームページへ

中交協



スマホにも  
対応しています！

[www.chukokyo.jp](http://www.chukokyo.jp)



名古屋第一事務所 TEL(052)715-5101 名古屋第二事務所 TEL(052)715-5102 豊橋事務所 TEL(0532)57-5188

名古屋第三事務所 TEL(052)715-5103 名古屋第四事務所 TEL(052)715-5104 〒440-0886 豊橋市東小田原町48番

〒460-0026 名古屋市中区伊勢山二丁目5番21号

セントラルレジデンス 202号



NGV

# 天然ガス自動車

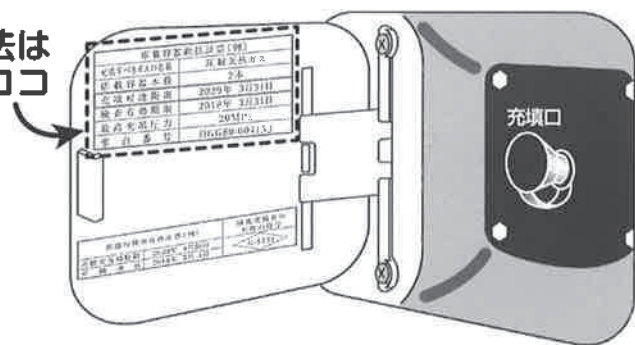


**ご注意** ガス容器の充てん可能期限は**15年**です

お客さまのお車の  
**充てん可能期限**は  
大丈夫ですか？

ガス容器の充てん可能期限が  
切れていると、法律上、  
**天然ガスを充てん**できません!!

確認方法は  
ココ



## ガス容器の再検査

ガス容器は車検とは別に  
2年2ヶ月毎に再検査が必要です。

(注)容器再検査を受けても15年を超えて  
ガス容器を使用することはできません

[お問い合わせ] 東邦ガス株式会社 エネルギー計画部 エンジニアリンググループ  
〒456-8511 名古屋市熱田区桜田町19-18 TEL052-872-9356/FAX052-872-9766

