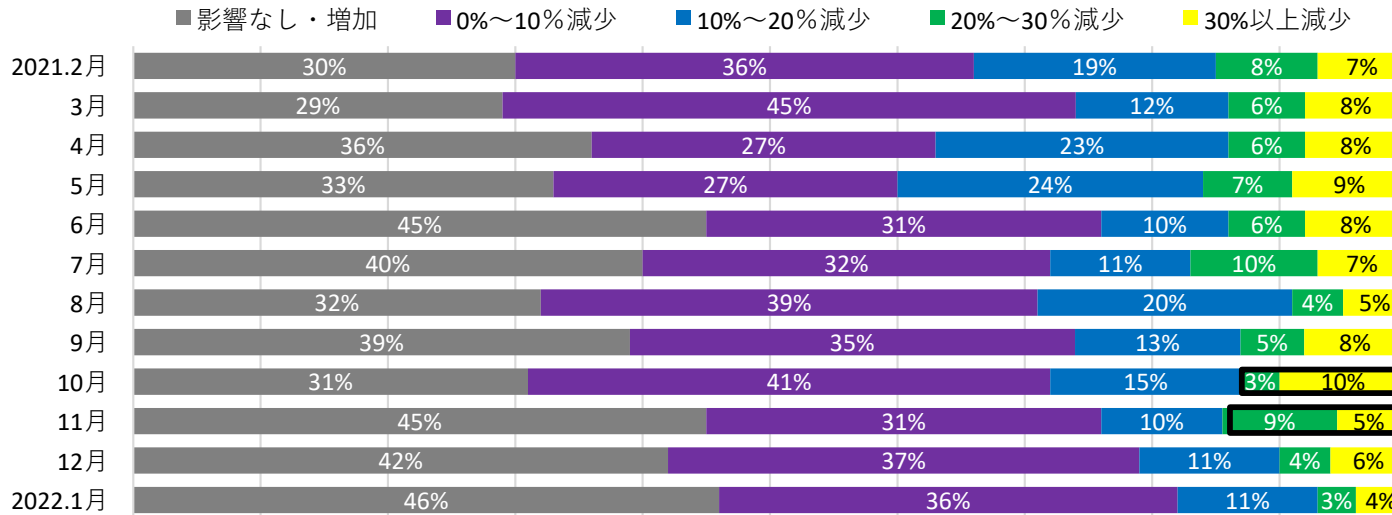


- 運送収入については、20%以上減少した事業者が、10月は全体の13%であったが、11月は14%となった。
- 品目別の運送収入については、生産活動の停滞等の影響により、11月は完成自動車等が6%、鉄鋼厚板等が4%減少。
- 支援制度については、資金繰り支援を48%の事業者が活用しており、給付済み。雇用調整助成金を43%の事業者が活用しており、給付済み。

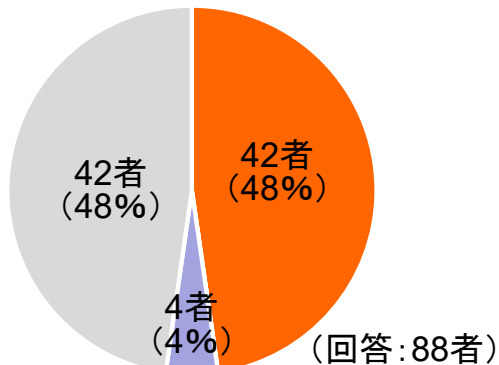
○運送収入(2019年同月比)(12・1月は見込み)



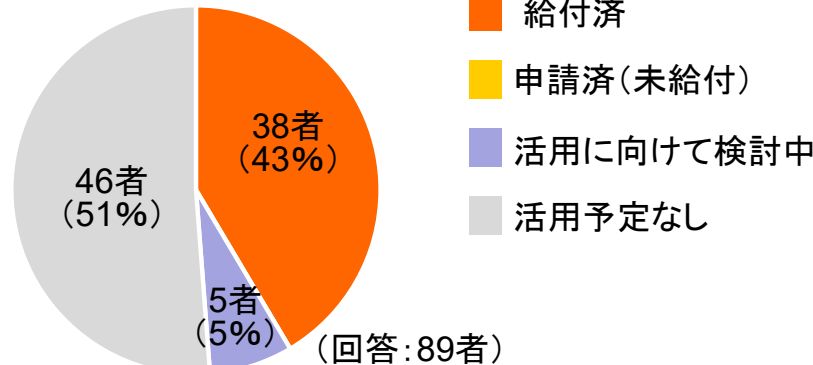
品目別の運送収入で顕著な影響がみられるもの(2019年同月比)(9・10月は見込み)

- 2021年
- 2月 鉄鋼厚板・金属薄板・地金等金属素材：▲19%
完成自動車・オートバイ・自動車部品など：▲12%
 - 3月 鉄鋼厚板・金属薄板・地金等金属素材：▲17%
完成自動車・オートバイ・自動車部品など：▲7%
 - 4月 鉄鋼厚板・金属薄板・地金等金属素材：▲16%
ガソリン・軽油など石油石炭製品：▲12%
 - 5月 鉄鋼厚板・金属薄板・地金等金属素材：▲11%
日用品：▲8%
 - 6月 ガソリン・軽油など石油石炭製品：▲6%
セメント・コンクリート製品：▲5%
 - 7月 鉄鋼厚板・金属薄板・地金等金属素材：▲10%
完成自動車・オートバイ・自動車部品など：▲6%
 - 8月 鉄鋼厚板・金属薄板・地金等金属素材：▲16%
完成自動車・オートバイ・自動車部品など：▲7%
 - 9月 完成自動車・オートバイ・自動車部品など：▲12%
飲料・酒：▲6%
 - 10月 鉄鋼厚板・金属薄板・地金等金属素材：▲13%
完成自動車・オートバイ・自動車部品など：▲11%
 - 11月 完成自動車・オートバイ・自動車部品など：▲6%
鉄鋼厚板・金属薄板・地金等金属素材：▲4%
 - 12月 完成自動車・オートバイ・自動車部品など：▲3%
鉄鋼厚板・金属薄板・地金等金属素材：▲3%
- 2022年
- 1月 鉄鋼厚板・金属薄板・地金等金属素材：▲11%
完成自動車・オートバイ・自動車部品など：▲3%

○資金繰り支援の活用状況



○雇用調整助成金の活用状況



2022年

- 1月 鉄鋼厚板・金属薄板・地金等金属素材：▲11%
完成自動車・オートバイ・自動車部品など：▲3%