



HIGH TRUCKING ASSOCIATION

“キャリアズあいち”女性ドライバー
(協力: 東山物流株式会社)

令和4年度版

研修センター 総合ガイド

職種や経験に合わせたカリキュラム!

研修プログラム

自分の運転特性を知って安全運転!

適性診断 (初任診断・適齢診断)

運行管理に不可欠な知識を再確認!

運行管理者等指導講習

予約・申込方法のお知らせ・施設のご案内



一般社団法人
愛知県トラック協会

中部トラック総合研修センター



各種研修の日程およびスケジュールは、ホームページをご参照ください。

研修名	初任	一般	管理	日数	研修形態	車種	定員
ドライバー研修 (基本プラン)	●	●		1泊2日	座学	—	14名
				2日			
ドライバー研修 基本プラン+ 初任コース	●			2泊3日	座学・実技 初任診断	大型 トレーラー (大型) 中型・準中型	12名
				3日通い			
ドライバー研修 基本プラン+ 一般コース		●		2泊3日	座学・実技 一般診断	大型 トレーラー (大型) 中型・準中型	12名
				3日通い			
ドライバーステップアップ研修		●		1日	座学・実技	大型・中型	8名
ドライバー運転1日研修		●		1日	実技 一般診断	大型 トレーラー (大型) 中型・準中型	16名
構内リフト作業安全研修		●	●	1日	座学・実技	カウンター リーチ	20名
添乗指導者養成研修				2泊3日	座学・実技	大型 トレーラー (大型) 中型・準中型	12名
				3日通い			
添乗指導実技1日研修			●	1日	座学・実技	大型 トレーラー (大型) 中型・準中型	16名
ドライバーコンテスト対策研修		●		1日	座学・実技	大型・中型 トレーラー (中型)	18名
省エネ走行研修		●	●	半日	座学・実技	大型 中型・準中型	12名
事務員初級研修	●			1泊2日	座学 一般診断	—	24名
リーダー能力向上研修		●	●	1日	座学	—	50名
運転練習支援	●	●		1時限: 50分単位	実技	大型 トレーラー (大型) 中型・準中型	—



各種研修のご案内、お申し込み方法は、
左のコード、または下記のURLをご覧ください。
https://ssl.aitokyo.jp/chubu_center/program_r4/

●初任／初任・新入社員
●一般／一般・社員全般
●管理／管理職・リーダー・班長・指導者

令和
4年度

適性診断（貨物）

自分の運転特性を知って、安全運転に活かす。

※国土交通大臣認定診断（法令で義務付けられている診断です。）

適性診断の種類

日本語、英語、ポルトガル語での受診ができます。

新規採用された方

初任診断

65歳以上の方

適齢診断

受診対象者

当該貨物自動車運送事業者において、新たに雇い入れた
64歳以下の運転者

※新たに雇い入れた方が **65歳以上の場合**は、
適齢診断を受診して下さい。

受診対象者

当該貨物自動車運送事業者において、選任されている
65歳以上の運転者

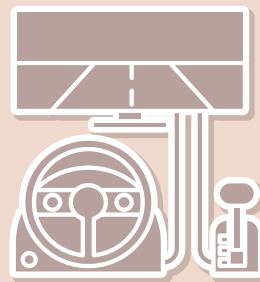
適性診断の項目

日本語のほか、英語、ポルトガル語にも対応



診断項目

- ① 性格、安全運転態度テスト
- ② 処置判断テスト・重複作業判断テスト
- ③ 視覚機能テスト（適齢診断は夜間視力検査も実施します）
- ④ 危険感受性テスト
- ⑤ 第一種カウンセラーによる助言・指導



受付・診断時間

午前の部

受付／9：00～ 9：10
診断／9：10～12：00

午後の部

受付／13：00～13：10
診断／13：10～16：00

診断の注意点

- 1 集団で実施するため、開始時刻に遅れた場合は、
受診をお断りします。
- 2 運転中もしくは日常生活において、眼鏡
老眼鏡（又はコンタクトレンズ）を使用されている方は
必ずご持参ください。（特に老眼鏡）

診断料 **5,500円**（税込）

※愛ト協会員は、助成制度があります。

※受診キャンセルの際には、必ずご連絡ください。
※愛知県トラック協会会員の助成は、愛知県内の認可事業所で雇用されている
従業員の方が、対象となります。また、お申し込みは、認可事業所（会社）から
お申し込みください。（個人のお申し込みは、助成対象となりません。）



適性診断の予約状況、ホームページからのお申し込みは、
左のコード、または下記のURLをご覧ください。
https://ssl.aitokyo.jp/chubu_center/tekisei-shindan/

運行管理者等指導講習の概要

運行管理者等指導講習は、国土交通大臣の認定を受けて開催しており、運送事業で使用する自動車運行の安全確保のため、「運行管理の実務や関係法令、安全確保に必要な管理手法など」の講習を行い、自動車事故の防止に万全を期そうとするものです。



基礎講習について

基礎講習を受講すると運行管理者試験の受験資格が得られます。また、運行管理の補助者となることもできます。

一般講習について

選任されている運行管理者は、一般講習を2年に1回受講してください。告示で定める事故・処分のあった営業所に属する運行管理者は2年連続受講となります。また、新たに選任された運行管理者の場合は、その年度内に1回受講してください。

運行管理者等指導講習の種類及び受講料

基礎講習(貨物)・3日間

対象者

- ① 運行管理者試験を受験しようとする方。
- ② 運行管理者に選任しようとする方で、基礎講習を一度も受講したことのない方。
- ③ 運行管理の補助者になりたい方。

受講料
14,000円 (税込)

※愛ト協会員は、助成制度があります。

運行管理者試験対策e-ラーニング

※過去問題(数回分) ※過去問題にランダムにも挑戦できます。

一般講習(貨物)・1日

対象者

- ① 今年度に運行管理者として選任された方(基礎講習を受講していない方は、基礎講習を受講してください。)
- ② 前年度に運行管理者として選任され、前年度に一般講習を受講できなかった方。
- ③ 既に運行管理者として選任されていて、2年前に一般講習又は基礎講習を受講した方

受講料
7,000円 (税込)

※愛ト協会員は、助成制度があります。

※受講キャンセルの際には、必ずご連絡ください。

※愛知県トラック協会会員の助成は、愛知県内の認可事業所で雇用されている従業員の方が、対象となります。また、お申し込みは、認可事業所(会社)からお申し込みください。(個人のお申し込みは、助成対象となりません。)



運行管理者講習の予約状況、ホームページからのお申し込みは、左のコード、または下記のURLをご覧ください。

https://ssl.aitokyo.jp/chubu_center/unkou-kanrisya/

お申し込み方法

愛知県トラック協会の会員の方は、必ず認可事業所(会社)からお申し込みください。
個人のお申し込みの場合、助成対象となりませんので、ご注意ください。

1. 「中部トラック総合研修センター」のページから、
研修内容や診断、講習のスケジュール等をお確かめください。

※右記コードまたは、「中部トラック総合研修センター」で検索できます。

中部トラック総合研修センター 検索

https://ssl.aitokyo.jp/chubu_center/



2. ホームページで受付日を確認後、下記の手順でお申し込みください。

お申し込み方法

インターネットで

お申し込み

●受付時間：24時間申し込み可能

電話とFAXで

お申し込み

●受付時間：9:00～17:00 (土日祝除く)

ホームページのスケジュール画面で、空き状況を確認

画面の指示に従い、申込み

受付確定

※受付確定後、事務局より受講票等を送付します。

事前振込または当日支払い

受講日

受講票、受診票など、必要な準備品を必ずご持参ください。

(準備品は、それぞれのカリキュラム説明ページで案内しています。)

電話で仮予約
☎ 0561-36-1010

※最新の空き状況を確認し、
予約してください。

FAXでお申込
☎ 0561-36-1210

受付確定

※受付確定後、事務局よりFAXまたは郵送で、
受講票等を送付します。

事前振込または当日支払い

充実した施設の中での学びを通じて、安全や環境の意識を高め、 物流事業の総合的スキルを身に付けるための研修施設。



研修車両紹介



準中型車



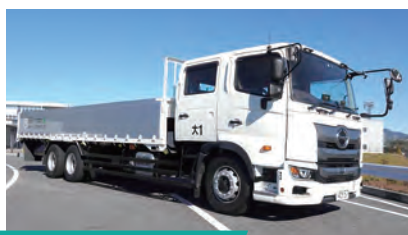
中型車(ウイング)



中型トレーラー(平・コンテナ)



大型トレーラー



大型車(平ボディ)



大型車(ウイング)



リーチフォークリフト



カウンターフォークリフト

実技研修棟



3F 適性診断のための充実した設備。



ナスバネット



待合室



2F 受講人数に応じたフレキシブルな研修体制と快適な宿泊施設。



宿泊室 (26室) 2~3F



第2・3研修室 (連結時合計112名)



1F 広々とした開放感のあるエントランスや多目的ホール。



多目的ホール (最大184名)



食堂 (定員80名)



研修室等施設利用については電話にてお問い合わせ下さい。

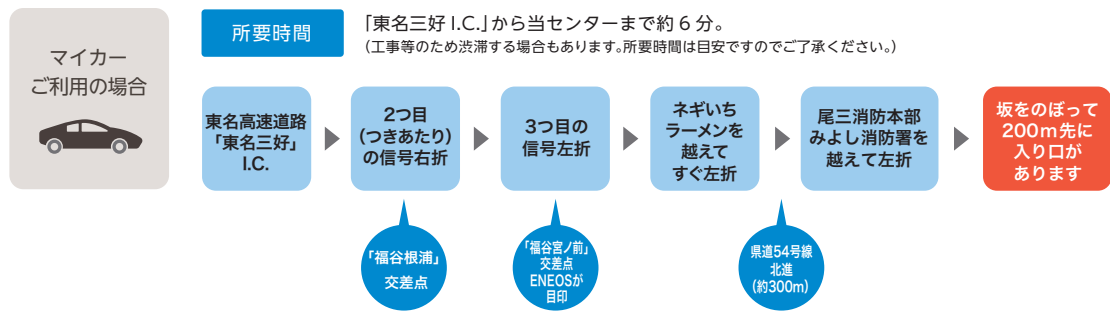
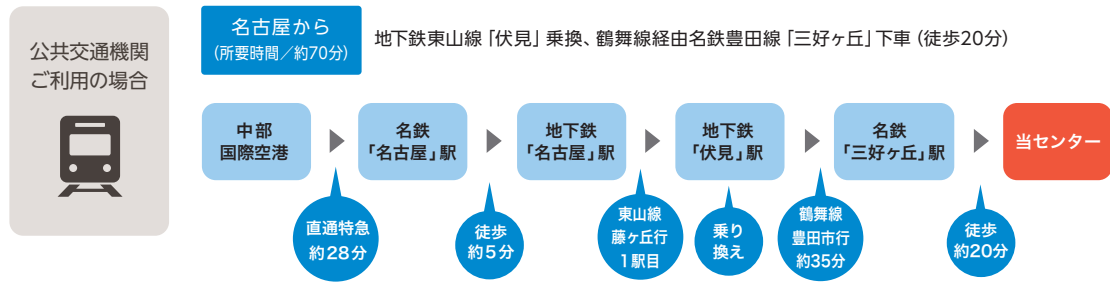
当研修センターは、
これからの物流を支える方たちを
育成する「研修施設」です。



ACCESS



..... 名鉄三好ヶ丘駅より徒歩経路 (約1.7km/約20分)
 名鉄黒笹駅より徒歩経路 (約1.6km/約21分)
 - - - 東名三好I.C.よりマイカーでの経路 (約3.2km/約6分)



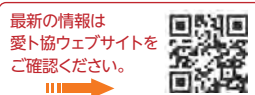
一般社団法人
愛知県トラック協会



国土交通省認定 適性診断民間実施機関 [国土安第136号]
国土交通省認定 講習民間実施機関 [国土安第206号]



〒470-0207
愛知県みよし市福谷町西ノ洞21番地127
E-mail : ata-training@aitokyo.jp
U R L : <https://ssl.aitokyo.jp>



お問い合わせ
お申し込みは

TEL 0561-36-1010
FAX 0561-36-1210
(番号に誤りがないか再度ご確認ください)