

ご町内の皆様へ

令和4年7月
名古屋市瑞穂土木事務所

舗装工事のお知らせ

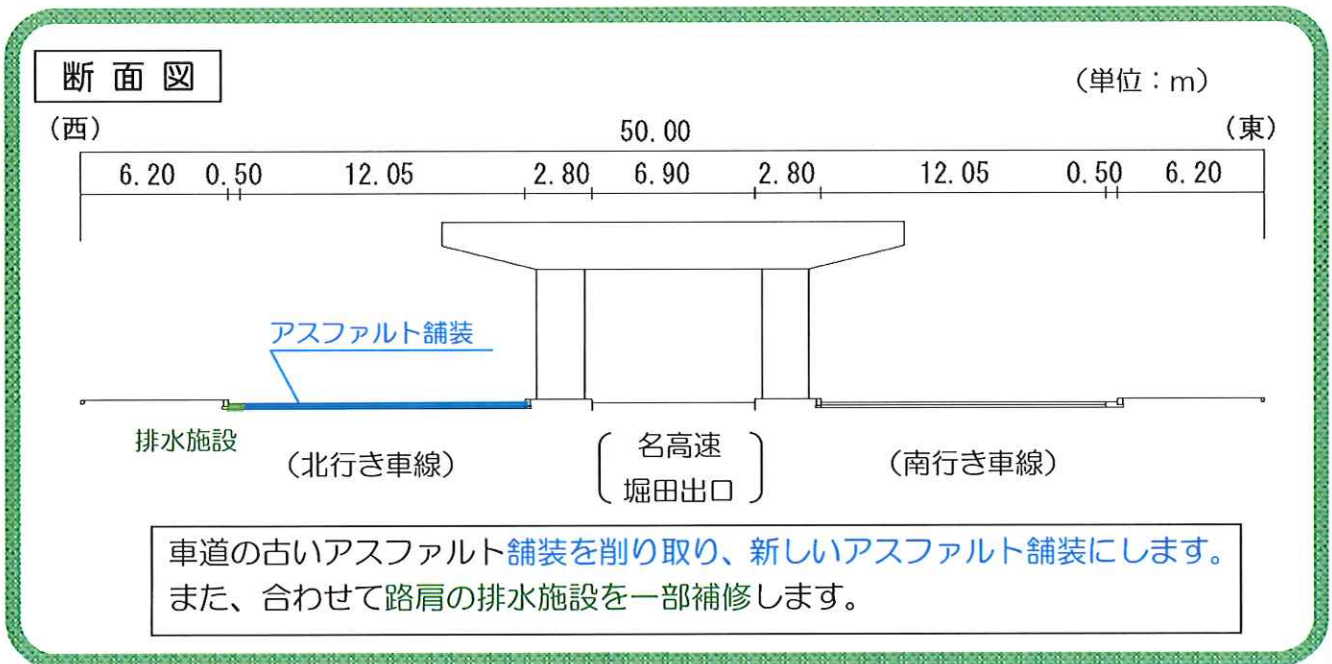
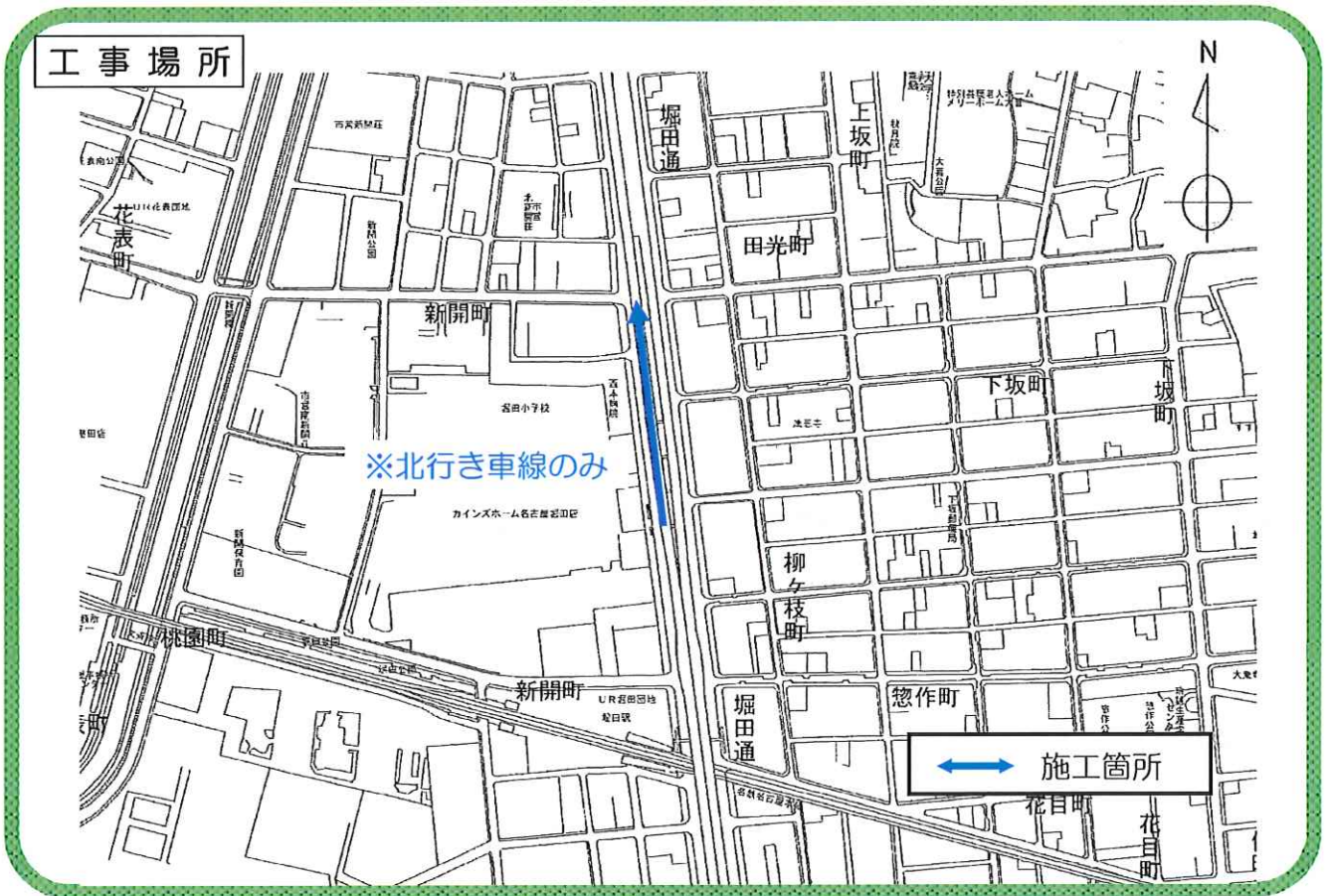
ご町内の皆様には、日頃より土木行政に深いご理解とご協力をいただきありがとうございます。

このたび、裏面の箇所におきまして**傷んだ舗装の補修工事**を行いますので、お知らせいたします。

工事施工中は、車道の**車線減少規制等（一部夜間工事あり）**の交通規制を行います。付近住民の皆様には何かとご不便、ご迷惑をおかけすることになりますが、安全確保には十分注意して施工をいたしますので、ご理解とご協力をお願いします。

なお、工事に関しお気づきの点がありましたら、現場に常駐しております**現場責任者（協和重機株：伊藤）**までお申し出ください。

1. 工事名 (主)市道堀田高岳線舗装道補修工事（瑞一1）
2. 工事場所 瑞穂区堀田通地内（裏面参照）
3. 工事期間 令和4年7月下旬から令和4年11月上旬まで（予定）
作業予定時間 昼間 午前 9：00から午後5：00まで
夜間 午後 8：00から翌午前6：00まで
作業予定日 **別紙工程表をご覧ください。**
（雨天等の場合は順延します。）
4. 工事内容 古い車道の表面を削り取り、新しいアスファルト舗装に直します
また合わせて路肩の排水施設を一部補修します。
5. 連絡先 (発注者) 名古屋市瑞穂土木事務所
整備係長 安藤 彰記 TEL 831-6161
担当者 竹山 剛生
(施工業者) 協和重機(株)
現場責任者 伊藤 明美 連絡先 090-4446-2601
TEL 703-4710



[※工事についてのお願い]

- 1) 工事中は工事区域内及び周辺の駐車はご遠慮くださいますようお願いいたします。
 - 2) 作業時間中の駐車場の出入りは、交通誘導員にて誘導させていただきます。
 - 3) 工事中に多少段差が生じますので注意してください。
- ※お車の出入りには多少お時間をいただく場合がございますが、予めご了承ください。

