

国道41号 岐阜県下呂市金山町中切



発破作業による一時全面通行止めのお知らせ

岐阜県下呂市金山町中切地内にある下原ダムにて、株式会社シーテックが中切水力発電所を新設中です。

水力発電所工事において発破作業を実施するため、発破作業中、国道41号を約5分間、一時全面通行止めします。

道路利用者の皆様にはご迷惑をおかけしますが、ご理解とご協力をお願いします。

規制場所：国道41号 岐阜県下呂市金山町中切
(下原ダム付近) 上下線

※位置図 別紙

規制内容：一時全面通行止め

規制日時：令和4年8月23日～10月31日のうち
14日間
10:00 ~ 15:00 の間で
5分間程度の通行止めを、1日1回実施

※土日、祝日は実施しません。

※現地は日中は片側交互通行を行っています。通行時は現地の交通誘導員や工事看板等を確認し、注意して通行願います。

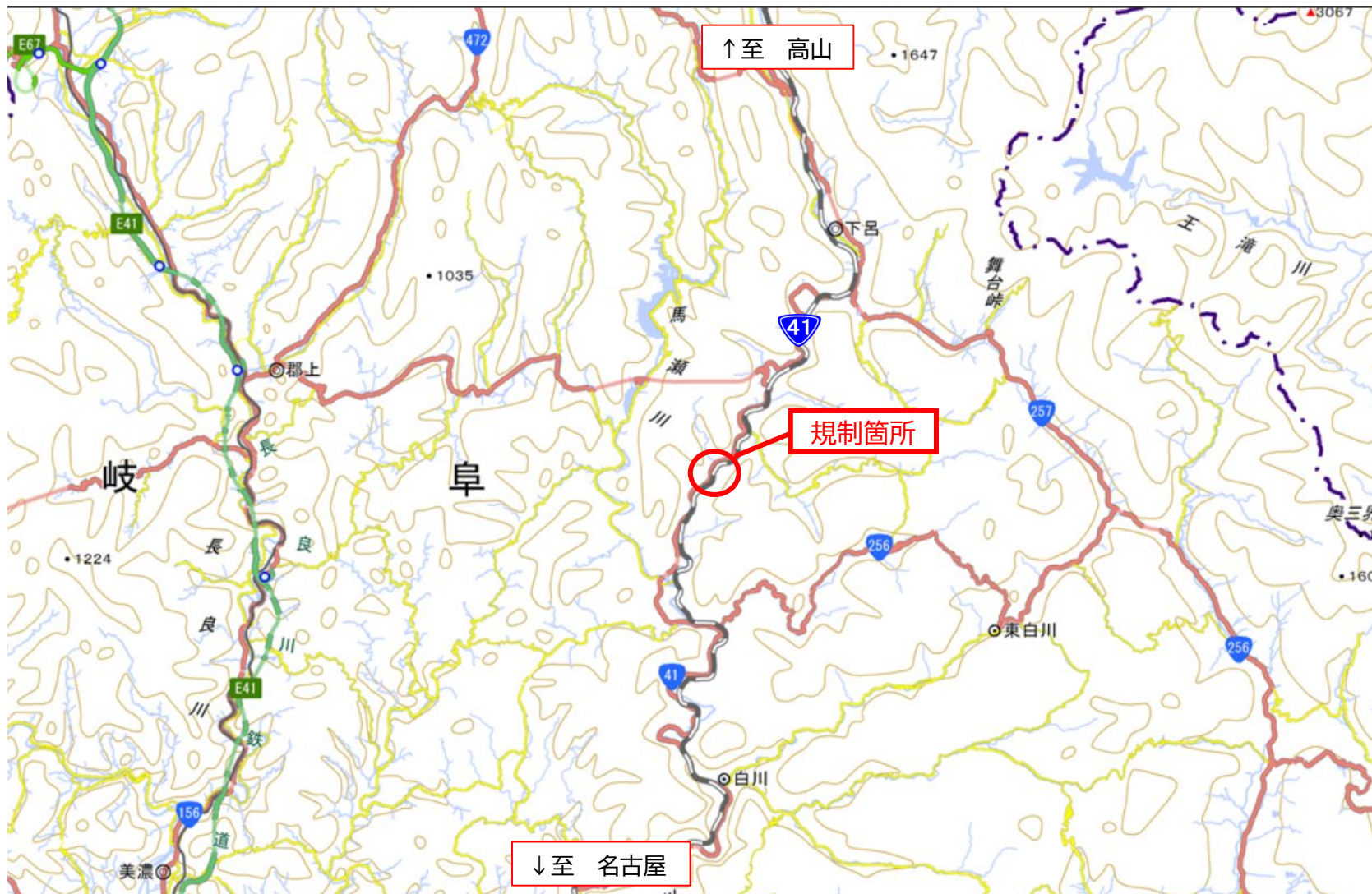
※発破実施後、周囲の山や道路に異変がないか確認し、安全と判断した後に片側交互通行で通行を再開します。

周囲に異変が見られた場合は、通行止めを継続します。ご了承ください。

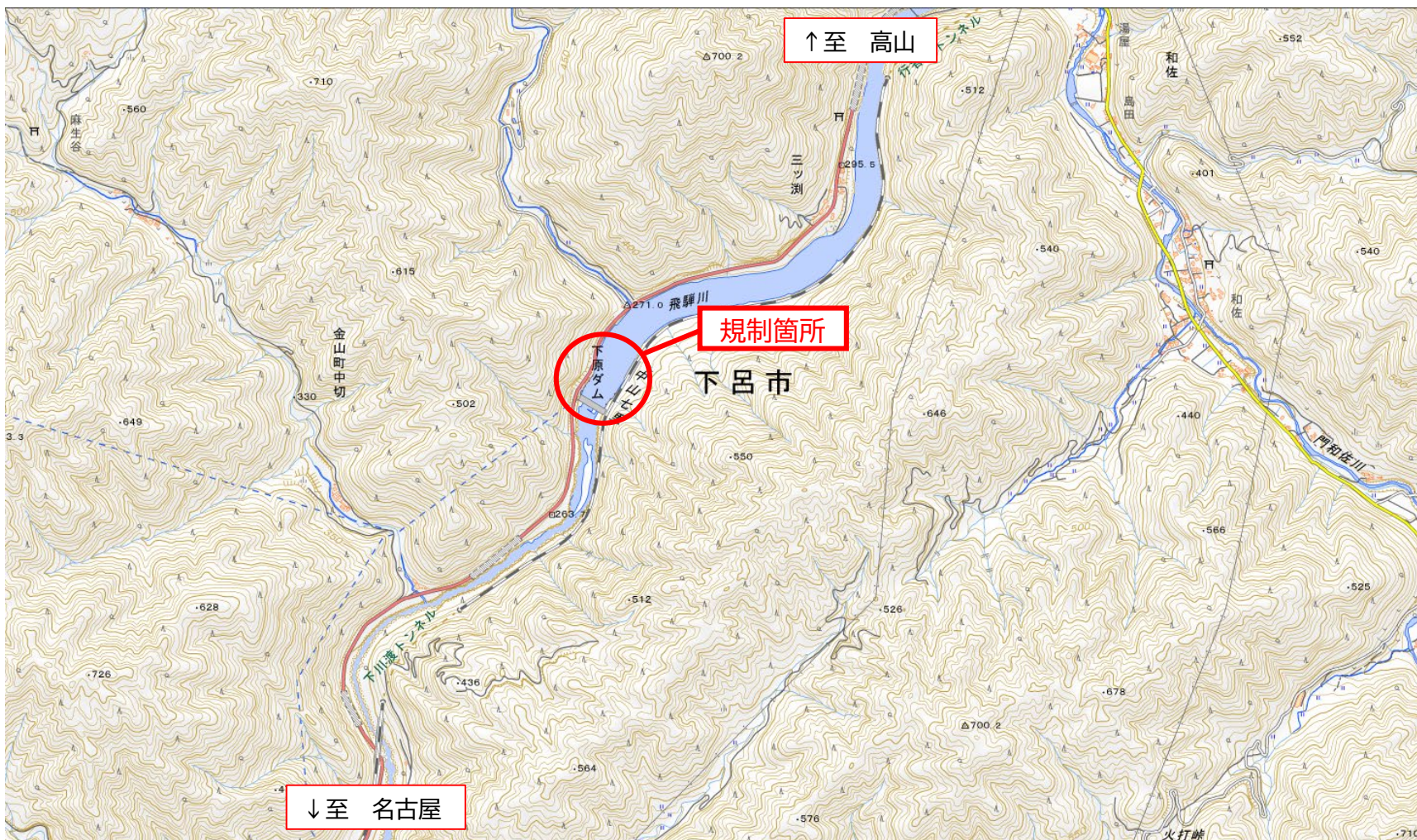
◎水力発電所工事及び発破作業、通行止めに関する問合せ先
株式会社シーテック 土木建築本部 技術コンサルタント部 水力グループ
TEL 052-651-4074

◎規制情報の問合せ先
日本道路交通情報センター (JARTIC) TEL 050-3369-6621
短縮ダイヤル (スマートフォン・携帯電話) #8011

広域図



拡大図



※背景の地図データは、国土地理院の電子国土Webを加工したものである。