

# E25 名阪国道リフレッシュ工事 終日1車線規制のお知らせ

① 終日1車線規制

**関IC** 下り(大阪方面) → **板屋IC** 下り《14日間》

令和4年 **11/28** 午前9時(月) → **12/11** 午前5時(日)

② 終日1車線規制

**伊賀IC** 下り(大阪方面) → **下柘植IC** 下り《7日間》

令和4年 **11/28** 午前9時(月) → **12/4** 午前5時(日)

※工事の状況、天候等により日時が変わる場合があります。

混雑が予想されますので、名阪国道の道路情報をご確認のうえ、時間に余裕を持ってお出かけ下さい。

国道25号(旧道)は道幅が狭いため、特に大型車の迂回をご遠慮下さい。

名阪国道をそのままお進み頂くか、国道1号、新名神、名神等への広域迂回をお願いします。ご迷惑をおかけしますが、ご理解・ご協力をお願い申し上げます。



※迂回する道路の交通規制は各管理者のHP等でご確認下さい。

工事期間中は走行にご注意ください

国土交通省中部地方整備局  
北勢国道事務所

TEL 0595-82-3937

【名阪国道規制情報】 [https://www.cbr.mlit.go.jp/hokusei/traffic/meihan\\_kisei/](https://www.cbr.mlit.go.jp/hokusei/traffic/meihan_kisei/)

【北勢HP】 <https://www.cbr.mlit.go.jp/hokusei/>

【北勢Twitter】 @mlit\_hokusei



名阪国道規制情報



北勢HP



北勢Twitter

# 名阪国道リフレッシュ工事 終日1車線規制のお知らせ

～安全・安心でより快適に走行していただくために～

北勢国道事務所では、国道25号(名阪国道)の工事を集中的に行うことで工事規制回数を減らし、皆様が、安全・安心でより快適に走行していただくために**名阪国道リフレッシュ工事**を行っています。

今回は道路の老朽化対策、安全性・走行性向上のため、「**終日1車線規制**」を行い、**橋梁の床版(舗装の下のコンクリート)及び橋桁等の補修、トンネルの補修、維持作業、点検等を実施**します。

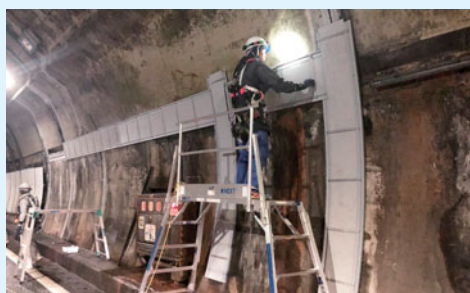
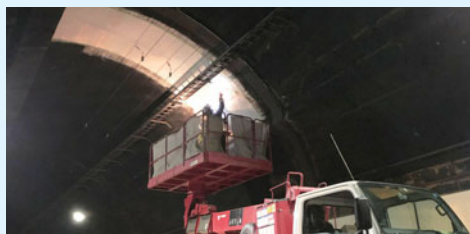
期間中渋滞等ご迷惑をおかけしますが、ご理解とご協力をお願いいたします。

〔橋梁補修工事〕



橋梁の舗装下のコンクリートを補修します。

〔トンネル補修工事〕



コンクリート壁面の補修や漏水対策を実施します。

規制・渋滞に関するお問い合わせ先

＜北勢国道道路情報センター＞

TEL 0595-82-3937 **24時間対応**

日本道路交通情報センター **全国共通**

TEL 050-3369-6666

携帯電話短縮ダイヤル #8011

**道路緊急ダイヤル** **全国共通** **#9910**  
電話番号

◎落下物、落石・落木、雪崩・気象災害、路面の穴ぼこ、道路施設の破損など


**通話料無料・24時間受付**

名阪国道(三重県内)の  
道路交通情報 **24時間更新中**

北勢国道事務所のホームページで、名阪国道(亀山IC～針IC)の通行障害情報(「工事規制」及び「事故等による損傷復旧」)時の道路交通情報を提供しています。

(本情報は、北勢国道事務所が独自に調査した情報となります。)

 [https://www.cbr.mlit.go.jp/hokusei/traffic/meihan\\_kisei/](https://www.cbr.mlit.go.jp/hokusei/traffic/meihan_kisei/)  
[検索サイトで「北勢国道」で検索] \*携帯電話の一部機種では正しく表示されない場合があります。

 @mlit\_hokusei

Twitterを活用してリフレッシュ工事期間中の名阪国道の交通状況や工事進捗状況などをリアルタイムで発信していきますので是非ご利用下さい。



名阪国道規制情報



北勢Twitter

お問い合わせ先

国土交通省中部地方整備局 北勢国道事務所

〒519-0165 三重県亀山市野村4丁目3番25号

[道路情報センター] TEL 0595-82-3937 [管理課] TEL 0595-82-1312