



しまだかなや
国道1号 島田金谷バイパス
 おおじろ のだ
大代IC ~ 野田IC



上り線『夜間 通行止め』のお知らせ

国道1号「島田金谷バイパス」におきまして、『夜間 通行止め』にて舗装修繕工事、道路附属物工事で道路施設の点検等を集中的に実施し、規制期間の短縮及び快適で安全な道路の維持を図ります。道路利用者の皆様には作業期間中ご不便をおかけしますが、ご理解とご協力をお願いします。

場所：**大代IC**（おおじろ）～ **野田IC**（のだ）（静岡県島田市島～静岡県島田市野田）

規制内容：**上り線（東京方面）夜間通行止め**（まわり道あり 下図参照）

規制期間：**令和4年12月12日（月）21時～令和4年12月17日（土）6時**
 （予備日：令和4年12月19日（月）21時～令和4年12月22日（木）6時）

※菊川IC入口も下記の日程において、夜21時～翌6時まであわせて通行止めになります。

菊川IC上り線（東京方面）入口 12月12日（月）21時～12月15日（木）6時
 （予備日：12月15日（木）21時～12月20日（火）6時）

規制時間：**毎夜21時～翌朝6時**
 ※上記の時間帯以外は通常どおり通行できます。

通行止め区間のご案内

位置図（静岡県）

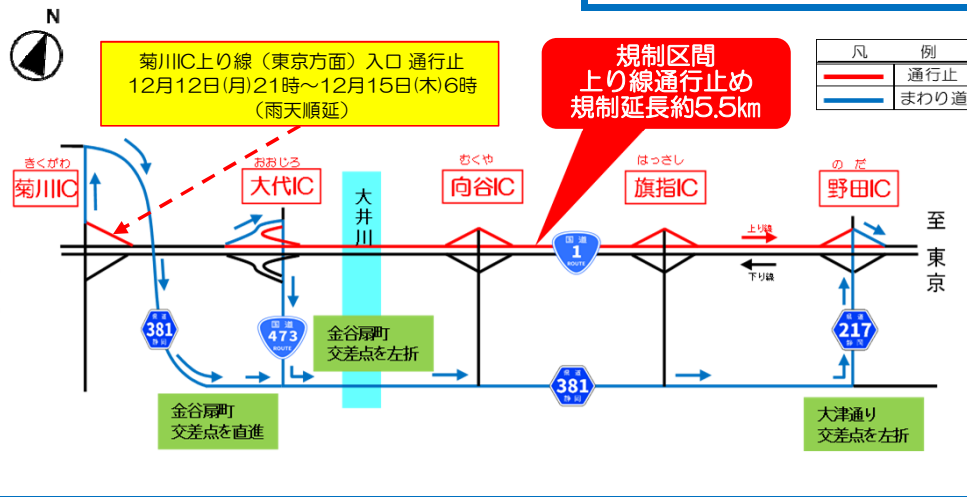


通行規制箇所
 国道1号
 （島田金谷BP）

通行規制実施予定カレンダー

令和4年12月						
日	月	火	水	木	金	土
11	12	13	14	15	16	17
			21時▶翌6時※	21時▶翌6時※	21時▶翌6時※	21時▶翌6時※
令和4年12月						
日	月	火	水	木	金	土
18	19	20	21	22	23	24
	予備日 21時▶翌6時	予備日 21時▶翌6時	予備日 21時▶翌6時			

※ 菊川IC上り線（東京方面）入口 通行止



（舗装修繕工事）



（道路附属物工事）

工事期間中、気象状況や作業の進捗により規制の中止や規制期間等を変更する場合があります。最新の情報は下記によりご確認ください。また、規制箇所の通行にあたっては、現地「案内看板」をご確認いただき、注意して走行をお願いいたします。

- ◎規制・渋滞に関する問合せ先
 日本道路交通情報センター TEL 050-3369-6622（携帯電話短縮ダイヤル #8011）24時間受付
- ◎工事に関する問合せ先
 国土交通省 浜松河川国道事務所 掛川国道維持出張所 TEL 0537-24-5749
 道路管理第二課 TEL 053-466-0151
 平日8時30分～17時15分受付
 浜松河川国道事務所メールアドレス：cbr-hamadou-c@mlit.go.jp
 浜松河川国道事務所HP：https://www.cbr.mlit.go.jp/hamamatsu/
 浜松河川国道事務所Twitter：@mlit_hamamatsu



道路の異状を発見したら・・・道路緊急ダイヤル **#9910**（通話料無料・24時間受付）