

料金調整のご案内

夜間通行止め時に通行止め区間(乗継指定IC間)を一般道に迂回し、再度同一方向の高速道路に乗り継がれるお客さまには、**迂回せずに直通利用された場合の通行料金より高くなりません、所定の方法により料金調整をおこないます。**

対象期間: 4月11日(火) 20時から翌6時まで [予備日: 4月12日(水) 20時から翌6時まで]

※上記の対象期間に関わらず、通行止めの終了をもって料金調整を終了します。

対象車種: 全車種

料金調整内容: 夜間通行止めにより、高速道路を下表「乗継指定IC」に記載の流出指定ICで上記対象期間内に一旦流出し、一般道を迂回して下表の再流入指定ICから再度同一方向に乗り継がれる場合の通行料金につきまして、迂回せずに直通利用された場合の通行料金より高くなりません、所定の方法により料金調整をおこないます(迂回せずに直通利用されるより通行料金が上がる場合のみ)。

〈ETCをご利用のお客さま〉

乗り継ぎ前と乗り継ぎ後の通行は、同じETCカードでETCレーンを無線走行してください。「高速道路通行止め乗継証明書(乗継証明書)」の入手は不要です。乗り継ぎ後の走行では、出口のフリーフローアンテナなどで通行料金が案内されますが、クレジットカード会社などからの料金請求時に通行料金の調整がされます。

〈ETC以外でご利用のお客さま(現金などでご利用のお客さま)〉

通行止めにより高速道路を一旦流出するICでお渡しする「乗継証明書」を乗り継ぎ後の最初の出口ICで、係員にお渡しください。一旦流出するICが料金精算機設置レーンの場合、ご精算後に発行される「乗継証明書」をお取りください。また、乗り継ぎ後の最初の出口ICが料金精算機設置レーンの場合には、「乗継証明書」、「入口通行券」の順で精算機に入れてご精算ください。

■乗継指定IC

道路名	通行止区間	乗継指定IC	
		流出指定IC	再流入指定IC
E1A 新名神	草津JCT～甲賀土山IC(上り線) [名神(下り線)→新名神(上り線)をご利用の場合]	E1 名神 瀬田東IC・栗東IC・竜王IC	E1A 新名神 甲賀土山IC・鈴鹿PAスマートIC・菟野IC E23 東名阪道 亀山IC・亀山PAスマートIC・鈴鹿IC E23 伊勢道 伊勢関IC・芸濃IC
		E1 名神 瀬田西IC・大津IC・栗東IC・栗東湖南IC E88 京滋バイパス 石山IC・瀬田東IC	E1A 新名神 甲賀土山IC・鈴鹿PAスマートIC・菟野IC E23 東名阪道 亀山IC・亀山PAスマートIC・鈴鹿IC E23 伊勢道 伊勢関IC・芸濃IC

※流出指定ICで流出してから12時間以内に再流入指定ICで乗り継いでください。※流出指定ICで流出後、通行止めが解除された場合は、流出したICまたは進行方向上の他の流出指定ICで再流入されても通行料金の調整をおこないます。※スマートICはETC車限定です。

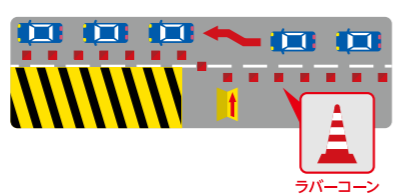
高速走行の気をつけポイント

■渋滞時の合流は「ファスナー合流」で

合流部では渋滞が発生しやすくなります。渋滞時は先頭で車線をゆずり合って交互に合流をお願いします。

■はみ出し規制

舗装補修工事では白線(中央破線)付近で工事を実施するため、ラバーコーンを通行帯側に設置させていただきます。幅員が狭くなりますが、ご理解とご協力をお願いいたします。



「みちらジ」による交通情報 ※NEXCO中日本管内(甲賀土山IC以東)のみ

高速道路の渋滞・事故・通行止めや所要時間情報などを、走行中のお客さまの位置情報をもとに、スマートフォンに音声でプッシュ通知※によりお知らせする情報通信アプリです。

※プッシュ通知とは、機器を操作することなくアプリが自動的にお知らせを発信する機能。



通行止めの情報です。
○○インターから●●インターまでの間で、事故のため、通行止めになっています。

所要時間の情報です。
現在、次のインターから●●インターまで、△分ほどかかっています。



工事内容

お客さまの走行安全性と快適性を高めるために

■舗装補修工事

備だ舗装路面の補修工事をおこないます。



舗装損傷状況



補修後イメージ

■道路維持作業

路面清掃・樹木伐採・雑草の草刈などをおこないます。



樹木繁茂状況



伐採後イメージ

道路構造物を安全にご利用いただくために

■道路構造物、道路付属物および設備の点検

橋梁、橋梁伸縮装置、トンネル設備、標識、防護柵などの点検をおこないます。

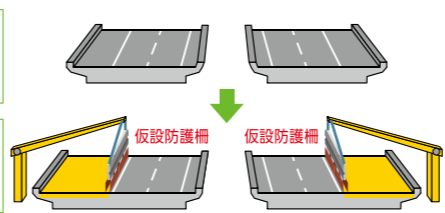


標識の点検



トンネル設備の点検

新名神の6車線化に向けて



インターネット

工事情報はコチラ!

新名神集中工事

検索



<https://restriction.c-nexco.co.jp/csms-23s/>

■スマートフォンからでもご利用いただけます。
■新名神集中工事専用WEBサイトで、規制内容、迂回ルート、料金調整、交通規制区間の所要時間情報などをお知らせいたします。

道路交通情報はコチラ!

日本道路交通情報センター

<https://www.jartic.or.jp/>

高速道路の料金・ルート検索などの情報はコチラ!

NEXCO中日本公式WEBサイト

<https://www.c-nexco.co.jp>

NEXCO西日本公式WEBサイト

<https://www.w-nexco.co.jp>

気になる交通情報をいつでも手軽にチェック!

ハイウェイ交通情報サイト

中日本



<https://www.c-ihighway.jp/>

ハイウェイ交通情報サイト

西日本



<https://ihighway.jp/>

集中工事のお問い合わせ先 (24時間年中無休・通話料無料)

中部地区
NEXCO中日本
お客さまセンター

☎ 0120-922-229
上記電話をご利用にならない場合は 052-223-0333 (通話料有料)

関西地区
NEXCO西日本
お客さまセンター

☎ 0120-924-863
上記電話をご利用にならない場合は 06-6876-9031 (通話料有料)

道路交通情報のお問い合わせ先 (24時間年中無休・通話料有料)

日本道路交通情報センター

TEL.050-3369-6666

携帯短縮ダイヤル #8011

※全国どこからでも最寄りの情報センターに接続します。

2023年

E1A 新名神 集中工事

E1 東名・名神、E23 東名阪道、E25 名阪国道などへの迂回をお願いいたします。

草津JCT上下線 四日市JCT

昼夜連続・車線規制 夜間通行止 夜間IC閉鎖

4/10^{0時} → 4/22^{6時}

土・日は工事をおこないません。



渋滞が発生します。詳しい情報は新名神集中工事専用WEBサイトで <https://restriction.c-nexco.co.jp/csms-23s/>

交通規制に伴う渋滞や迂回などによりご迷惑をおかけしますが、ご迷惑を最小限とするよう取り組んでまいりますので、ご理解とご協力をお願いいたします。

E1 東名・名神、
E23 東名阪道、
E25 名阪国道などへの
迂回をお願いいたします。

もっと安全に、もっとスムーズに

E1A 新名神 集中工事

草津JCT(上下線) 四日市JCT E1 東名・名神、E23 東名阪道、E25 名阪国道などへの迂回をお願いいたします。

昼夜連続・車線規制

夜間通行止

夜間IC閉鎖

4/10月0時 → 4/22土6時

土・日は工事をおこないません。

- 凡例
- 昼夜連続・車線規制
 - 夜間通行止
 - 迂回ルート
 - 高速道路および有料道路
 - 国道・県道
 - 夜間IC閉鎖
 - IC(インターチェンジ)
 - IC(方向制限のあるインターチェンジ)
 - JCT(ジャンクション)
 - PA SA

夜間通行止

② 草津JCT 上り線 甲賀土山IC

4/11火

20時 → 翌6時

予備日: 4/12(水)20時 → 翌6時

夜間IC閉鎖

③ 甲南IC 上下線出入口

4/10月 → 4/13木

4夜間

各日20時 → 翌6時

予備日: 4/14(金)20時 → 翌6時

※甲南PAはご利用いただけます。

E23 東名阪道

リニューアル工事

長島IC(下り線) 蟹江IC

~2023年12月頃まで

昼夜連続・車線規制

C2 名二環 集中工事

名古屋西JCT(内外回り) 上社南IC

4/9日 → 4/27木

2時 → 24時

5/8日 → 5/27土

2時 → 24時

昼夜連続・通行止 昼夜連続・車線規制 など

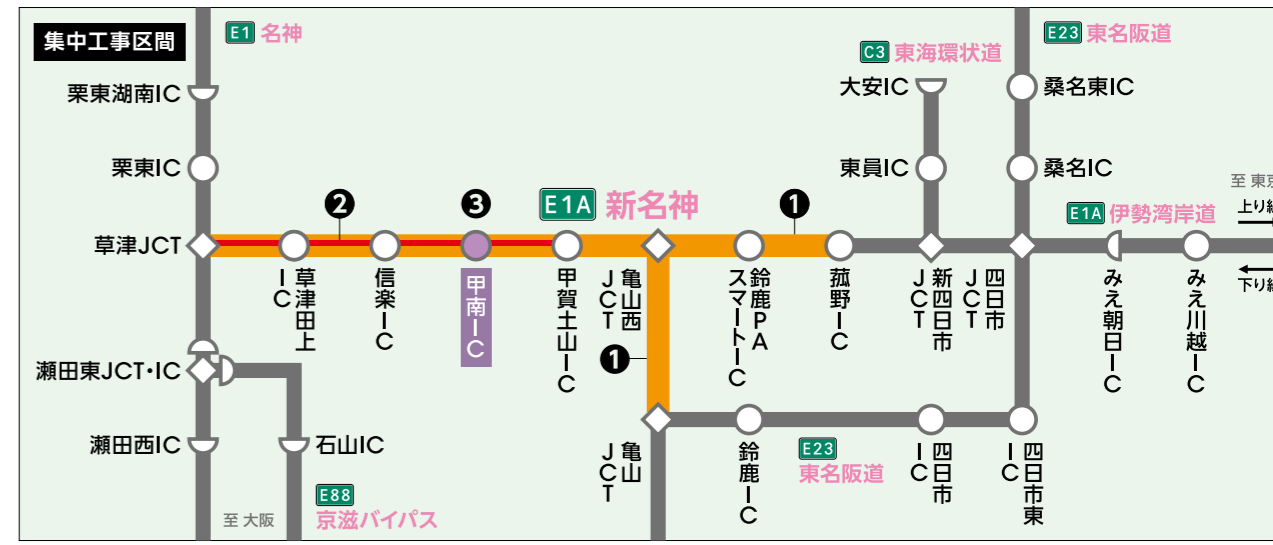
昼夜連続・車線規制

① 草津JCT(上下線) 菰野IC

龜山西JCT(上下線) 龜山JCT

4/10月0時 → 4/15土6時

4/17月0時 → 4/22土6時



交通規制日時

規制方法	昼夜連続・車線規制	夜間通行止	夜間IC閉鎖
規制区間	① E1A 新名神 草津JCT~菰野IC 上下線 龜山西JCT~龜山JCT 上下線	② E1A 新名神 草津JCT~甲賀土山IC 上り線	③ E1A 新名神 甲南IC 上下線出入口
4/9日			
10月	0時開始 ↓ 6時終了		20時~翌6時
11火			20時~翌6時
12水			20時~翌6時 予備日
13木			20時~翌6時
14金			20時~翌6時 予備日
15土			
16日			
17月	0時開始 ↓ 6時終了		
18火			
19水			
20木			
21金			
22土			

上り線では25km以上、下り線では15km以上の渋滞を予測しています。
E1 東名・名神、E25 名阪国道、E23 東名阪道や一般道などへの迂回や公共交通機関の利用のご検討をお願いいたします。