

高速道路に関する情報

NEXCO東日本 公式ウェブサイト

通行料金など高速道路に関する各種情報を確認することができます。

<https://www.e-nexco.co.jp/>

NEXCO東日本

検索



お出かけ前の道路交通情報

高速道路情報に関するお問い合わせ

高速道路に関する情報は「ドラぷら」で

<https://www.driveplaza.com/>

ドラぷら

検索

リアルタイム情報や工事等の通行規制に関する情報は「ドラとら」で
<https://www.drivetraffic.jp/>

NEXCO東日本 工事規制情報

工事等の通行規制に関する情報を確認することができます。

<https://www.drivetraffic.jp/construction-regulation>



NEXCO東日本 公式Twitter・LINE

リアルタイムの交通情報



NEXCO東日本 (関東) @e_nexco_kanto



通行止めや気象情報



NEXCO東日本 @e_nexco



NEXCO東日本 上信越道 坂城IC⇄更埴JCT 交通情報 公式LINE

通過所要時間案内や工事内容等に関する情報



友だち追加 @e_nexco_kanto_jo



日本道路交通情報センター(JARTIC)

インターネット (<https://www.jartic.or.jp/>) や電話で道路交通情報を入手できます。

全国統一番号

050-3369-6666

携帯短縮ダイヤル (スマートフォン・携帯電話) #8011
全国高速ダイヤル (自動応答専用) 050-3369-6700

運転中の道路交通情報は、ハイウェイラジオ (1620kHz) をお聞きください。
また、お近くのSA・PAの① ハイウェイ情報ターミナルも併せてご利用ください。

24時間、365日、お客様の声をお聞きしています。

NEXCO東日本 お客様センター

0570-024-024

または 03-5308-2424

E18

上信越道

地すべり対策工事

坂城IC⇄更埴JCT

終日・対面通行規制

2023

2/28_火 → 4/25_火

4月26日(水)～4月27日(木)は昼夜連続で車線規制を行います。

渋滞を予測しています

工事内容や高速道路に関するお問い合わせは

24時間、365日、お客様の声をお聞きしています。

NEXCO東日本
お客様センター



0570-024-024

または 03-5308-2424

上信越道・長野道における工事のご紹介

(1)地すべり対策工事

今回の工事

上信越道 坂城IC～更埴JCT間において、切土のり面の地滑り変状及び既設グラウンドアンカーの経年劣化対策として、本線防護施設を建設しています。



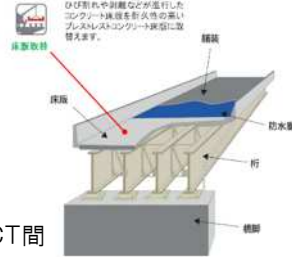
(2)橋りょう更新工事



【対象橋梁】では、劣化した既設コンクリート床版を撤去し、新設のコンクリート床版を設置することにより、走行性・安全性の向上を図ります。

【対象橋梁】

- ① 観音沢川橋、上信越道下り線 坂城IC⇄更埴JCT間
- ② 御堂川橋、上信越道上り線 更埴JCT⇄坂城IC間



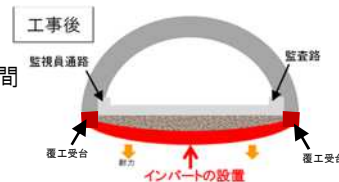
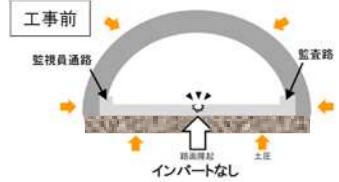
(3)トンネル修繕工事



【対象トンネル】では、トンネルの地山の膨張による路面の隆起や損傷に対する補強を目的に、インパートを設置し、安定性を向上させます。

【対象トンネル】

- ① 高岩山トンネル 上信越道 下り線 松井田妙義IC⇄碓井軽井沢IC間
- ② 関ヶ原山トンネル 上信越道 上り線 佐久IC⇄碓井軽井沢IC間
- ③ 一本松トンネル 長野道 下り線 麻績IC⇄猿捨スマートIC間



※インパートとは…トンネル底面に打設するコンクリート構造物で、トンネルの断面を円形構造にすることで耐力が向上し、沈下・変状を防止します。

あなたに、ベスト・ウェイ。



E18 上信越道

地すべり対策工事

坂城IC ⇄ 更埴JCT 終日・対面通行規制

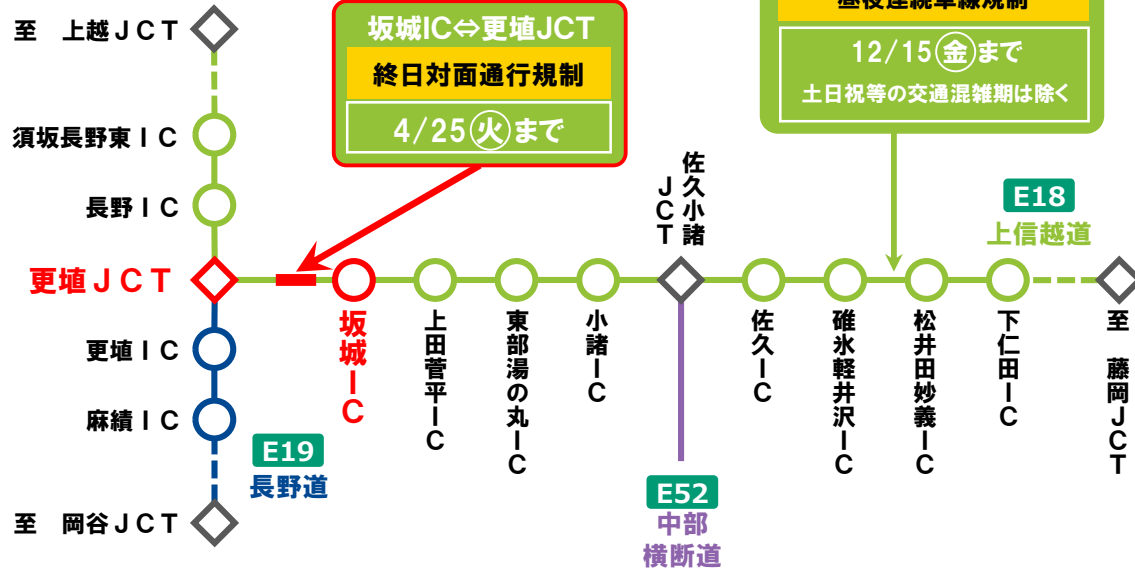
2023

2/28 火 → 4/25 火

※ 天候及び作業進捗等により、規制期間を変更する場合があります

工事区間・日程

規制区間



工事内容

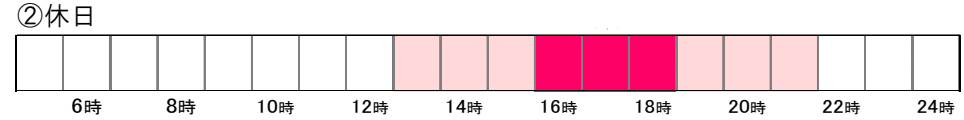
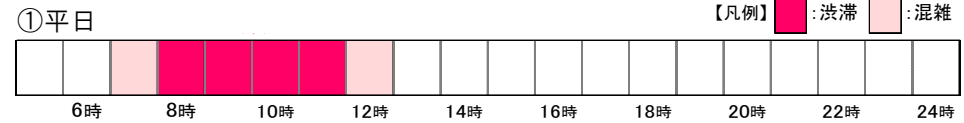
本線防護施設建設のため、終日対面通行規制を行い、上り線側の設置作業を行います。

渋滞予測

対面通行規制に伴い、下記の日程で上下線ともに渋滞の発生を予想しています。お客様にはご迷惑をお掛けしますが、お出かけの際には**最新の交通状況をご確認頂き、安全運転**にご協力をお願いします。

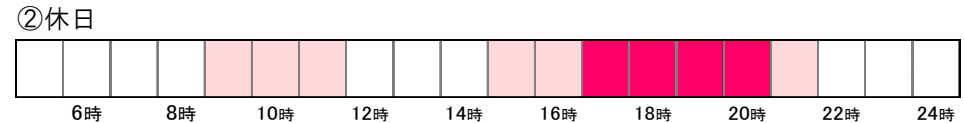
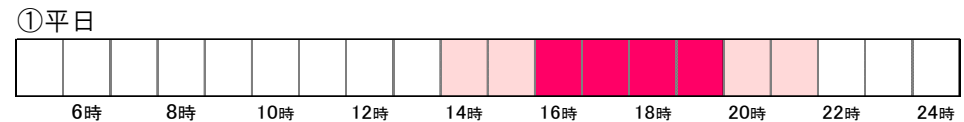
【上り線(長野方面⇒高崎方面)】

工事規制区間を先頭に最大約6km(通過時間約20分)の渋滞を予測しています。

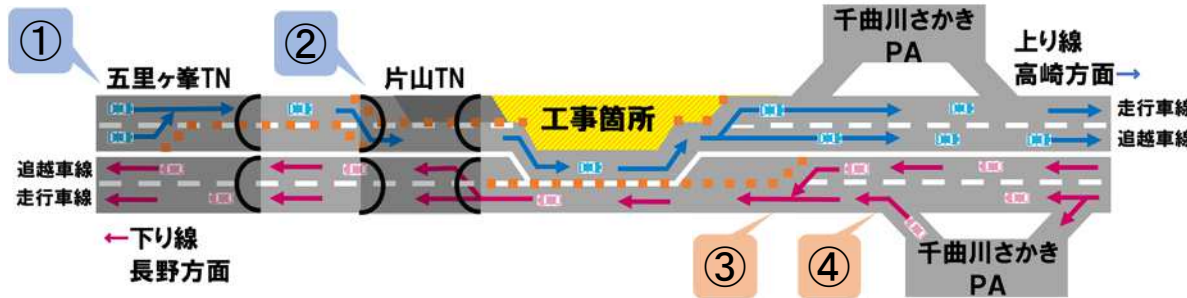


【下り線(高崎方面⇒長野方面)】

工事規制区間を先頭に最大約6km(通過時間約20分)の渋滞を予測しています。



工事中、上下線各2車線をそれぞれ**1車線に減少させ**対面通行規制を実施します。下図に示す①～④について、**余裕を持った車線変更、ゆずりあい合流**など、安全な運転をお願いします。



ご注意ください

- 車線が狭くなりますので、工事区間が近くなりましたら、**工事予告標識に従い早めの車線変更**をお願いします。
- 工事期間中は車線幅が狭くなり、進路変更もありますので、**スピードを落とし、車間距離に十分注意し、安全走行**をお願いします。
- 車線減少による渋滞での追突事故が増えています。**渋滞最後尾ではハザードランプを点滅させて、後続車への注意喚起**をお願いします。