



国道302号

夜間対面通行規制のお知らせ

平素は、国土交通省の事業にご理解とご協力をいただき、誠にありがとうございます。

西知多道路東海ジャンクションの整備工事（橋梁の橋脚（PH6）の建設）に伴い、

国道302号の夜間対面通行規制を予定していますので、お知らせします。

工事期間中は、ご不便をおかけしますが、ご理解とご協力をお願いします。

【工事箇所】 下図「PH6」

【規制箇所】 東海IC交差点 ～ 東海IC料金所出入口

【規制内容】 夜間対面通行規制（規制の詳細については、裏面の交通規制概要図（予定）をご確認ください）

【規制期日】 令和5年4月10日（月）、令和5年4月25日（火）（予定）、

※上記のほか、令和5年11月に3回、令和6年2月に2回

同様の規制を予定しています。

期日が決まり次第、お知らせします。

【規制時間】 夜20時～翌朝6時（規制予定については、現地の工事看板をご確認ください）

※気象状況や工事の進捗により、期日及び時間を変更する場合があります。



東海ジャンクション航空写真

2015.5.25 現在（撮影）

※ IC … インターチェンジ
JCT… ジャンクション

◎ 工事に関するお問い合わせ先

○ 国土交通省 愛知国道事務所 工務課 TEL 052-761-1195

受付時間：午前9：15～午後5：00

（12：00～13：00、土日祝日を除く）

○ 愛知国道事務所ホームページ

<https://www.cbr.mlit.go.jp/aikoku/>

○ 愛知国道事務所公式ツイッター

@mlit_aikoku

○ 施工者：JFEエンジニアリング株式会社

TEL 052-693-8671

◎ 交通情報に関するお問い合わせ

○ 日本道路交通情報センター（JARTIC）

TEL 050-3369-6623

#8011（スマートフォン・携帯電話）

<https://www.jartic.or.jp/>

道路の異状を発見したら・・・道路緊急ダイヤル **#9910**

（通話料無料・24時間受付）

通行規制図

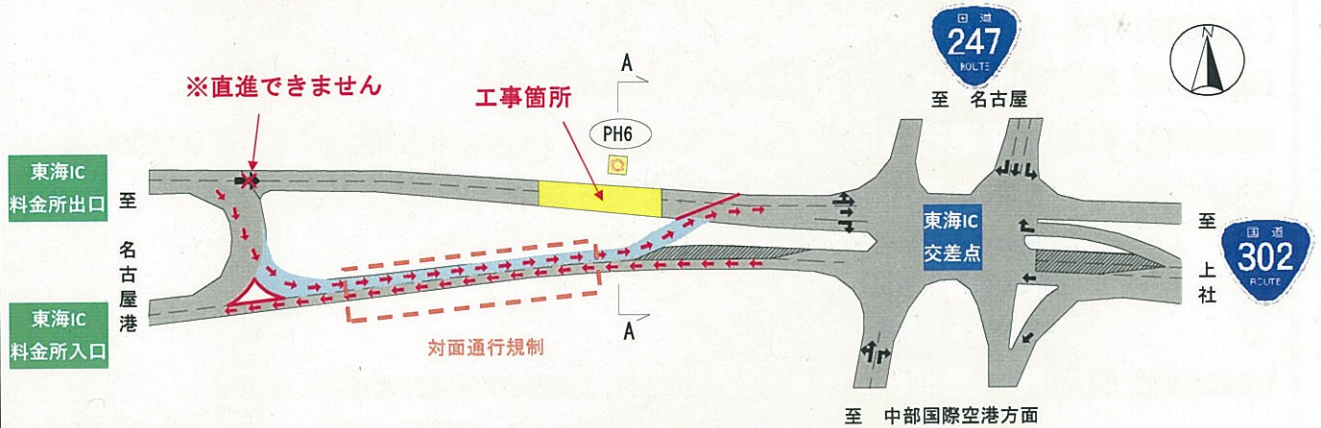
■夜間対面通行規制

(下り線で、上下1車線ずつの対面通行となります。通行にはご注意ください。)

【規制期日】 令和5年4月10日(月)、令和5年4月25日(火) (予定)

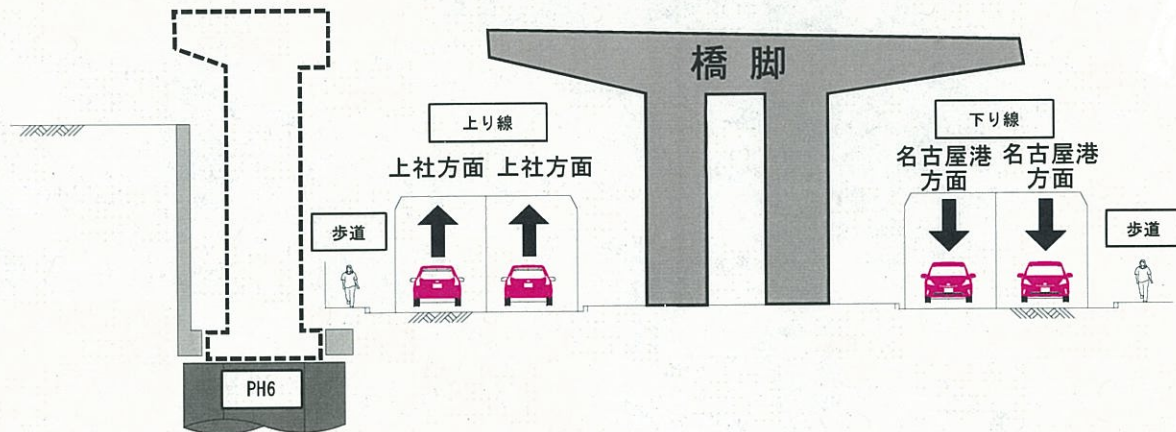
【規制時間】 夜20時～翌朝6時

※気象状況や工事の進捗により、期日及び時間を変更する場合があります。



A-A断面

○通常時



○架設作業時

