



国道247号（西知多産業道路） 夜間通行止めのお知らせ

平素は、国土交通省の事業にご理解とご協力をいただき、誠にありがとうございます。
西知多道路東海ジャンクションの整備工事（橋梁の下部工（PH8）の建設）に伴い、
国道247号の夜間通行止め規制を予定していますので、お知らせします。

なお、国道247号（西知多産業道路）より国道302号への出入りは可能であり、

国道302号への出入口を介して、名古屋方面及び中部国際空港方面へ迂回をお願いします。

工事期間中は、ご不便をおかけしますが、ご理解とご協力をお願いします。

規制箇所：国道247号 しんぼうこうかきょう とうかい しんぼうまち
新宝高架橋（愛知県東海市新宝町）

規制内容：**夜間通行止め**（詳細については、裏面の通行規制図をご確認ください）（迂回路有）

規制期間：**令和5年11月1日（水）、11月2日（木）**

※予備日：11月6日（月）～11月10日（金）

通行止順序：**【1日目】下り線（中部国際空港方面）→【2日目】上り線（名古屋方面）**

規制時間：追越車線規制⇒20時～翌6時のうち、**通行止め⇒22時～翌5時**

注1)当日の夜間通行止め実施の可否につきましては、ホームページ・X(旧Twitter)で15:00頃お知らせいたします。

注2)気象状況や工事の進捗等によっては、期間及び時間を変更する場合があります。

注3)規制予定については、現地の工事看板もご確認ください。



◎道路交通情報に関するお問い合わせ

◎工事に関するお問い合わせ先

○日本道路交通情報センター（JARTIC）

○国土交通省 愛知国道事務所 工務課 TEL 052-761-1191（代表）

TEL 050-3369-6623

受付時間：9：15～18：00（12：00～13：00、土日祝日を除く）

#8011（スマートフォン・携帯電話）

ホームページ：<https://www.cbr.mlit.go.jp/aikoku/>

<https://www.jartic.or.jp/>

X(旧Twitter)：@mlit_aikoku

道路の異状を発見したら・・・道路緊急ダイヤル **#9910**（通話料無料・24時間受付）

通行規制図

■夜間通行止め

規制期間：令和5年11月1日（水）、11月2日（木）〔予定〕

※予備日：11月6日（月）～11月10日（金）〔予定〕

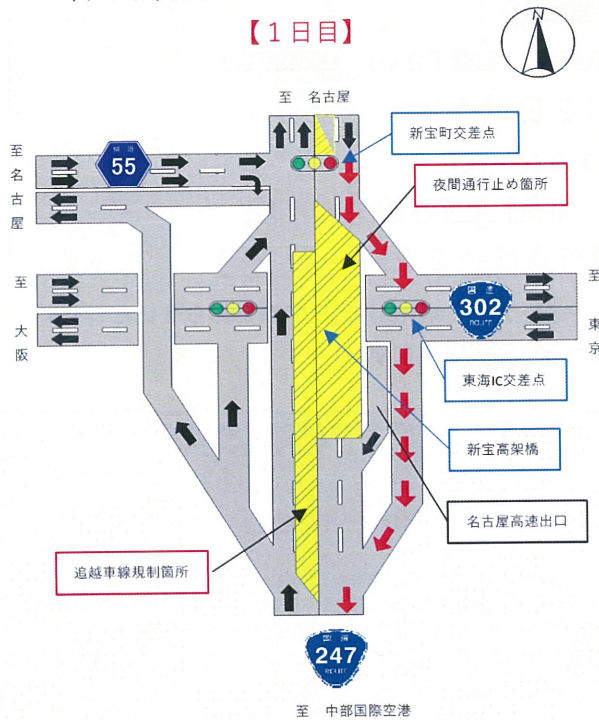
通行止順序：【1日目】下り線(中部国際空港方面) → 【2日目】上り線(名古屋方面)

規制時間：追越車線規制 ⇒ 20時～翌6時のうち、通行止め ⇒ 22時～翌5時

※気象状況や工事の進捗等によっては、期間及び時間を変更する場合があります。

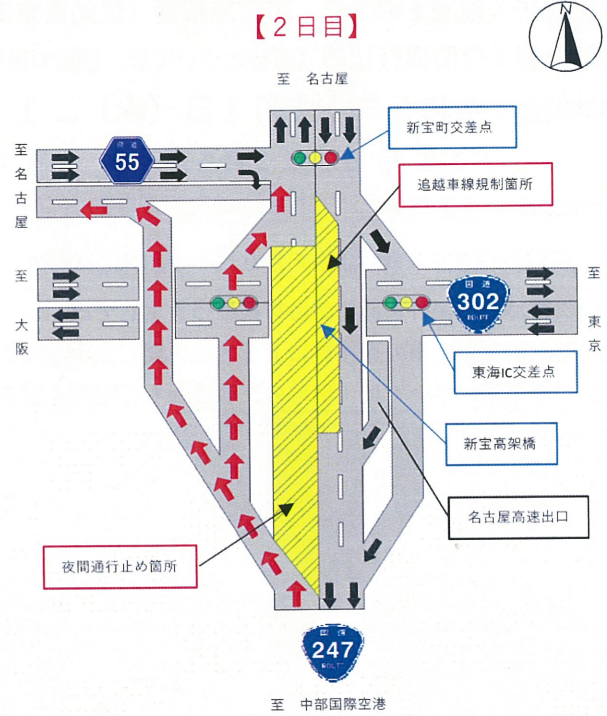
(下り線)規制詳細 ➡ : 迂回路

【1日目】



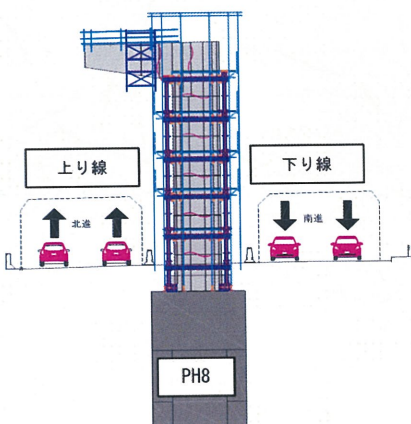
(上り線)規制詳細 ➡ : 迂回路

【2日目】

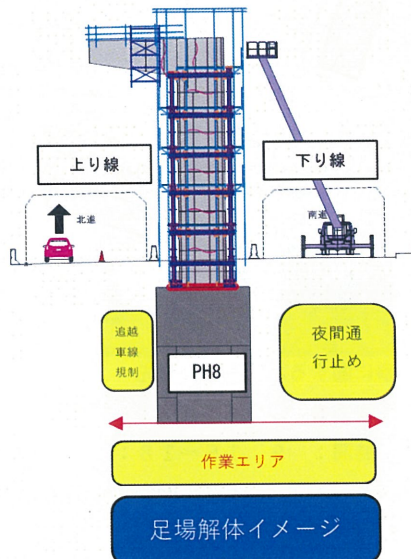


【断面図】

通常時



(下り線)規制作業時



(上り線)規制作業時

