

知多半島道路 大府東海 IC 夜間閉鎖

舗装修繕工事に伴い大府東海ICの夜間閉鎖を行います。
これに伴い、知多半島道路の迂回が必要となります。

※日中、及び、土日祝日は平常通り通行できます。

ご迷惑をおかけします。ご協力をお願い致します。



第1回

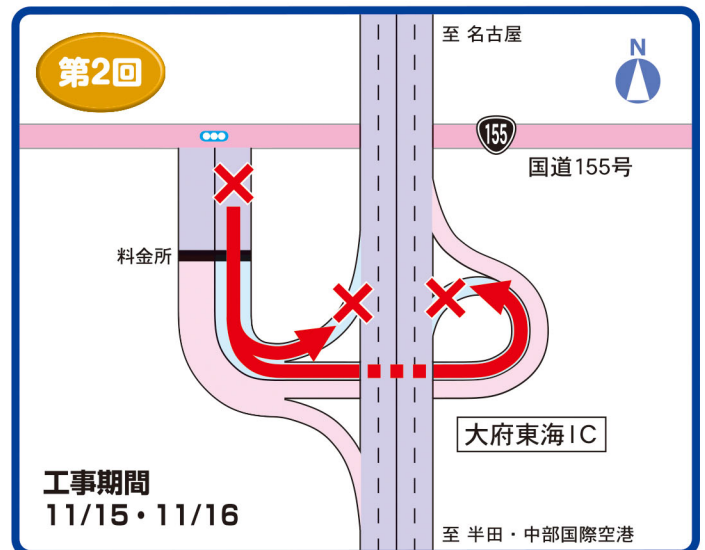
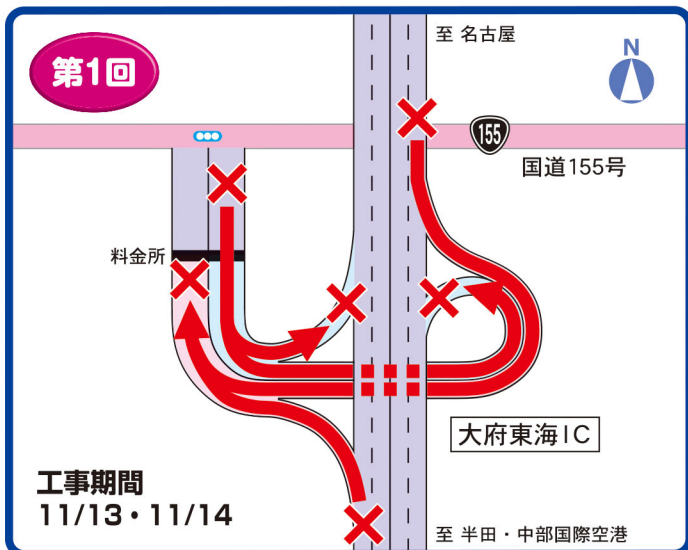
2023年 11月13日(月)・14日(火) 2夜間 20:00～翌6:00

● 大府東海IC【閉鎖】(出入口) 【予備日】11月15日(水)～11月29日(水) ※土日祝除く

第2回

2023年 11月15日(水)・16日(木) 2夜間 20:00～翌6:00

● 大府東海IC【閉鎖】(入口) 【予備日】11月17日(金)～12月1日(金) ※土日祝除く



【お問い合わせ先】

● 愛知道路コンセッション(株)道路運用部 TEL:0569-21-3123
● 愛知道路コンセッションHP URL <https://www.arcc.jp/>

第1回

大府東海IC 【出入口閉鎖】

2023年 11月13日(月)・14日(火)

20:00～翌6:00 (2夜間)

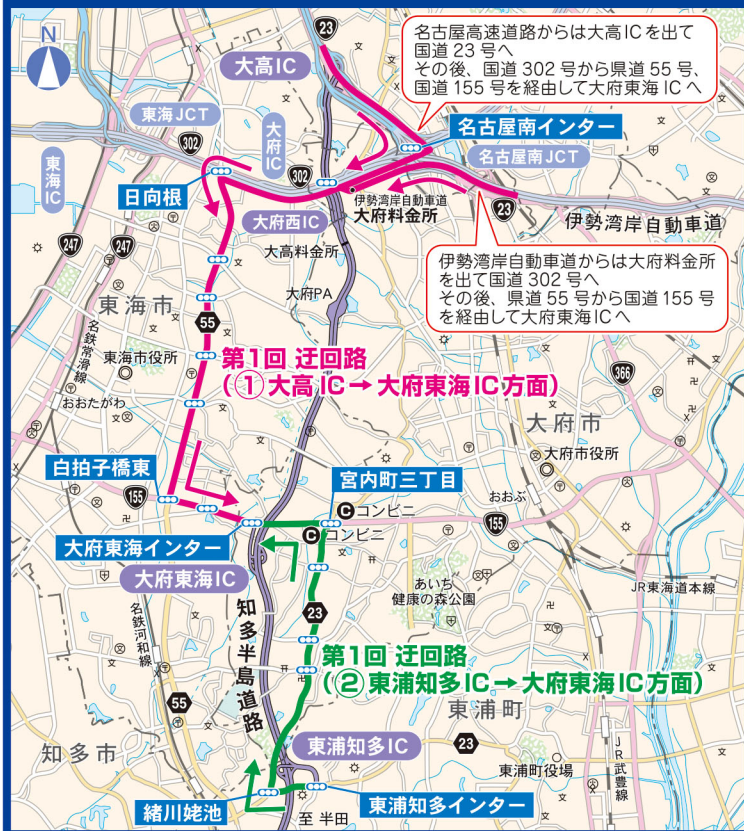
【予備日】11月15日(水)～11月29日(水)
土日祝日除く

大府東海ICはご利用できません。
大府東海ICをご利用の方は、大高ICまたは
東浦知多ICからの迂回路をご利用ください。

第1回

迂回路 ① 大高IC → 大府東海IC

迂回路 ② 東浦知多IC → 大府東海IC



第2回

大府東海IC 【入口閉鎖】

2023年 11月15日(水)・16日(木)

20:00～翌6:00 (2夜間)

【予備日】11月17日(金)～12月1日(金)
土日祝日除く

大府東海IC入口はご利用できません。
大府東海ICをご利用の方は、
東浦知多ICまでの迂回路をご利用ください。

第2回

迂回路 大府東海IC → 東浦知多IC

