

# 清水IC～大井松田IC工事規制内容

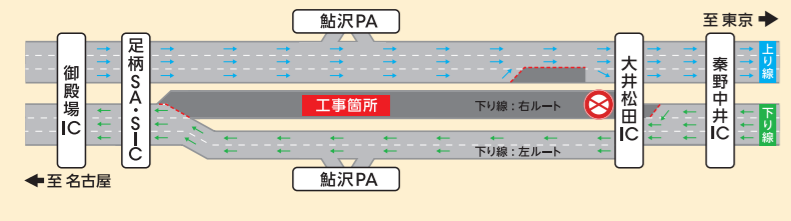
## ① 足柄SIC～大井松田IC(上下線)

2024年1月9日(火)5時～3月29日(金)24時 **昼夜連続・下り線右ルート閉鎖**

- 土・日・祝日を含む昼夜連続で下り線右ルートを閉鎖し、片側4車線区間を2車線として運用

## 2024年1月9日(火)～3月8日(金) 昼間・1車線規制

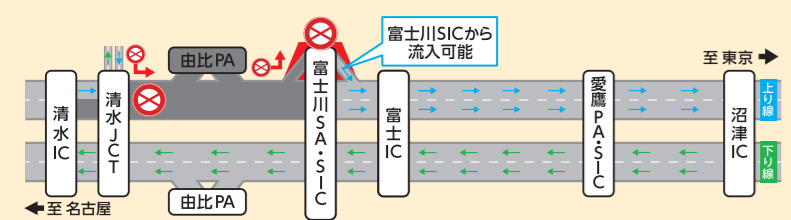
- 昼間に上り線で追越車線規制をおこないます。



## ② 清水IC～富士川SIC(上り線)

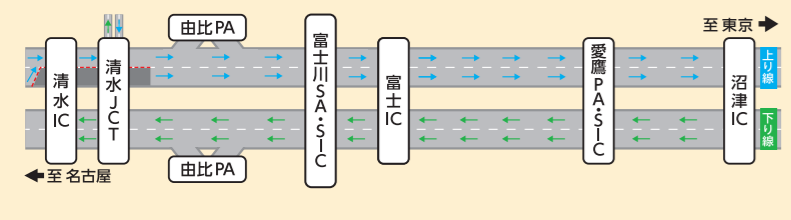
2024年1月9日(火)7時～2月7日(水)までのうち平日22夜間 **夜間通行止**  
**昼夜連続・1車線規制など**

- 各日18時から翌6時までの12時間、清水JCT～富士川スマートIC間で夜間通行止めをおこないます。
- 夜間通行止めの予備日は期間中の土・日と2024年2月8日(木)・2月9日(金)です。
- 清水JCT～富士川スマートIC間で、昼間は1車線規制をおこないます。
- 夜間通行止め時は、富士川スマートIC(上り線出口)と由比PA(上り)をご利用になれません。
- 夜間通行止め時は、富士川サービスエリア(SA)(上り)の駐車場へ入れなくなります。
- 清水IC～清水JCTで、土・日・祝を含む昼夜連続で1車線規制をおこないます。



## 2024年2月8日(木)6時～3月22日(金)24時 昼夜連続・1車線規制など

- 土・日・祝日を含む昼夜連続で1車線規制をおこないます。
- 工事する車線を切り換える作業では低速走行規制をおこないます。



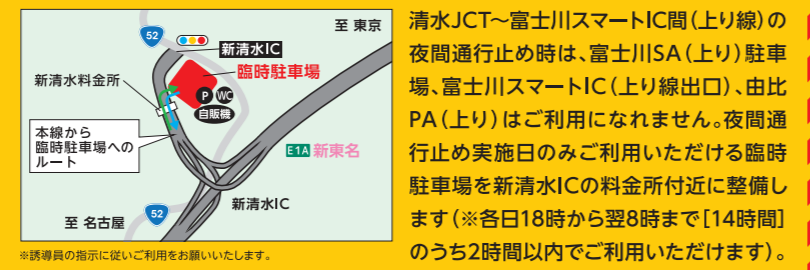
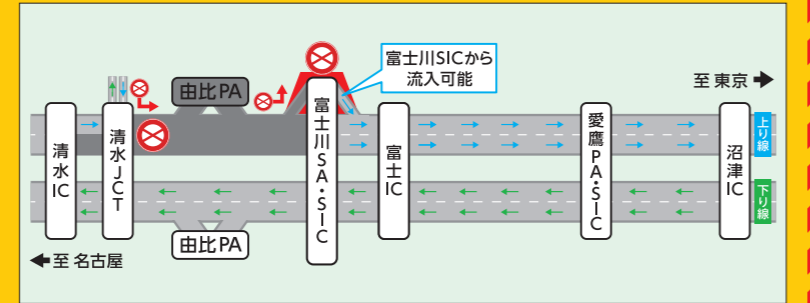
※天候や作業の進捗により工事期間が変更となる場合があります。※上図は代表的な工事規制形態です。途中、交通規制の位置を変更します。  
※工事期間中も通行止め区間を除くICは通常どおりご利用になります。※緊急工事などにより、リニューアル工事とは別に工事規制する場合があります。

工事区間や規制内容の詳細はWEBへ

# 夜間通行止めのご案内

清水JCT上り線 富士川SIC 2024年 **1/9火** ⇒ **2/7水** 平日のみ  
※予備日 期間中の土・日と2024年2/8(木)・2/9(金)

上り線(東京方面)夜間通行止 **平日18時～翌6時**



## 料金調整について

清水JCT～富士川スマートIC間(上り線)の夜間通行止め中に **E1A 新東名** 新清水IC(上り線)出口から流出され、新清水IC臨時駐車場をご利用後、新清水ICを流出された時刻から2時間以内に、再度新清水IC(上り線)から順方向に再流入された場合、高速道路を降りずに直通利用された場合の通行料金と同額に調整します。

## 利用対象車両

- ETC車のみご利用いただけます。
  - 中型車、大型車、特大車のみご利用いただけます。
  - 普通自動車、軽自動車などや、トレーラーはご利用になれません。
  - 上り線(東京方面)をご利用の車両のみお使いいただけます。
- ※臨時駐車場をご利用いただく場合、新清水ICの出口料金所は最も右側のレーンをご利用ください。

# 料金調整のご案内

2024年1/9(火)～3/29(金)に適用される料金調整

## 一般道迂回に伴う料金調整 ETC車限定

東名リニューアル工事期間中、流出ICから一般道や **E85** 小田原厚木道路に迂回し、再流入ICから順方向に乗り継いだ場合、工事区間を直通利用された場合の通行料金と同額に調整します。

料金調整期間: ① 2024年1月9日(火)から3月29日(金)まで  
② 2024年1月9日(火)から3月22日(金)まで  
※工事対象期間に関わらず工事規制の終了をもって料金調整を終了します。



対象区間	流出IC	再流入IC	乗継時間
① 2024年1月9日(火)～3月29日(金)	下り線 【E1東名】厚木IC※2 秦野中井IC 大井松田IC 【E1A新東名】伊勢原大井松田IC 秦野丹波スマートIC 新秦野IC	下り線 【E1東名】沼津IC 御殿場IC 【E1A新東名】新御殿場IC 長泉沼津IC	12時間以内
② 2024年1月9日(火)～3月22日(金)	上り線 【E1A新東名】長泉沼津IC	上り線 【E1東名】沼津IC	順方向※3に1時間以内
③ 2024年1月9日(火)～3月22日(金)	上り線 【E1A新東名】新富士IC	上り線 【E1東名】富士IC	順方向※3に1時間以内

※1 一旦流出する走行と乗継後の走行を、同じETCカードで通常どおりETCレーンを無線走行してください。  
※2 E1東名 厚木ICから **E85** 小田原厚木道路へ乗り継いだ場合も対象となります。  
※3 料金調整は順方向(上り線IC同士および下り線IC同士)のみ適用されますのでご注意ください。

## 東富士五湖道路への迂回に伴う料金調整 ETC車限定

東名リニューアル工事期間中、「入口IC」を利用し、**E68** 東富士五湖道路に迂回し、乗継時間以内に「再流入IC」から順方向に再流入し、「出口IC」を利用した場合、高速道路を降りずに直通利用された場合の通行料金と同額に調整します。

料金調整期間: 2024年1月9日(火)から3月29日(金)まで  
※工事対象期間に関わらず工事規制の終了をもって料金調整を終了します。

入口IC	流出IC※4	再流入IC※4	出口IC	乗継時間
2024年1月9日(火)～3月29日(金)	【E20中央道(下り線)】高井戸IC～八王子IC 【C4圏央道(内回り)】八王子西IC以北※5 【C4圏央道(外回り)】海老名IC～高尾山IC	【E1東名(下り線)】御殿場IC 【E1A新東名(下り線)】新御殿場IC	【E1東名(下り線)】駒門スマートIC以西※6 【E1A新東名(下り線)】長泉沼津IC以西※6	3時間以内

※4 一旦流出する走行と乗継後の走行を、同じETCカードで通常どおりETCレーンを無線走行してください。  
※5 E1A 圏越道、E2 東北道、E3 常磐道、E31 東関東道、E3 東京外環道など、JCTで接続する各路線のICは入口ICに含まれます。ただし、E20 中央道の八王子JCT以西、E43 東富士五湖道路の全線、E13 上信越道の小貫IC以西、E17 長野道の全線、E3 北陸道の西山IC以西、首都高速道路の全線は入口ICに含まれません。  
※6 E1 名神、E1A 伊勢湾岸道、E1A 新名神、E2 名二環、E23 東名阪道など、JCTで接続する各路線のICは出口ICに含まれます。ただし、E32 中部横断道の六郷IC以北、E3 東海環状道の土岐南多治見IC～山梨IC間、E19 中央道の小牧東IC以南、E41 東海北陸道の関IC以北、E3 北陸道の小松ICには出口ICは含まれません。

# 料金調整例やご利用方法など詳しい情報はWEBへ

2024年1/9(火)～3/29(金)に適用される料金調整

## 夜間通行止めに伴う乗継調整 ETC車および現金車など

東名リニューアル工事期間中、富士川スマートIC～清水JCT間(上り線)の夜間通行止めに伴い、通行止め区間(乗継IC間)を一般道に迂回し、再度同一方向に乗り継がれるお客さまには、迂回せずに直通利用された場合の通行料金より高くないよう通行料金を調整します。

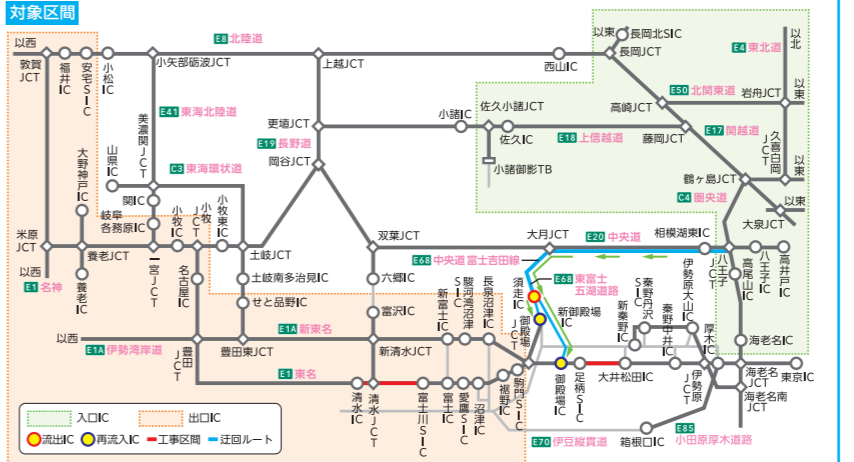
料金調整期間: 2024年1月9日(火)から2月7日(水)まで  
※平日18時～翌6時(12時間)

流出IC※7	再流入IC	乗継時間
【E1東名】静岡IC 日本平久能山スマートIC※8 清水IC 【E1A新東名】清水いほらIC 新富士IC	上り線 【E1東名】富士川スマートIC※8 富士IC	24時間以内

※7 流出ICで流出後、通行止めが解除された場合は、流出したICで再流入しても通行料金の調整をおこないます。  
※8 スマートICはETC車のみご利用いただけます。

## ご利用方法

- ETC車のお客さま 乗継前と乗継後の通行は、同じETCカードでETCレーンを無線走行してください。  
※料金所での料金表示や車載器からの案内などは調整前の料金ですが、ご請求時には調整後の料金となります。
- 現金車等のお客さま ・流出ICでそこまでの通行料金をいただき、「高速道路通行止め乗継証明書」をお渡しします。  
・再流入ICから乗り継ぎ、最初の出口ICで、通行券と「高速道路通行止め乗継証明書」を料金所係員にお渡しください。調整後の料金をいただけます。



# 2024年 E1 東名リニューアル工事

## 清水IC上下線 大井松田IC

E85 小田原厚木道路、E20 中央道、E1A 新東名などへの迂回をお願いいたします。



## 夜間通行止

昼夜連続・ルート閉鎖 / 1車線規制など

1/9火 5時 ⇒ 3/29金 24時 土・日・祝日も工事をおこないます。

工事専用WEBサイトはこちら   
・リアルタイム所要時間・渋滞予測  
・迂回ルート・料金調整

ご迷惑を最小とするよう取り組んでまいりますので、ご理解とご協力をお願いいたします。

高速度路リニューアルプロジェクト 大規模更新・修繕事業

もっと安全に、もっとスムーズに



# E1 東名 リニューアル工事

## 清水IC<sup>上下線</sup> ⇄ 大井松田IC

### 1/9(火) 5時 → 3/29(金) 24時

土・日・祝日も工事をおこないます。



迂回ルート (料金調整あり)	名古屋方面	迂回ルート①(下り線)	E1東名 → 厚木IC → E85小田原厚木道路 → 一般道など → E70伊豆縦貫道 三島塚原IC → E70伊豆縦貫道 → E1A新東名 長泉沼津IC → E1A新東名 ※長泉沼津ICから先はE1A新東名の利用をご検討ください。
	名古屋方面	迂回ルート②(下り線)	E20中央道 → 大月JCT → E68中央道富士吉田線 → E68東富士五湖道路 → 国道138号 → E1A新東名 新御殿場IC → 御殿場JCT → E1A新東名 ※御殿場JCTから先はE1A新東名の利用をご検討ください。
	東京方面	迂回ルート③(上り線)	E1A新東名 → 静岡SA・SIC → 御殿場JCT ※名古屋方面から御殿場JCTまでE1A新東名の利用をご検討ください。
迂回ルート (料金調整なし)	名古屋方面	その他のルート(料金調整なし)(下り線)	アネスト岩田ターンパイク箱根(有料) → 一般道など

## 工事スケジュール

工事区間や規制内容の詳細はWEBへ

### リニューアル工事カレンダー

	1月	2月	3月
足柄スマートIC → 大井松田IC (上り線)	1/9~1/11 昼間・1車線規制	2/8~2/10 昼間・1車線規制	
足柄スマートIC ← 大井松田IC (下り線)	1/9~1/11 昼夜連続・右ルート閉鎖	2/8~2/10 昼夜連続・右ルート閉鎖	
清水JCT → 富士川スマートIC (上り線)	1/9~1/11 昼間・追越車線規制 1/9~2/7 夜間通行止 [平日18時~翌6時] 予備日: 各土・日・2/8・2/9	2/8~2/10 昼夜連続・1車線規制	
清水IC → 清水JCT (上り線)	1/9~1/11 昼夜連続・1車線規制	2/8~2/10 昼夜連続・1車線規制	

凡例: 車線規制 (紫), ルート閉鎖 (赤), 夜間通行止 (黒), 夜間通行止予備日 (白)

### 「みちラジ」による交通情報

高速道路の渋滞・事故・通行止めや所要時間情報などを、走行中のお客さまの位置情報をもとに、スマートフォンに音声でプッシュ通知によりお知らせする情報通信アプリです。

※プッシュ通知とは、機器を操作することなくアプリが自動的にお知らせする機能

情報提供エリア: E1 東名などNEXCO中日本管内の路線 ※詳しくは「みちラジ」で検索

### SNS情報

工事が交通状況などの情報を発信! NEXCO中日本東京支社のSNSはこちら

Twitter: @necotokyo  
Instagram: necotokyo  
LINE: @necotokyo

### インターネット

NEXCO中日本公式WEBサイト: <https://www.c-nexco.co.jp>

目で見えるハイウェイテレホン: <http://c-nexco.highway-telephone.jp>

i Highway 中日本(アイハイウェイ中日本): <https://www.c-highway.jp>

### 電話でのお問い合わせ

工事専用ダイヤル (NEXCO中日本お客さまセンター): 0120-922-229 (24時間年中無休・通話料無料)

日本道路交通情報センター: 050-3369-6666 (24時間年中無休・通話料無料)

## 渋滞さけて、おトクに行こう!

2023年度 オリジナルキャラクター「みちまるくん」

迂回ルート走行でPayPayギフトカードGET!

2023年度 東名リニューアル工事/東名集中工事(首都圏) (清水IC~大井松田IC) (大井松田IC~東京IC)

## 渋滞減らし隊キャンペーン

キャンペーン対象期間

① 2023年9/4(月) → 12/22(金) ② 2024年1/9(火) → 3/29(金)

2023年12/23(土)0時~2024年1/9(火)5時までは対象外となります。詳しくは、「わくわくハイウェイ」アプリ内のキャンペーンページをご覧ください。

渋滞を避けて走ればおトク! E1東名 大井松田IC~御殿場JCT間と沼津IC~清水IC間の工事区間をご利用予定の方は「わくわくハイウェイ」のアプリから事前登録して、対象日時に指定のルートを走行いただくだけで、200円分のPayPayギフトカードをプレゼント!

キャンペーン参加方法

STEP 1 参加登録: 無料アプリ「わくわくハイウェイ」をインストール。キャンペーンバナーをタップし、エントリーボタンをクリックすれば、登録完了!

STEP 2 対象ルート走行時: 走行前に位置情報(GPS)設定をオンにし、アプリを起動したまま走行してください。

STEP 3 電子ギフトカードをGET!: 確認が取れると、お買い物で使える200円分のPayPayギフトカードをプレゼント! ※一度ご登録いただいたお客さまには、1対象日につき1回クーポンを発行します。

詳しくは無料アプリ「わくわくハイウェイ」でご確認ください。