

知多半島道路 大高IC出口 夜間一部閉鎖

橋梁修繕工事に伴い大高IC出口の夜間一部閉鎖を行います。
これに伴い、迂回が必要となります。

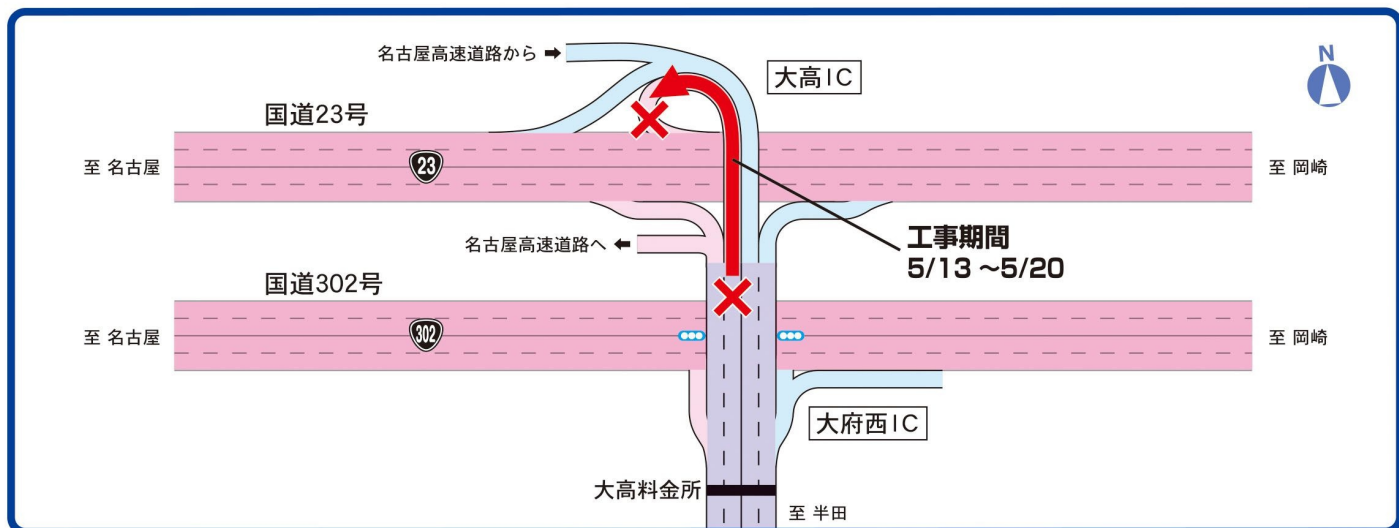
※日中、及び、土日は平常通り通行できます。

ご迷惑をおかけします。ご協力をお願い致します。



2024年 **5月13日**(月)～**20日**(月)
各日 **20:00～翌6:00** (土日除く6夜間)

大高IC 出口 閉鎖 (岡崎方面 出口)
【予備日】5月21日(火)～5月31日(金) 土日除く



【お問い合わせ先】

- 愛知道路コンセッション(株)道路運用部 TEL:0569-21-3123
- 愛知道路コンセッションHP URL <https://www.arcc.jp/>

大高IC 出口閉鎖(岡崎方面 出口)

2024年5月13日(月)～20日(月) 各日20:00～翌6:00(土日除く6夜間)

[予備日]5月21日(火)～5月31日(金) 土日除く

工事内容：橋梁修繕工事(6夜間)

大高IC岡崎方面出口はご利用できません。

岡崎方面へ向かう方は、迂回路をご利用ください。

迂回路 大高IC(名古屋方面への出口) → 国道23号丸ノ内西交差点右折 →
国道23号丸ノ内東交差点右折 → 国道23号岡崎方面へ

