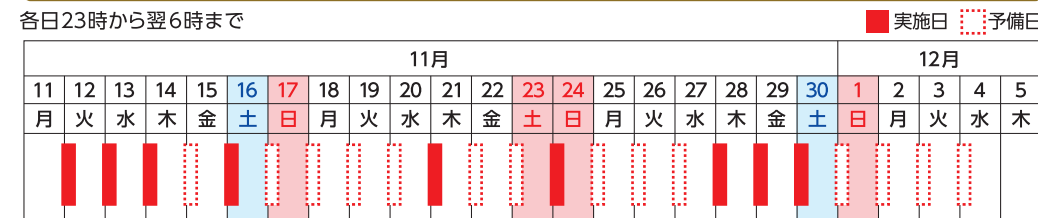


夜間通行止めに伴う乗継調整について

夜間通行止めに伴い、通行止め区間(乗継IC間)を一般道に迂回し、再度同一方向の高速道路に乗り継がれるお客さまには、**迂回せずに直通利用された場合の通行料金より高くなりませんよう、所定の方法により料金調整をおこないます。**

対象期間



*料金調整は、上記の対象期間に関わらず、通行止めの終了をもって終了します。

ご利用方法

〈ETCをご利用のお客さま〉
一旦流出する走行と乗り継ぎ後の走行を同じETCカードで、通常どおりETCレーンを無線走行してください。「高速道路通行止め乗継証明書(乗継証明書)」の入手は不要です。クレジットカード会社などからの料金請求時に通行料金が調整されます。

〈ETC以外でご利用のお客さま(現金などでご利用のお客さま)〉
通行止めにより高速道路を一旦流出するICでお渡しの「乗継証明書」を乗り継ぎ後の最初の出口ICで、係員にお渡しください。一旦流出するICが料金精算機設置レーンの場合、ご精算後に発行される「乗継証明書」をお取りください。また、乗り継ぎ後の最初の出口ICが料金精算機設置レーンの場合には、「乗継証明書」、「入口通行券」の順で精算機に入れてご精算ください。

夜間通行止め時における乗継IC

道路名	工事規制区間	乗継IC	
		流出IC	再流入IC
E1A 伊勢湾岸道	名古屋南JCT→豊田南IC(上り線)	E1A 伊勢湾岸道 名古屋南IC・大府IC	E1A 伊勢湾岸道・新東名 岡崎東IC・豊田東IC・豊田南IC E1 東名 首羽蒲郡IC・岡崎IC・豊田上郷スマートIC・豊田IC・東名三好IC C3 東海環状道 豊田松平IC
	四日市JCT→湾岸桑名IC(上り線)	E23 東名阪道 桑名東IC・桑名IC・四日市東IC・四日市IC E1A 新名神 孤野IC・鈴鹿PAスマートIC C3 東海環状道 東員IC	E1A 伊勢湾岸道 豊明IC・大府IC・東海IC・名港湖見IC・名港中央IC・飛島IC・湾岸弥富IC・湾岸長島IC・湾岸桑名IC

※流出ICで流出してから6時間以内に再流入ICで乗り継いでください。
※通行止め開始時に通行止め区間を走行中の車両は、途中のICで流出していただく場合があります。その場合、当該ICを流出ICとして扱います。
※流出ICで流出後、通行止めが解除された場合は、流出したICまたは進行方向上の他の流出ICで再流入されたも通行料金の調整をおこないます。
※スマートICはETC専用です。
※東員IC、孤野ICはETC専用料金所です。ETC車でのご利用をお願いいたします。ETC車載器を搭載していない車両はご利用になれません。ETCがご利用にならない状態(ETC車載器未設置、ETCカード未挿入など)で誤ってETC専用料金所をご利用された場合は後退せずに、「ETC/サポート」または「サポート」と表示されたレーンを通行し、一旦停止して係員などの指示にしたがってください。

工事内容

■お客さまの走行安全性と快適性を高めるために
〈橋梁伸縮装置取替工事〉
既存の橋梁伸縮装置を撤去し、新しい橋梁伸縮装置に取り替える工事をおこないます。

特殊車両通行時のお願い

工事期間中、車幅3.0m以上の特殊車両はみえ朝日IC～湾岸桑名IC(上り線)および名古屋南JCT～豊田南IC(上り線)を通行できません。

「みちラジ」による交通情報 ※NEXCO中日本管内のみ

高速道路の渋滞・事故・通行止めや所要時間情報などを、走行中のお客さまの位置情報をもとに、スマートフォンに音声でプッシュ通知*によりお知らせする情報通信アプリです。
*プッシュ通知とは、機器を操作することなくアプリが自動的にお知らせする機能



通行止めの情報です。
○インターから●インターまでの間で、事故のため、通行止めになっています。

所要時間の情報です。
現在、次のインターから●インターまで、△分ほどかかっています。



工事区間をご走行されるドライバーの皆さまへ

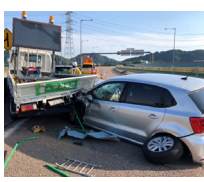
■ 渋滞時にはハザードランプの点灯を

渋滞時には、渋滞の車列の中や渋滞末尾での追突事故のおそれがあります。渋滞末尾に近づいた際にはハザードランプを点灯し、後続車に合図するなどして、追突事故の防止を心掛けてください。



■ ながら運転は「しない・させない・許さない」

工事規制箇所に接触、追突する交通事故が増加しています。工事規制区間を走行する際には、十分にご注意ください。また、「ながら運転」による交通事故も多発しています。安全走行にご協力をお願いいたします。



NEXCO中日本公式WEBサイト

通行料金など高速道路に関する各種情報をご確認いただけます。

<https://www.c-nexco.co.jp>

i Highway中日本(アイハイウェイ中日本)

24時間高速道路の道路情報を確認できます。

<https://www.c-ihighway.jp/>

目で見えるハイウェイテレホン

ハイウェイテレホンの文字情報が、WEBサイトでご覧いただけます。

<http://c-nexco.highway-telephone.jp/>

お出かけ前に、WEBサイトでチェックしてね!

その日の渋滞情報などがスマホ・パソコンで簡単検索!

- 時間帯別の渋滞予測
- 最新の所要時間
- 主な迂回ルート など

工事情報はコチラ!

伊勢湾岸道集中工事



<https://chukyo.c-nexco.co.jp/is1-2024/>

■スマートフォンからでもご利用いただけます。
■集中工事専用WEBサイトを開設し、工事概要、予測所要時間、規制情報などをお知らせしております。

道路交通情報

集中工事のお問い合わせ先(24時間年中無休・通話料無料)

NEXCO中日本お客さまセンター 0120-922-229
上記電話をご利用にならない場合は052-223-0333(通話料有料)

公式SNS

工事規制予定や交通状況、工事の進捗を発信
NEXCO中日本 名古屋支社公式 X(旧Twitter) @c_nexco_nagoya

道路交通情報のお問い合わせ先 (24時間年中無休・通話料有料)

日本道路交通情報センター

TEL.050-3369-6666

携帯短縮ダイヤル #8011

*全国どこからでも最寄りの情報センターに接続します。

2024年

E1A 伊勢湾岸道集中工事

四日市JCT上り線 湾岸桑名IC
名古屋南JCT上り線 豊田南IC

昼夜連続車線規制

夜間通行止

夜間JCT閉鎖

11/11月0時 → 12/4水24時

※土・日も工事をおこないます。※予備日を含みます。

E1 東名・名神、C2 名二環、E23 東名阪道、名古屋高速などへの迂回をお願いいたします。

工事内容や高速道路に関するお問い合わせ

NEXCO中日本お客さまセンター 24時間年中無休(通話料無料)

0120-922-229

- 上記電話をご利用にならない場合は052-223-0333(通話料有料)
- 交通事故の通報は警察(110番)へ

渋滞情報をはじめ、詳しくは伊勢湾岸道集中工事専用WEBサイトをご覧ください。

- リアルタイム所要時間
- 渋滞予測
- 迂回ルート
- 料金調整

料金調整のご案内: 高速道路迂回時における通行料金の調整について ETC

E1A 伊勢湾岸道集中工事期間中、工事区間を避けるために、E23 東名阪道、C2 名二環、名古屋高速、E1 東名へ迂回された場合にはETC車を対象に料金調整をおこないます。

対象期間

11月11日(月)0時から12月4日(水)24時まで(予備日を含む)

*上記の対象期間に関わらず、車線規制の終了をもって料金調整を終了します。

対象車種

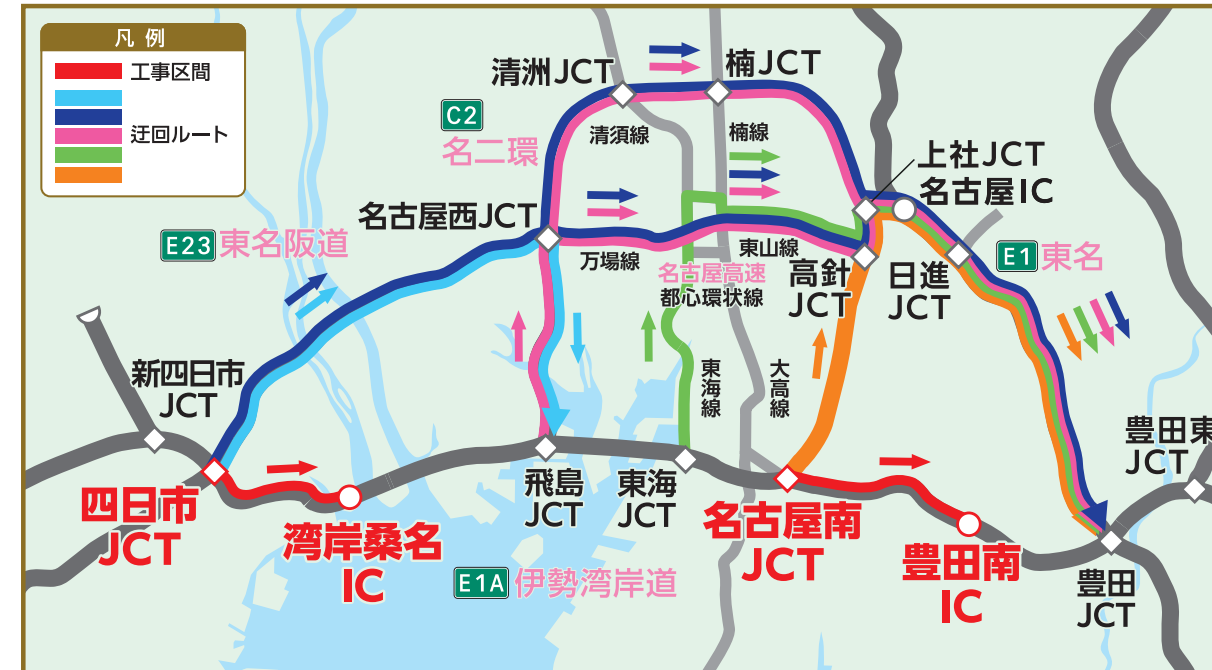
全車種 (ETC車限定)

ご利用方法

一連の走行を、同じETCカードで、通常どおりETCレーンを無線走行してください。出口料金所の路側表示器などは調整前の通行料金が表示されますが、走行日の翌月以降、クレジットカード会社などからの料金請求時に調整されます。

料金調整内容

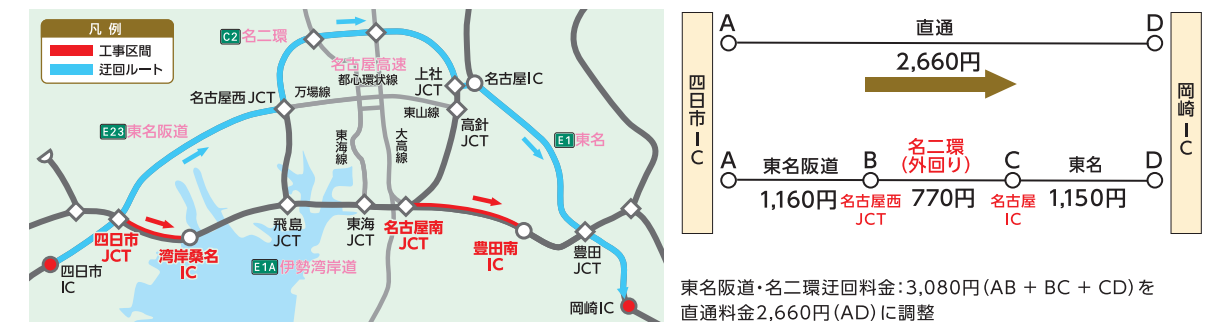
工事実施区間を避けるため、四日市JCTからE23 東名阪道に迂回し、名古屋西JCTおよび飛島JCTを経由してE1A 伊勢湾岸道へ乗り継がれた場合、または、四日市JCT、飛島JCT、東海JCT、名古屋南JCTからE23 東名阪道やC2 名二環、名古屋高速に迂回し、名古屋ICを経由してE1 東名へ乗り継がれた場合に、E1A 伊勢湾岸道を直通利用された場合と同額となるよう通行料金を調整します。(迂回せずに直通利用されるより通行料金が高くなる場合のみ)



※料金調整におけるETC時間帯割引の適用については、直通走行した場合に適用されるETC時間帯割引を適用したうえで料金調整をおこないます。
※平日朝夕割引について、月毎の利用回数は、直通料金に調整された走行を1回としてカウントし、還元額(無料通行分)は、直通料金に調整された通行料金を基に計算します。
※名二環の途中のIC、名古屋高速の途中の出口で流出した場合は、料金調整の対象となりません。
※一般道から名二環または名古屋高速へ流入し迂回走行した場合は料金調整の対象となりません。
※名古屋高速 大高線、清須線、桶線を走行した場合は料金調整の対象となりません。

料金調整例

E23 東名阪道 四日市IC → E1 東名 岡崎IC(普通車)の場合



E1A 伊勢湾岸道 集中工事

四日市JCT 上り線 湾岸桑名IC 昼夜連続・車線規制

名古屋南JCT 上り線 豊田南IC 夜間通行止

11/11月 0時 → 12/4水 24時

※土・日も工事をおこないます。※予備日を含みます。

