



# 国道1号（静岡県）掛川バイパス 下り線「夜間通行止め」のお知らせ



国道1号「掛川バイパス下り線」におきまして、「夜間通行止め」にて舗装、標識、防護柵等の修繕工事や道路清掃作業等を集中的に実施し、規制期間の短縮及び快適で安全な道路の維持を図ります。

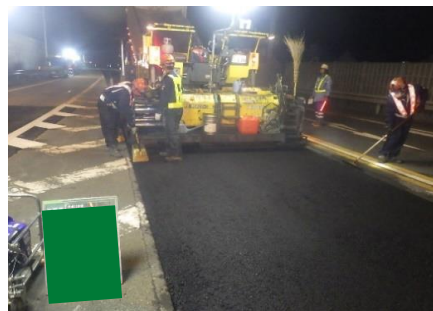
道路利用者の皆様には工事期間中、ご不便をおかけしますが、ご理解とご協力をお願いします。

- 規制区間： 国道1号掛川バイパス <sup>やさか</sup>八坂<sup>インターチェンジ</sup> ~ <sup>さわだ</sup>沢田<sup>インターチェンジ</sup> まで  
 (静岡県掛川市八坂~静岡県掛川市沢田)
- 規制内容： 下り線（名古屋方面）夜間通行止め（まわり道あり 下図参照）
- 規制期間： 令和6年9月30日（月）21時 ~ 令和6年10月5日（土）6時  
 （予備日：令和6年10月7日（月）21時 ~ 令和6年10月10日（木）6時）
- 規制時間： 各日21時~翌朝6時 ※左記の時間帯以外は通常どおり通行できます。

## 通行規制実施予定カレンダー

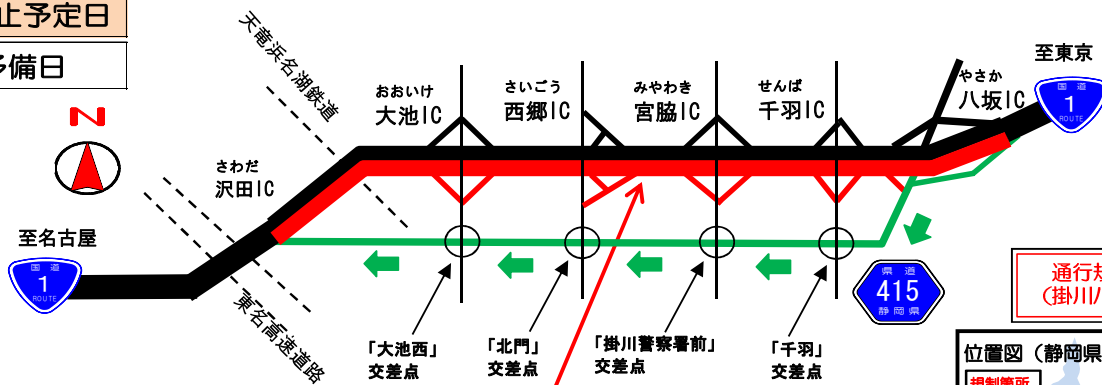
令和6年9月		令和6年10月				
日	月	火	水	木	金	土
29	30	1	2	3	4	5
		21時 ▶ 翌朝6時				
令和6年10月		令和6年10月				
日	月	火	水	木	金	土
6	7	8	9	10	11	12
		21時 ▶ 翌朝6時				

（舗装修繕工事）



## 通行止予定日

予備日



※各日21時から翌朝6時以外の時間帯は通常通り通行できます。

下り線(その間の出入口を含む)  
通行止  
規制延長約9.6km  
9月30日21時~10月5日6時※

凡 例	
	通行止
	まわり道



工事期間中、気象状況や工事の進捗により規制の中止や規制期間・区間を変更する場合があります。最新の情報は、下記によりご確認下さい。また、規制場所の通行にあたっては、現地「案内看板」をご確認いただき、注意して走行をお願いいたします。

◎規制・渋滞に関する問合せ先  
日本道路交通情報センター TEL 050-3369-6622（携帯電話短縮ダイヤル #8011）24時間受付

◎作業に関する問合せ先  
国土交通省 浜松河川国道事務所 掛川国道維持出張所 TEL 0537-24-5749  
道路管理第二課 TEL 053-466-0151  
平日8時30分~17時15分受付

浜松河川国道事務所メールアドレス：cbr-hamadou-c@mlit.go.jp  
浜松河川国道事務所ホームページ：https://www.cbr.mlit.go.jp/hamamatsu/index.html  
浜松河川国道事務所X（旧Twitter）：@mlit\_hamamatsu

道路の異状を発見したら…道路緊急ダイヤル **#9910**（通話料無料・24時間受付）