

②一般道迂回時の料金調整

対象期間内、高速道路を下表の流出ICで一旦流出し、一般道を迂回して下表の再流入ICから再度同一方向に乗り継がれる場合には、迂回せずに直通利用された場合の通行料金と同額になるよう調整をおこないます(迂回せずに直通利用されるより料金が高くなる場合のみ)。

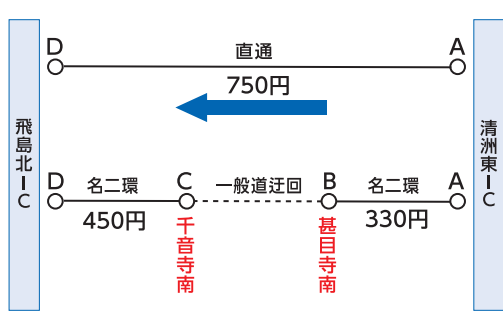
■一般道迂回の乗継IC

Table with columns: 道路名, 交通規制区間, 乗継IC, 再流入IC. Row 1: E23 東名阪道, 名古屋西IC→弥富IC(下り線), C2 名二環 甚目寺南IC、大治南IC, C2 名二環 千音寺南IC、富田IC、南陽IC



■料金調整例

C2 名二環 清洲東IC → C2 名二環 飛鳥北IC(普通車)の場合



*料金調整における深夜割引や休日割引、平日朝夕割引の適用については、直通走行した場合の割引後料金を踏まえて、料金調整をおこないます。...

夜間通行止めに伴う乗継調整について

夜間通行止めに伴い、通行止め区間(乗継IC間)を一般道に迂回し、再度同一方向の高速道路に乗り継がれるお客さまには、迂回せずに直通利用された場合の通行料金より高くないよう、所定の方法により料金調整をおこないます。



渋滞を避けて快適 & お得に/ 迂回で PayPay ギフトカードを もれなくプレゼント!

工事期間中、スマホアプリ「わくわくハイウェイアプリ」からキャンペーンに参加して、工事区間を避けて C2 名二環、E1A 伊勢湾岸道を通りいただいたお客さまに、もれなく200円分のPayPayギフトカードをプレゼント!

キャンペーンの対象期間、ご利用方法、ご利用条件の詳細は工事専用WEBサイト内のキャンペーンサイトをご確認ください。

*本キャンペーンは交通分散を目的としており、ご利用当日の交通状況によっては、迂回ルートにおいても渋滞が発生している場合があります。

高速道路の渋滞・事故・通行止めや所要時間情報などを、走行中のお客さまの位置情報をもとに、スマートフォンに音声でプッシュ通知*によりお知らせする情報通信アプリです。



工事区間を走行されるドライバーの皆さまへ

■渋滞時にはハザードランプの点灯を

渋滞時には、渋滞の車列の中や渋滞末尾での追突事故のおそれがあります。渋滞末尾に近づいた際にはハザードランプを点灯し、後続車に合図をするなどして、追突事故の防止を心掛けてください。

■ながら運転は「しない・させない・許さない」

工事規制箇所に接触、追突する交通事故が増加しています。工事規制区間を走行する際には、十分にご注意ください。また、「ながら運転」による交通事故も多発しています。安全走行にご協力をお願いします。

Navigation for NEXCO Japan website, iHighway app, and toll phone service.

お出かけ前に、WEBサイトでチェックしてね!

その日の渋滞情報などをスマホ・パソコンで簡単検索!

Search box for traffic information with fields for '東名阪道リニューアル工事' and '検索'.

はじめませんか? 工事時は、事前検索で快適ドライブング。 工事時に、少しでも快適に高速道路をご利用いただくために、「迂回ルート」「渋滞する時間帯」「リアルタイム所要時間」などの情報を各工事専用WEBサイトに発信しています。

Contact information for road traffic information, including phone numbers and SNS links.

Contact information for road traffic information, including phone numbers and website links.

E23 東名阪道リニューアル工事

弥富IC 下り線 名古屋西IC

Large graphic for the toll adjustment project, featuring dates 2025 1/27 and 2027 春頃.

工事区間付近では渋滞を予測しています。 C2 名二環から E1A 伊勢湾岸道などへの迂回をお願いいたします。

工事内容や高速道路に関するお問い合わせ NEXCO中日本お客さまセンター 24時間年中無休(通話料無料)

0120-922-229 上記電話をご利用にならない場合は052-223-0333(通話料有料)

Renewal project information for the E23 Toei Expressway, including project goals and dates.

長期間の交通規制となりますが、ご迷惑を最小限とするよう取り組んでまいりますので、ご理解とご協力をお願いいたします。

E23 東名阪道リニューアル工事期間中、工事区間を避けるために、C2 名二環、E1A 伊勢湾岸道などへ迂回された場合はETC車を対象に料金調整をおこないます。

対象期間 2025年1月27日(月)0時から2027年春頃まで(予備日を含む) 対象車種 全車種 (ETC車限定)

ご利用方法 一連の走行を同じETCカードで、通常どおりETCレーンを無線走行してください。

①高速道路迂回時の料金調整

下図の出発エリアから到着エリアまでの間を飛鳥JCT、東海JCTまたは名古屋南JCT(以下「経由地点」)のいずれかを經由して E1A 伊勢湾岸道へ迂回いただいた場合に、出発エリアから到着エリアまでの間を E23 東名阪道経由で直通利用された場合の料金と同額になるように調整します。

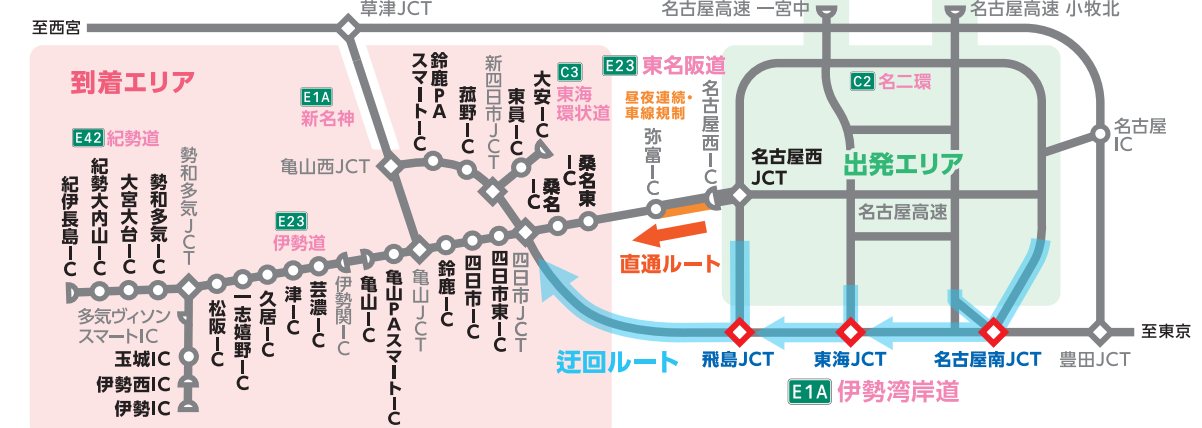


Table with columns: 出発エリア, 経由地点, 到着エリア. Lists toll adjustment details for various routes.

*迂回された場合の通行料金が、迂回せずに東名阪道経由で直通利用された場合の通行料金より安くなる場合、料金の調整はされません。

■料金調整例 C2 名二環 清洲東IC → E23 東名阪道 四日市IC(普通車)の場合

Diagram and text example of toll adjustment for the route from C2 Nagayoshi Ring to E23 Toei Expressway via C2 Nagayoshi Ring.

E23 東名阪道 リニューアル工事

弥富IC ←下り線 名古屋西IC

昼夜連続
車線規制

2025年
1/27日 0時 → 2027年
春頃

交通混雑期も含め車線規制を実施いたします。

安心・安全を次の世代へつなぐために、リニューアル工事を実施

開通からおよそ50年を迎える E23 東名阪道は、老朽化に加え、厳しい使用環境によりこれまでの部分的な補修だけではなく、抜本的な補修が必要になっています。お客さまの走行安全性と快適性を高めるために、最新の技術を用いて補修、補強し、建設当初と同等またはそれ以上の性能や機能を回復するリニューアル工事をおこないます。



工事内容

老朽化した橋梁のコンクリート床版^{*}を撤去し、新しい床版に取り替える工事をおこないます。

*床版・・・自動車などの荷重を受ける橋の部分の部材の名称

詳しい内容は
東名阪道リニューアル
プロジェクト紹介動画を
ご覧ください。

*動画の公開は2025年1月頃となります。



古い床版をカッターで切断

古い床版を撤去

新しい床版を設置

工事によるお客さまへの迷惑を最小限にするための取組み

工事期間の短縮

門型クレーンを使用して、古い床版の「撤去」と新しい床版の「架設」を同時におこなうことで、床版取替を効率よく実施し、工事期間の短縮を図ります。



交通の流れを確保

1車線ずつ規制をおこない、コンクリート床版を道路の中央で分割して半分ずつ取り替えることで、交通の流れを確保します。

搬入・搬出方法の工夫

工事に使用する資機材の搬入・搬出を高速道路の外側からおこなうことで、工事用車両が高速道路から作業エリアに出入りすることにより発生する渋滞要因を解消します。



プレキャスト床版の採用

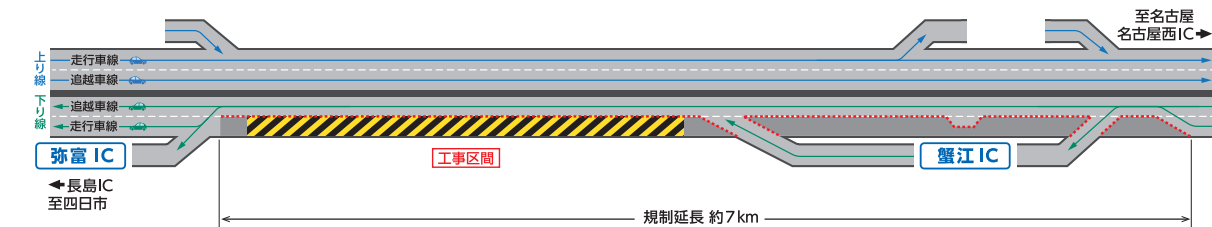
新しい床版はあらかじめ工場で作成した製品(プレキャストコンクリート製品)を採用することで、品質の向上と工事期間の短縮を実現します。



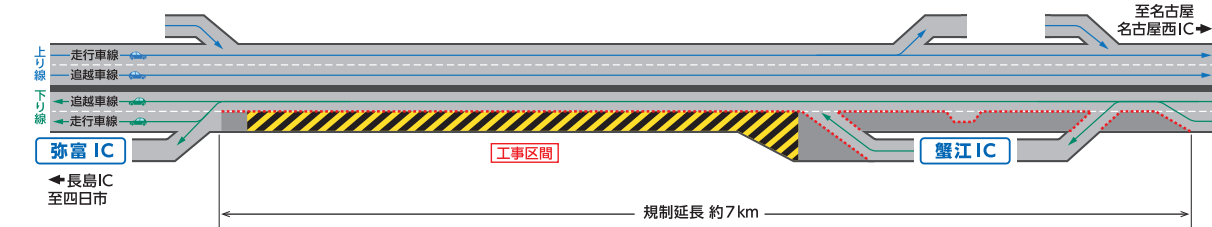
弥富IC～名古屋西IC(下り線) 昼夜連続・車線規制の内容および日程

① 2025年1月27日(月)0時から2025年2月上旬まで【走行車線規制 / 追越車線規制】
床版取替の準備作業のため、走行車線規制または追越車線規制を実施いたします。

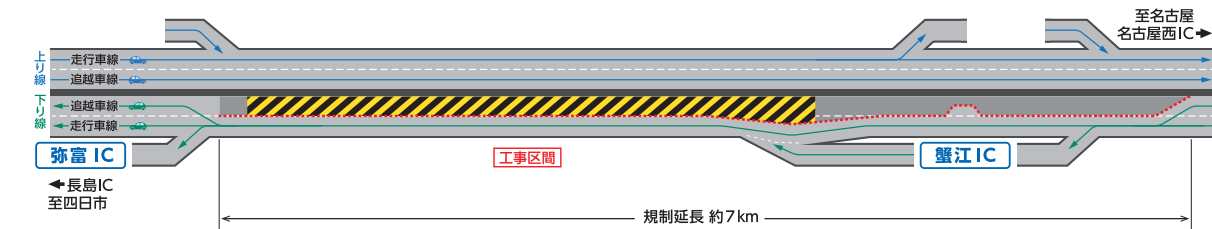
② 2025年2月上旬から2025年7月頃まで【走行車線規制】
走行車線側の床版取替を実施します。



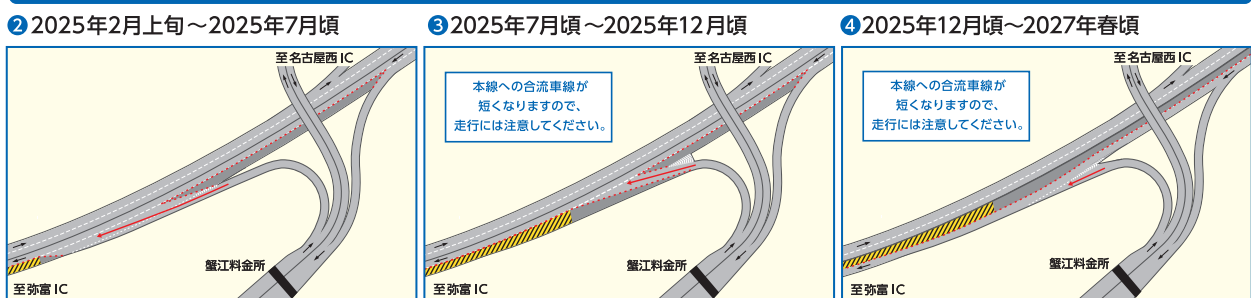
③ 2025年7月頃から2025年12月頃まで【走行車線規制】
蟹江ICに近接する箇所の床版取替を実施します。蟹江ICから本線への合流車線が短くなりますので、走行にはご注意ください。



④ 2025年12月頃から2027年春頃まで【追越車線規制】
追越車線側の床版取替を実施します。蟹江ICに近接する箇所の施工をおこなうため、蟹江ICから本線への合流車線が短くなりますので、走行にはご注意ください。なお、工事終了前に、固定規制撤去作業のため、走行車線規制を実施します。(1週間程度)



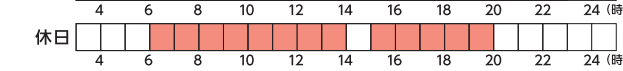
蟹江IC 規制詳細図



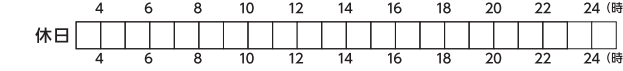
渋滞予測と迂回ルート

2025年1月27日(月)0時から2025年2月上旬まで

① E23 東名阪道 下り線(四日市方面)弥富IC付近を先頭に9km

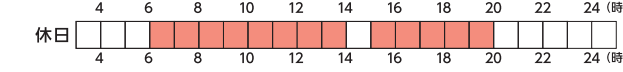


② C2 名二環 内回り(名古屋西JCT方面)名古屋西JCT付近を先頭に3km

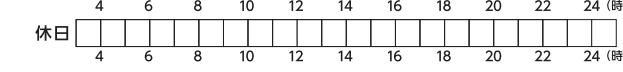


2025年2月上旬から2027年春頃まで

③ E23 東名阪道 下り線(四日市方面)蟹江IC付近を先頭に2km



④ C2 名二環 内回り(名古屋西JCT方面)名古屋西JCT付近を先頭に3km



■ : 渋滞発生時間



特殊車両通行時のお願い

工事規制に伴い、工事期間中は車幅3.0m超過の特殊車両は通行できません。

2022年1月～2023年11月 実施の E23 東名阪道リニューアル工事の実績

2022年1月11日から2023年11月23日の E23 東名阪道リニューアル工事では、蟹江IC～長島IC(下り線)において昼夜連続・車線規制を実施し、弥富高架橋(下り線)の床版取替をおこないました。

工事前後の路面状況



工事前



工事後

迂回の状況



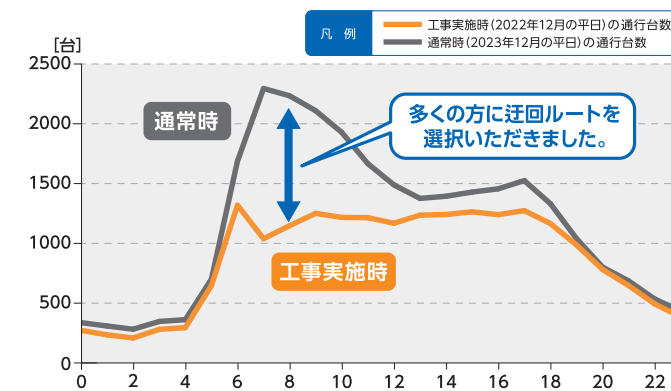
工事期間中は、利用時間帯の変更やルート変更へのご協力ありがとうございました。

渋滞が発生する朝7時の時間帯には、**約1,300台***のお客さまに**利用時間帯の変更**や**C2 名二環・E1A 伊勢湾岸道ルート**などへの迂回を選択いただきました。

名古屋西JCTから四日市JCTへ向かう所要時間を工事区間ルートと比較すると、**約15分***走行時間が短縮されました。

*工事実施時(2022年12月の平日)と通常時(2023年12月の平日)の交通量および所要時間から算出

■ 工事実施時と通常時の通行台数の比較



多くの方に迂回ルートを選択いただきました。

東名阪道リニューアル工事専用WEBサイトでは現在の所要時間をマップ上でご確認ください。「迂回ルート」「渋滞する時間帯」などの詳しい工事情報をご提供しております。ぜひご利用ください。

