

夜間通行止めに伴う乗継調整について

夜間通行止めに伴い、通行止め区間(乗継区間)を一般道に迂回し、再度同一方向の高速道路に乗り継がれるお客さまには、**迂回せずに直通利用された場合の通行料金より高くないよう、所定の方法により料金調整をおこないます。**

対象期間

3月2日(日)から7日(金)まで、各日23時から翌6時まで  
予備日:3月8日(土)から13日(木)まで、いずれの場合も同時時間帯

※料金調整は、上記の対象期間に関わらず、通行止めの終了をもって終了します。

対象車種

全車種

ご利用方法

〈ETCをご利用のお客さま〉

一旦流出する走行と乗り継ぎ後の走行を同じETCカードで、通常どおりETCレーンを無線走行してください。「**高速道路通行止め乗継証明書(乗継証明書)**」の入手は不要です。クレジットカード会社などからの料金請求時に通行料金が調整されます。

〈ETC以外でご利用のお客さま(現金などでご利用のお客さま)〉

通行止めにより高速道路を一旦流出するICでお渡しの「乗継証明書」を乗り継ぎ後の最初の出口ICで、係員にお渡しください。一旦流出するICが料金精算機設置レーンの場合、ご精算後に発行される「乗継証明書」をお取りください。また、乗り継ぎ後の最初の出口ICが料金精算機設置レーンの場合には、「乗継証明書」、「入口通行券」の順で精算機に入れてご精算ください。

■夜間通行止め時における乗継IC

道路名	工事規制区間	流出IC	乗継IC	再流入IC
E1A 伊勢湾岸道	飛島JCT→東海JCT(上り線)	E1A 伊勢湾岸道 みえ朝日IC・みえ川越IC・湾岸桑名IC・湾岸長島IC・弥富木曾峠IC・飛島IC	E1A 伊勢湾岸道 東海IC・大府IC・豊明IC	
	東海JCT→飛島JCT(下り線)	E1A 伊勢湾岸道 豊明IC・大府IC・東海IC	E1A 伊勢湾岸道 飛島IC・弥富木曾峠IC・湾岸長島IC・湾岸桑名IC・みえ川越IC・みえ朝日IC	

※流出ICで流出してから6時間以内に再流入ICで乗り継いでください。※通行止め開始時に通行止め区間を走行中の車両は、途中のICで流出したての場合があります。その場合、当該ICを流出ICとして扱います。※流出ICで流出後、通行止めが解除された場合は、流出したICまたは進行方向上の他の流出ICで再流入されても通行料金の調整をおこないます。※IC閉鎖・JCT閉鎖に伴う料金調整はおこないません。

2車線規制について

**2車線規制あり** 第二走行車線の舗装補修工事のため、一部期間で走行可能な車線数を片側3車線から1車線にする**2車線規制**をおこないます。大規模な渋滞を予測しておりますので、迂回やご利用時間の変更のご検討をお願いいたします。

**なぜ工事が必要なの?** E1A 伊勢湾岸道では降雨時に路面損傷が発生しており、応急補修を実施していました。今回の工事では、お客さまの走行安全性と快適性をより高めるために、抜本的な舗装の補修を実施します。交通規制に伴う渋滞や迂回などによりご迷惑をおかけしますが、ご理解とご協力をお願いいたします。

渋滞回避  
サンクス  
キャンペーン

渋滞を避けて快適 & お得に/  
迂回でPayPayギフトカードを  
もれなくプレゼント!

工事期間中、スマホアプリ「わくわくハイウェイアプリ」からキャンペーンに参加して、工事区間を避けてE1 東名、C2 名二環を通行いただいたお客さまに、もれなく200円分のPayPayギフトカードをプレゼント!

アプリのダウンロードはこちらから  
App Store からダウンロード  
Google Play で手に入れよう  
キャンペーンの対象期間、ご利用方法、ご利用条件の詳細は工事専用WEBサイト内のキャンペーンサイトをご確認ください。(開設は2025年2月中旬ごろとなります。)

※本キャンペーンは交通分散を目的としており、ご利用当日の交通状況によっては、迂回ルートにおいても渋滞が発生している場合があります。当日の道路交通情報はi Highwayなどをご確認ください。

「みちラジ」による交通情報 ※NEXCO中日本管内のみ

高速道路の渋滞・事故・通行止めや所要時間情報などを、走行中のお客さまの位置情報をもとに、スマートフォンに音声でプッシュ通知\*によりお知らせする情報通信アプリです。

\*プッシュ通知とは、機器を操作することなくアプリが自動的にお知らせする機能



通行止めの情報です。  
○○インターから●●インターまでの間で、事故のため、通行止めになっています。

所要時間の情報です。  
現在、次のインターから●●インターまで、△分ほどかかっています。



工事区間を走行されるドライバーの皆さまへ

■渋滞時にはハザードランプの点灯を

渋滞時には、渋滞の車列の中や渋滞末尾での追突事故のおそれがあります。渋滞末尾に近づいた際には**ハザードランプを点灯し**、後続車に合図するなどして、追突事故の防止を心掛けてください。



■ながら運転は「しない・させない・許さない」

工事規制箇所に接触、追突する交通事故が増加しています。工事規制区間を走行する際には、十分にご注意ください。また、「ながら運転」による交通事故も多発しています。安全走行にご協力をお願いいたします。



NEXCO中日本公式WEBサイト

通行料金など高速道路に関する各種情報をご確認いただけます。

<https://www.c-nexco.co.jp>

i Highway中日本(アイハイウェイ中日本)

24時間高速道路の道路情報を確認できます。

<https://www.c-ihighway.jp/>

目で見えるハイウェイテレホン

ハイウェイテレホンの文字情報が、WEBサイトでご覧いただけます。

<http://c-nexco.highway-telephone.jp/>

お出かけ前に、WEBサイトでチェックしてね!

その日の渋滞情報などをスマホ・パソコンで簡単検索!

- 時間帯別の渋滞予測
- 最新の所要時間
- 主な迂回ルート など

**工事情報はコチラ!**   <https://chukyo.c-nexco.co.jp/is2-2024/>

**はじめませんか? 工事時は、事前検索で快適ドライブング。**  
工事時に、少しでも快適に高速道路をご利用いただくために、「迂回ルート」「渋滞する時間帯」「リアルタイム所要時間」などの情報を各工事専用WEBサイトにて発信しています。最適な走行ルートやご利用時間帯を事前にご確認いただけます。

道路交通情報

集中工事のお問い合わせ先(24時間年中無休・通話料無料)  
NEXCO中日本 お客さまセンター 0120-922-229  
上記電話をご利用にならない場合は052-223-0333(通話料有料)

公式SNS  
工事規制予定や交通状況、工事の進捗を発信  
NEXCO中日本 名古屋支社公式 X(旧Twitter) @c\_nexco\_nagoya

道路交通情報のお問い合わせ先 (24時間年中無休・通話料有料)

日本道路交通情報センター TEL.050-3369-6666 携帯短縮ダイヤル #8011  
※全国どこからでも最寄りの情報センターに接続します。

2025年

E1A 伊勢湾岸道集中工事

飛島JCT⇄上下線⇄東海JCT

昼夜連続車線規制 夜間通行止 昼夜連続IC/JCT閉鎖

3/2日 0時 → 3/19水 24時

※土・日も工事をおこないます。

一部期間で2車線規制をおこないます。

はじめませんか? 工事時は、事前検索で快適ドライブング。  
工事時に、少しでも快適に高速道路をご利用いただくために、「迂回ルート」「渋滞する時間帯」「リアルタイム所要時間」などの情報を各工事専用WEBサイトにて発信しています。最適な走行ルートやご利用時間帯を事前にご確認いただけます。

工事内容や高速道路に関するお問い合わせ  
NEXCO中日本お客さまセンター 24時間年中無休(通話料無料)

0120-922-229  
●上記電話をご利用にならない場合は052-223-0333(通話料有料)  
●交通事故の通報は警察(110番)へ



渋滞情報をはじめ、詳しくは伊勢湾岸道集中工事専用WEBサイトをご覧ください。

- リアルタイム所要時間
- 渋滞予測
- 迂回ルート
- 料金調整

高速道路迂回時の料金調整について



E1A 伊勢湾岸道集中工事期間中、工事区間を避けるために、E1 東名、C2 名二環、名古屋高速、E23 東名阪道へ迂回された場合は、ETC車を対象に料金調整をおこないます。

対象期間

3月2日(日)0時から3月19日(水)24時まで(予備日を含む)

※上記の対象期間に関わらず、車線規制の終了をもって料金調整を終了します。

対象車種

全車種 (ETC車限定)

ご利用方法 一連の走行を、同じETCカードで、通常どおりETCレーンを無線走行してください。  
※出口料金所の路側表示器などは調整前の通行料金が表示されますが、走行日の翌月以降、クレジットカード会社などからの料金請求時に調整されます。

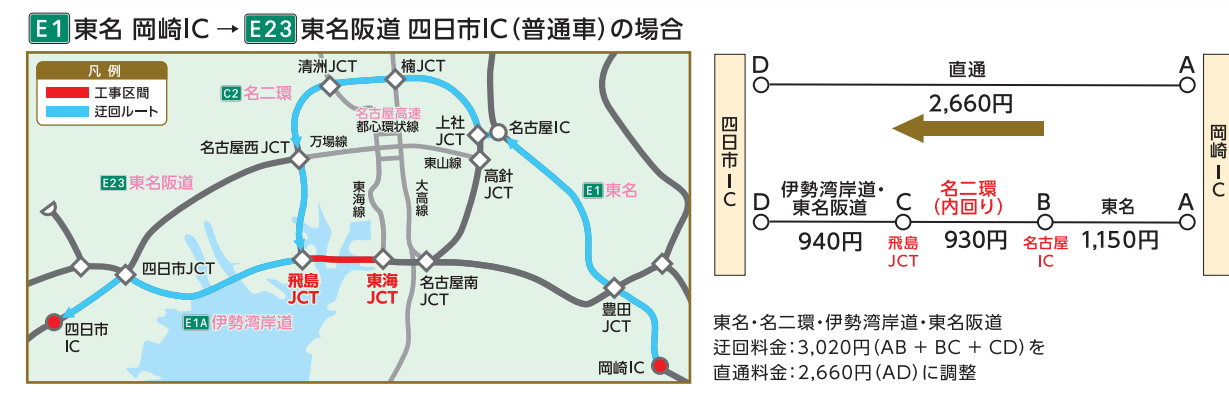
料金調整内容

工事実施区間を避けるため、名古屋IC、名古屋南JCTまたは東海JCTからC2 名二環や名古屋高速に迂回し、飛島JCTからE1A 伊勢湾岸道(四日市方面)または名古屋西JCTからE23 東名阪道(四日市方面)に乗り継がれた場合に、E1A 伊勢湾岸道を直通利用された場合と同額になるよう通行料金を調整します。(迂回せずに直通利用されるより通行料金が異なる場合のみ)



注意  
事項  
※迂回された場合の通行料金が、迂回せずに伊勢湾岸道経由で直通利用された場合の通行料金よりも安くなる場合、料金の調整はされません。  
※料金調整におけるETC時間帯割引の適用については、直通走行した場合に適用されるETC時間帯割引を適用したうえで料金調整をおこないます。  
※平日朝夕割引について、月毎の利用回数は、直通料金に調整された走行を1回としてカウントし、還元額(無料通行分)は、直通料金に調整された通行料金を基に計算します。  
※名二環の途中のIC、名古屋高速の途中の出口で流出した場合は、料金調整の対象となりません。  
※一般道から名二環または名古屋高速へ流入し迂回走行した場合は料金調整の対象となりません。  
※名古屋高速 清須線、桶線を行なった場合は料金調整の対象となりません。  
※料金調整の範囲は、当社が管理する高速道路の請求額の範囲内でのみおこないます(名古屋高速の通行料金からは減額をおこないません)。  
※IC閉鎖・JCT閉鎖に伴う料金調整はおこないません。

料金調整例





**E1A 伊勢湾岸道 集中工事**

**飛島JCT⇄上下線⇄東海JCT**

**昼夜連続・車線規制**  
**夜間通行止**  
**昼夜連続・IC/JCT閉鎖**

**3/2日 0時 → 3/19日 24時**  
※土・日も工事をおこないます。

**広域図**



**凡例**

- 昼夜連続・車線規制
- 夜間通行止
- 迂回ルート
- 高速道路および一般有料道路
- 国道・県道
- 昼夜連続 IC閉鎖/JCT閉鎖
- IC(インターチェンジ)
- IC(方向制限のあるインターチェンジ)
- JCT(ジャンクション)
- PA(パーキングエリア)
- SA(サービスエリア)



**1 昼夜連続・車線規制**  
**飛島JCT⇄下り線⇄東海JCT**  
**3/2日 0時 → 3/19日 24時**  
2車線規制(1車線通行)となり、下記日時は2車線規制(1車線通行)となります。通常よりも走行に時間がかかる渋滞を予測しておりますので、迂回やご利用時間の変更をご検討ください。  
**3/11(火)0時 → 3/19(水)24時**

**2 夜間通行止**  
**飛島JCT⇄上下線⇄東海JCT**  
**3/2日 0時 → 3/7日 6時**  
毎日23時～翌6時

**3 昼夜連続・IC閉鎖**  
**名港中央IC**  
**下り線 出口**  
**3/3日 0時 → 3/5日 6時**

**4 5 昼夜連続・IC/JCT閉鎖**  
**東海JCT**  
 名古屋高速から伊勢湾岸道(下り線)へのランプ  
**東海IC**  
**下り線 入口**  
**3/11日 0時 → 3/19日 24時**

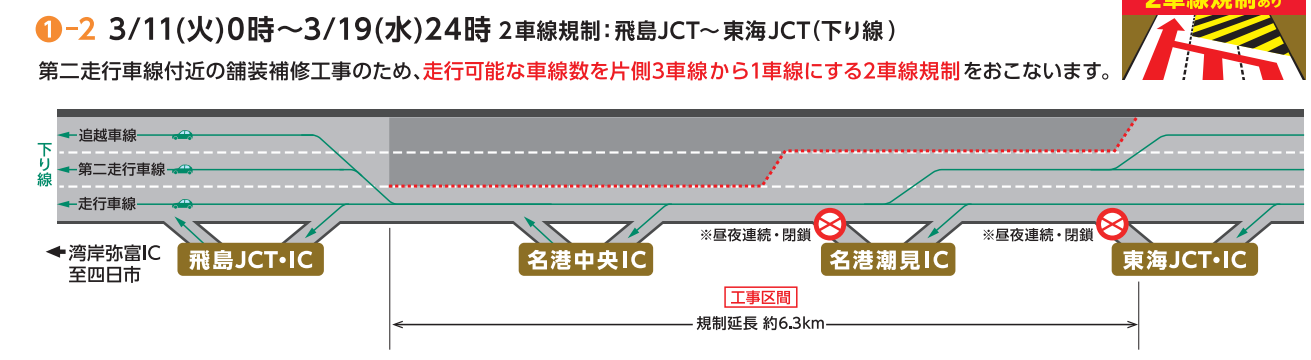
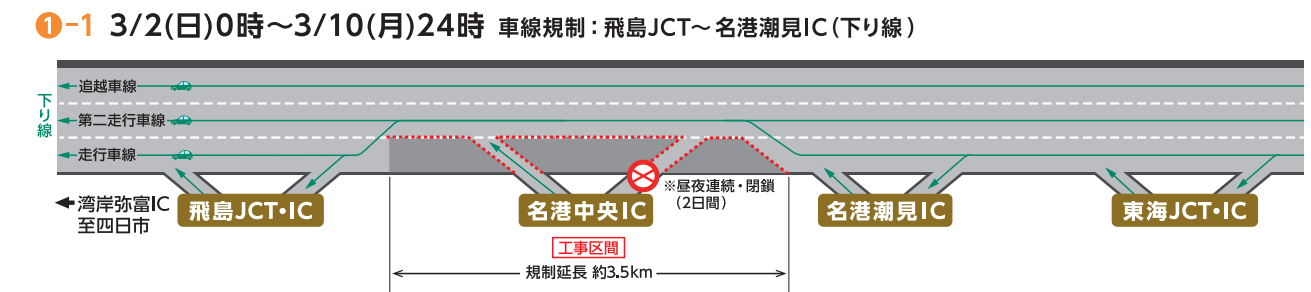
**6 昼夜連続・IC閉鎖**  
**名港潮見IC**  
**下り線 入口**  
**3/11日 0時 → 3/19日 24時**

**渋滞回避 サクセス**  
 料金調整 ETC  
迂回していただいた場合には通行料金を調整いたします。

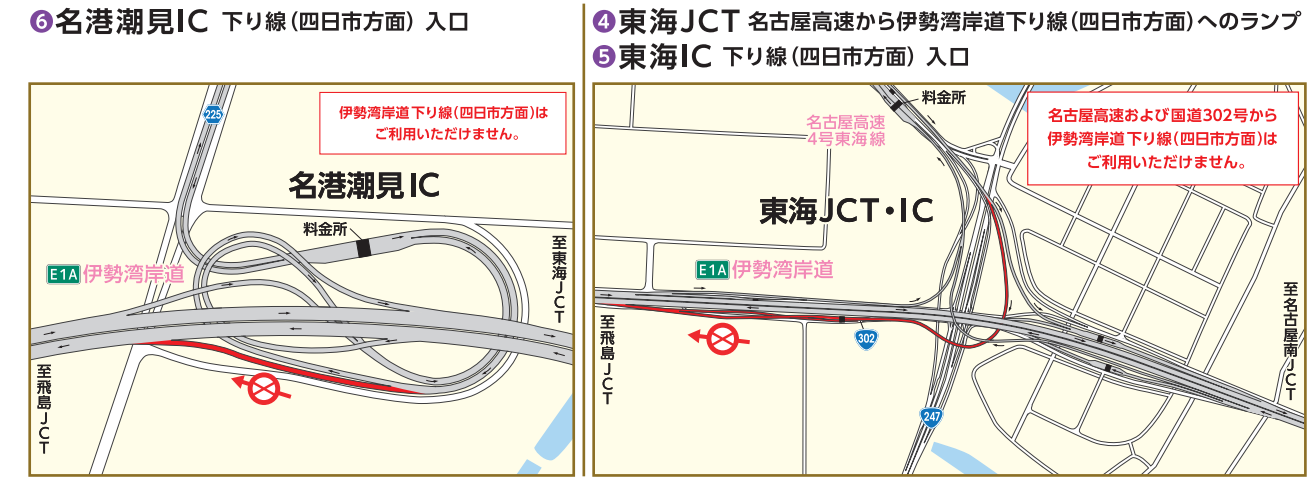
**交通規制概要**

規制方法	番号	規制区間	規制時間	3月																			
				1	2	3	4	5	6	7	8	9	10	11	12	13	14	15	16	17	18	19	20
				土	日	月	火	水	木	金	土	日	月	火	水	木	金	土	日	月	火	水	木
昼夜連続車線規制	1	E1A 伊勢湾岸道 飛島JCT～東海JCT 下り線	右記カレンダー内記載	0時開始																			24時終了
夜間通行止	2	E1A 伊勢湾岸道 飛島JCT～東海JCT 上下線	各日 23時～翌6時																				
昼夜連続IC/JCT閉鎖	3	E1A 伊勢湾岸道 名港中央IC 下り線 出口	右記カレンダー内記載	0時開始																			6時終了
	4	E1A 伊勢湾岸道 東海JCT 名古屋高速から伊勢湾岸道(下り線)へのランプ	右記カレンダー内記載	0時開始																			24時終了
	5	E1A 伊勢湾岸道 東海IC 下り線 入口	右記カレンダー内記載	0時開始																			24時終了
	6	E1A 伊勢湾岸道 名港潮見IC 下り線 入口	右記カレンダー内記載	0時開始																			24時終了

**昼夜連続・車線規制の内容および日程**



**昼夜連続・IC/JCT閉鎖 詳細図**



**渋滞予測と迂回ルート**



**渋滞予測カレンダー**

1車線規制: 3月2日(日)～3月10日(月)

番号	渋滞予測箇所	渋滞予測時間帯	3月																				
			1	2	3	4	5	6	7	8	9	10	11	12	13	14	15	16	17	18	19	20	
			土	日	月	火	水	木	金	土	日	月	火	水	木	金	土	日	月	火	水	木	
1	E1A 伊勢湾岸道 下り線(四日市方面) 飛島JCT付近を先頭	平日:7時～13時,16時～20時 土曜日:7時～13時 日曜日:9時～12時																					
2	E2 名二環 内回り(飛島JCT方面) 飛島JCT付近を先頭	平日:8時～10時																					

2車線規制(1車線通行): 3月11日(火)～3月19日(水)

番号	渋滞予測箇所	渋滞予測時間帯	3月																				
			1	2	3	4	5	6	7	8	9	10	11	12	13	14	15	16	17	18	19	20	
			土	日	月	火	水	木	金	土	日	月	火	水	木	金	土	日	月	火	水	木	
1	E1A 伊勢湾岸道 下り線(四日市方面) 飛島JCT付近を先頭	平日:0時～24時 土・日曜日:0時～24時																					
2	E2 名二環 内回り(飛島JCT方面) 飛島JCT付近を先頭	平日:7時～12時 土・日曜日:7時～12時																					
3	E2 名二環 外回り(名古屋南JCT方面) 名古屋南JCT付近を先頭	平日:8時～12時 土・日曜日:8時～12時																					
4	名古屋高速 大高線(南行き) 名古屋南JCT付近を先頭	平日:8時～10時 土・日曜日:8時～10時																					
5	E1 東名 下り線(京都方面) 名古屋IC付近を先頭	平日:8時～19時 土・日曜日:8時～19時																					
6	E1 東名 下り線(京都方面) 小牧IC付近を先頭	平日:8時～9時																					
7	E1 名神 下り線(京都方面) 一宮IC付近を先頭	平日:8時～19時 土・日曜日:8時～19時																					

工事期間中の時間帯別渋滞予測は、伊勢湾岸道集中工事専用WEBサイトでご確認いただけます。