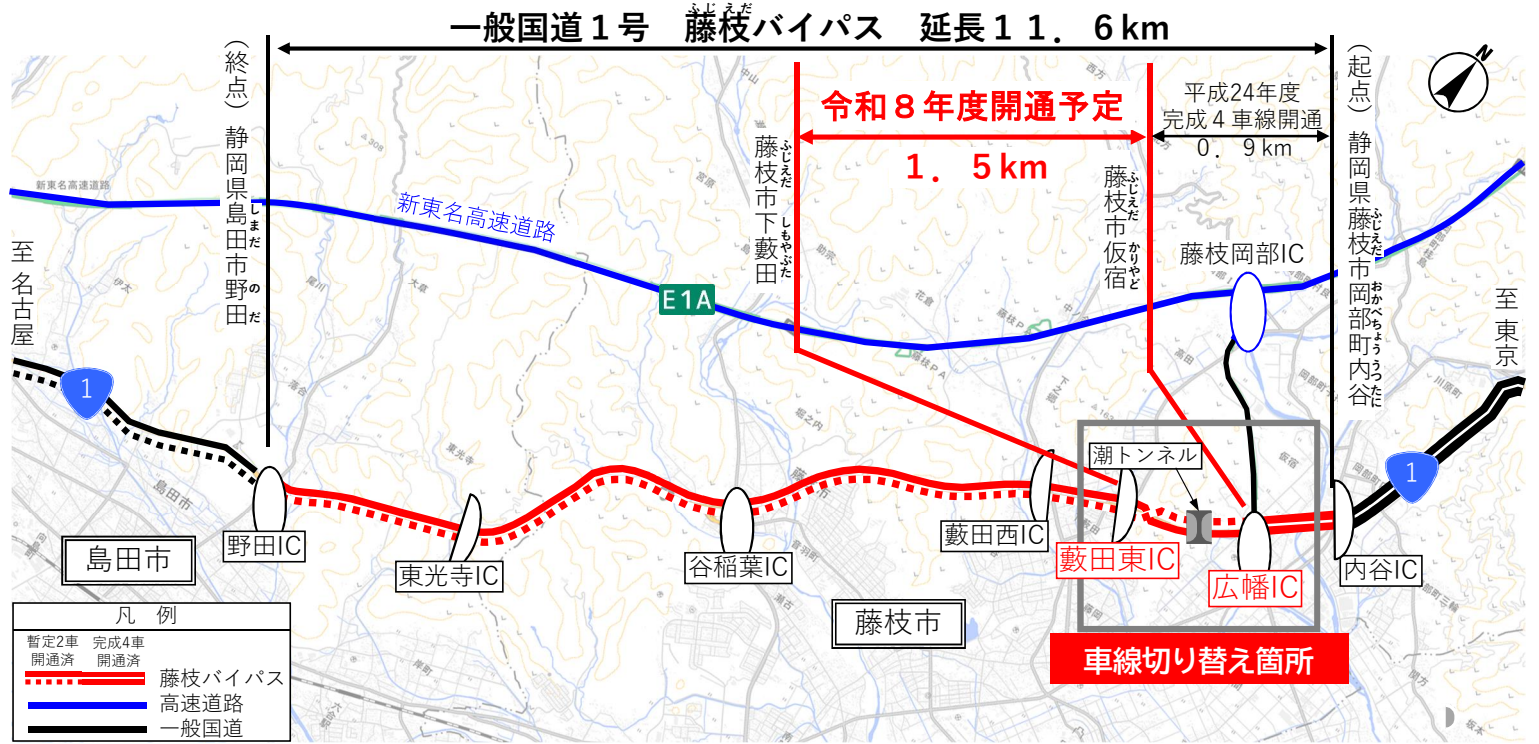
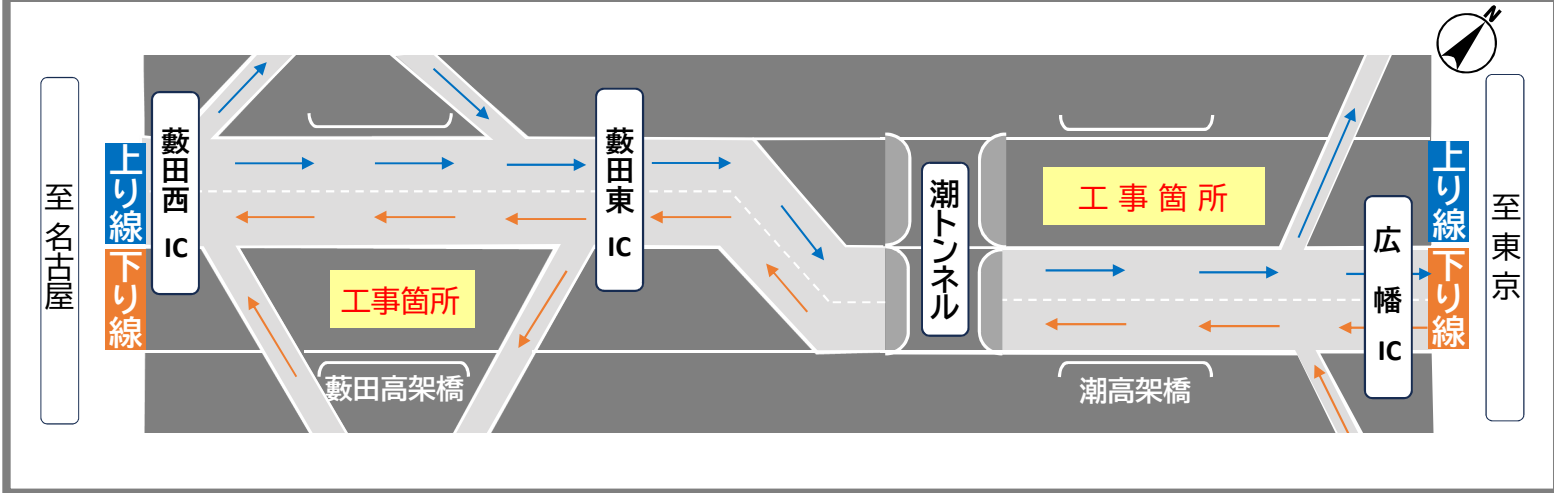


ふじえだ ひろはた やぶたひがし
藤枝バイパス広幡 | C ~ 藪田東 | C (上り線) 車線切り替え

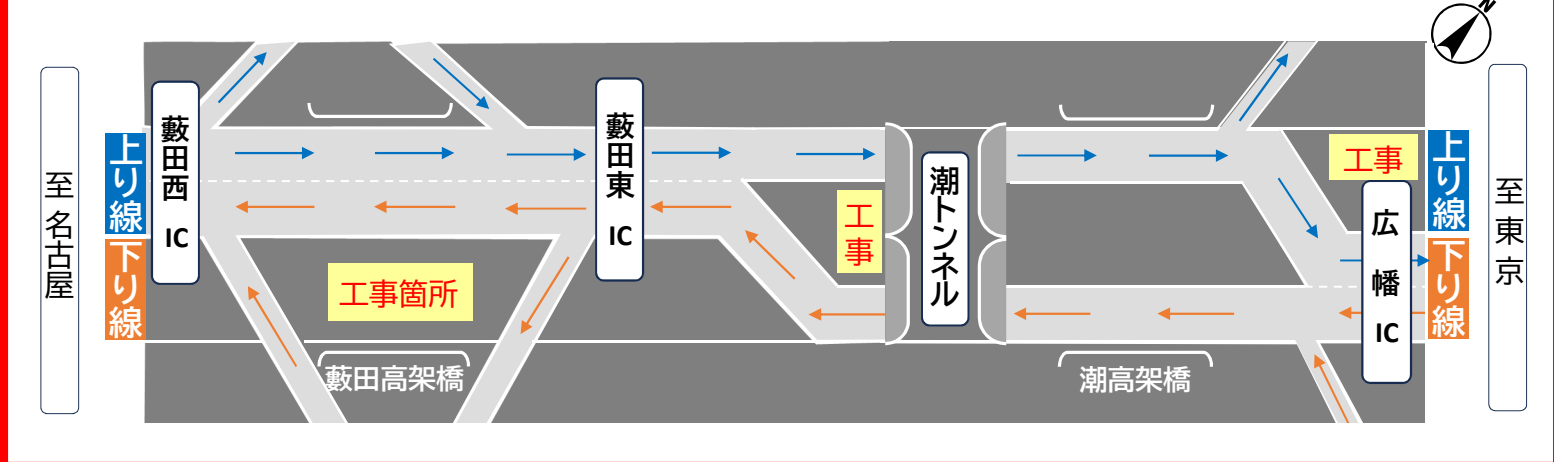


現在の車線形態



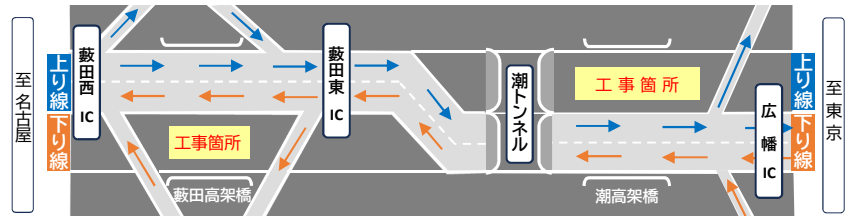
切り替え後の車線形態 (令和7年3月28日(金)朝6時 (予備日:3月29日(土)朝6時) ~)

※車線切り替えの日時は、気象状況、施工の進捗状況等により変更となる場合があります。

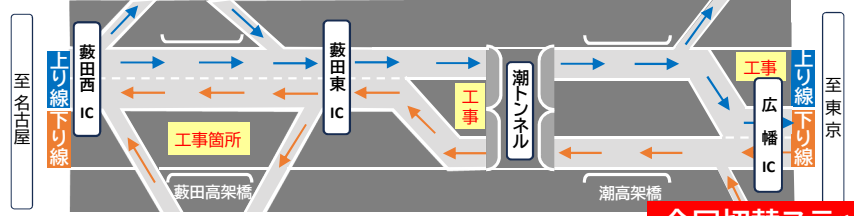


車線切り替えステップ ひろはた やぶた ひがし やぶた にし 【広幡IC ~ 藪田東・藪田西IC】

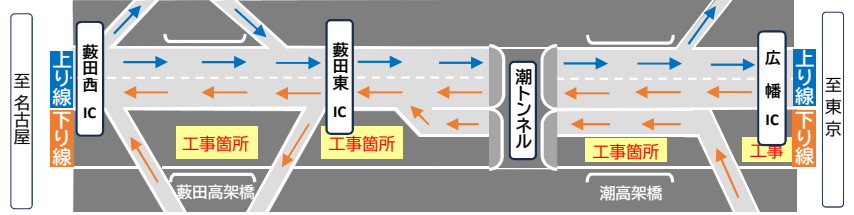
現状



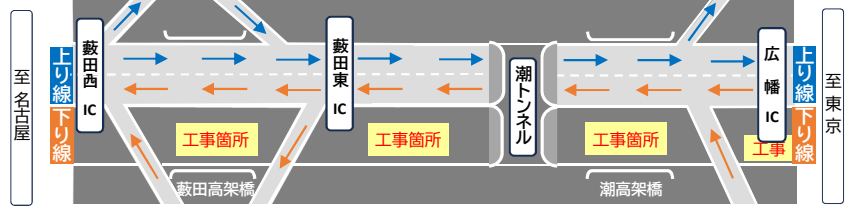
STEP 1 (令和7年3月28日朝6時 ~)



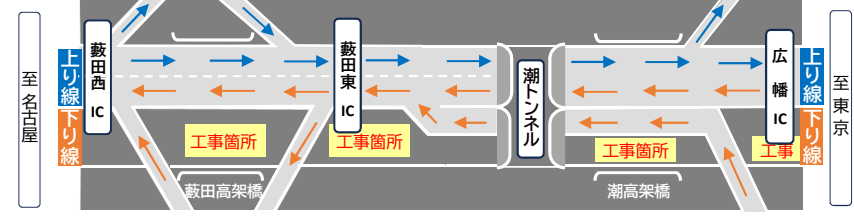
STEP 2 (令和7年7月頃 ~)



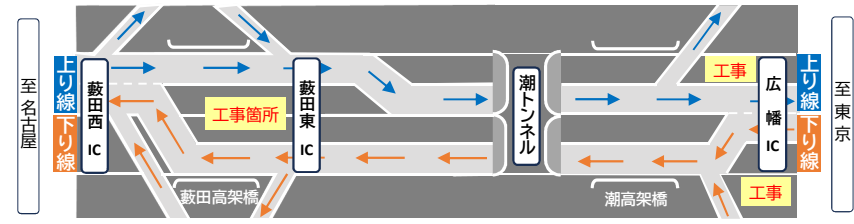
STEP 3 (令和7年8月頃 ~)



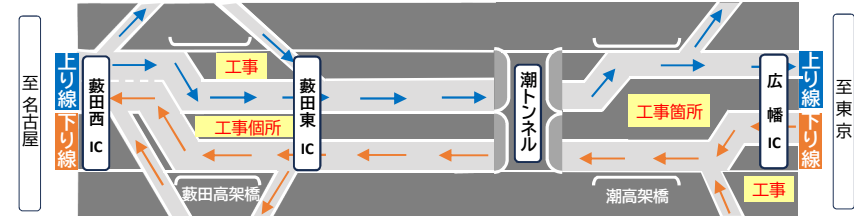
STEP 4



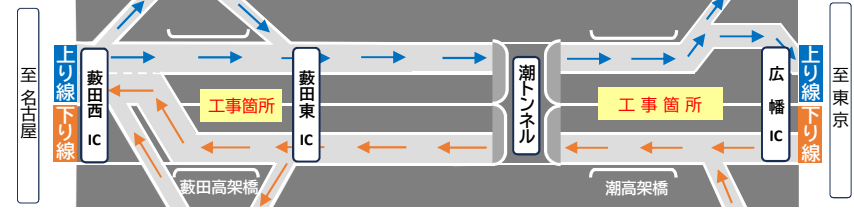
STEP 5



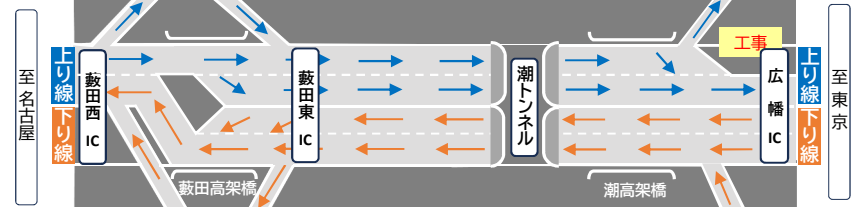
STEP 6



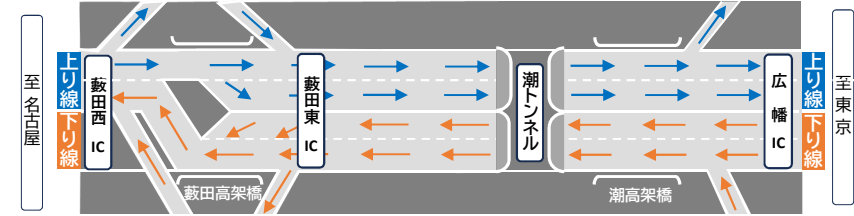
STEP 7



STEP 8



STEP 9 令和8年度 4車線化完了(予定)



※上記の車線切り替え時期はあくまで目安であり、気象状況、施工の進捗状況等により変わる場合があります。