

# トラック あいち

第602号

2026 (令和8) ・ 5



一般社団法人  
**愛知県トラック協会**

<https://ssl.aitokyo.jp>

今回の会員限定コンテンツ閲覧のユーザー名とパスワードは

ユーザー名／

パスワード／

です。

※有効期限：令和8年6月30日

※詳細は当協会ホームページをご覧ください。

◆ 第1回 常任理事会 …………… 1	◆ 生コン部会 カヤバ熊谷工場視察を実施 … 15
◆ 新入会員 …………… 3	◆ 交通死亡事故発生状況 (4月30日現在暫定数)…………… 16
◆ 会員事業者名称等変更 …………… 4	◆ 一般貨物自動車の増減車動向に ついて …………… 17
◆ 第34期 物流大学校講座 開講式 …………… 6	◆ 軽油価格調査 …………… 18
◆ 支部だより …………… 7	◆ 支部行事 …………… 19
◆ 令和8年度 第1回 運行管理者試験のご案内… 8	◆ 委員会・部会活動状況 …………… 20
◆ 令和8年度 運行管理者試験対策講座 開催のご案内 …………… 10	◆ 青年部会 …………… 21
◆ 令和8年度 運行管理者等指導講習 開催案内 一般講習・基礎講習 …………… 11	
◆ 適正化事業実施機関からの お知らせ …………… 12	
◆ 2026年度 貨物自動車運送事業安全性評価事業 「安全性優良事業所」申請概要… 13	
◆ 適正化事業部からのお知らせ 14	

# 第1回 常任理事会

書面会議にて開催し、みなし決議にて成立した。

理事会の決議があったものとみなされた日 令和8年4月22日  
理事会の決議があったものとみなされた事項の提案をした理事 理事 青木 均  
議事録の作成に係る職務を行った理事 理事 中川 利光

## (審議事項)

### 1. 入退会の承認について

入会11事業者／退会5事業者  
令和8年4月22日時点 総会員数 2,722事業者

資料「審議1」記載のとおり原案を承認する。

## (報告事項)

### 1. 令和7年度 運輸事業振興助成交付金実績報告について

資料「報告1」のとおり報告を受けた。

### 2. 支部行事結果報告について

- 1～3月 支部行事実施結果報告  
交通安全活動 16回 (延べ参加人員 126名／延べ参加車両 3両)  
支部セミナー、各種研修・講習会 21回 (延べ参加人員 1,045名)

資料「報告2」のとおり報告を受けた。

### 3. 交通事故情勢について

#### 【県内事故】(令和7年3月)

集計数	月 計			年 計			
	種 別	件数	負傷者数	死者数	件数	負傷者数	死者数
発生率		2,164	2,552	11	6,093	7,037	38
前年比		141	116	1	321	200	13

#### 【事業用トラック】(令和7年3月)

	件数(月)	死者数(月)	件数(年)	死者数(年)
事業用	1	1	6	6
会 員	0	0	1	1
第一原因	0	0	1	1

資料「報告3」のとおり報告を受けた。

令和8年4月13日、理事 青木均が理事の全員に対して上記理事会の決議の目的である事項について提案書を発し、当該提案につき、令和8年4月22日までに、理事の全員から書面により同意の意思表示を得、かつ、監事全員について異議が無いことの確認を得たので、一般社団法人及び一般財団法人に関する法律第96条に基づき、当該提案を可決する旨の理事会の決議があったものとみなされた。



## 新 入 会 員

支部	名 称	所 在 地	代表者	車両数			電 話
				大	中	小	
第二	(株)福マル	〒466-0051 名古屋市昭和区御器所3丁目10番5号	吉兼 章仁	6	0	0	(052)990-4164 FAX 990-4165
第三	丸幸運輸(株) 名古屋営業所	〒455-0877 名古屋市港区六軒家325	濱口 孝	1	4	0	(052)355-6833 FAX 355-6834
尾東	日新冷凍運輸(株) 名古屋営業所	〒485-0045 小牧市川西1丁目3-1	丹羽 成人	0	6	0	(0568)76-0093 FAX 75-8923
尾東	(株)柊	〒485-0039 小牧市外堀3丁目176番地	櫻井 文香	0	5	1	(0568)40-8880 FAX 40-8881
尾西	(株)F-NEXT	〒496-0902 愛西市須依町須賀割2096番地13	小田 淳也	0	15	0	(052)990-6021 —
尾西	宝珠運輸(株)	〒490-1114 あま市下萱津替地1065番地6	大橋 正憲	0	8	2	090-3561-9673 FAX 052-414-6533
尾西	(株)フジイ工業	〒496-0014 津島市金柳町観音堂187	藤井 貴仁	16	2	0	(0567)97-3859 FAX 97-3799
知多	(株)ササキロジ	〒458-0845 名古屋市緑区鳴海町字赤塚104番地1	佐々木 建太	3	6	1	(052)875-7129 FAX 875-7130
西三	(株)ファーストラン	〒445-0026 西尾市江原町川流24番地1	新家 元章	15	8	0	(0563)55-1055 FAX 55-1056
西三	(有)ディー・ケイ・テックス	〒448-0044 刈谷市池田町4-423	深谷 禮一	6	19	0	(0566)55-1762 FAX 87-8711
東三	(有)ハヤト建設	〒441-1115 豊橋市石巻本町字茶ノ木87番地	中西 規善	12	0	0	(0532)88-5582 FAX 88-2566

## 退 会 会 員

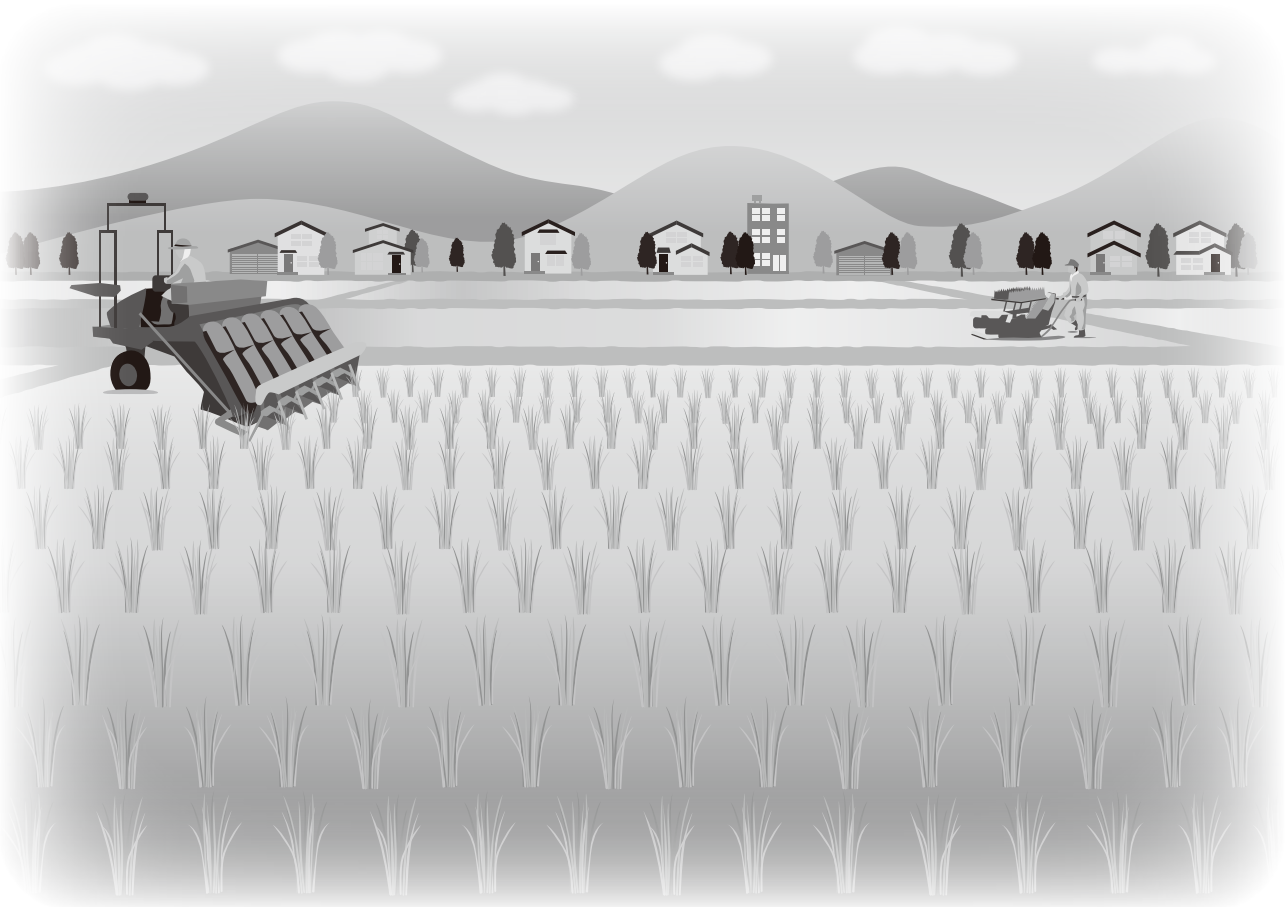
支部	名 称	所 在 地
第三	南海運輸(株)	弥富市
尾東	(株)名岐物流サービス	小牧市
尾西	宝光運輸(株)	名古屋市の中村区
尾西	(株)JAFメディアワークス トランスポート事業部 中部営業所	西春日井郡豊山町
尾西	海邦倉庫運輸(株) 中京営業所	丹羽郡大口町

会員事業者名称等変更

支部	変更内容	新	旧
第一	事業者住所 連絡先住所 電話番号 FAX番号	株式会社TR物流	
		小牧市藤島町居屋敷220番地	名古屋市北区楠1-1005
		485-0067	462-0012
		小牧市藤島町居屋敷220番地	名古屋市北区楠1-1005
		0568-68-8851	052-938-5001
		0568-68-8852	052-938-5708
第一	代表者	株式会社エス・ディ・ロジ 大田 豊明	苅田 成
第二	代表者	マルタアマゾン株式会社 伊藤 展啓	加藤 安人
第二	事業者名	ニッコン株式会社	日本梱包運輸倉庫株式会社
第三	事業者名	株式会社NSロジ中部	青葉運輸株式会社
第四	事業者名 代表者	NXキャッシュ・ロジスティクス株式会社 中部支店 長谷川 正和	NXキャッシュ・ロジスティクス株式会社 中日本統括支店 稲毛 弘始
第四	事業者名	インターナショナルエクスプレス株式会社 中部営業所	インターナショナルエクスプレス株式会社 名古屋支店
第四	代表者	進両運送株式会社 深澤 和将	深澤 欽二
尾西	代表者	株式会社関西丸和ロジスティクス 名古屋営業所 大森 和総	中野 秀将
尾西	事業者住所 連絡先住所	グリーンライン中京株式会社 江南市般若町南山152	江南市小枋町長者毛東147番地
		483-8013	483-8408
		江南市般若町南山152	江南市小枋町長者毛東147番地
尾西	事業者住所 連絡先住所	株式会社キャリアライフサポート 西春日井郡豊山町豊場流川152番	西春日井郡豊山町大字豊場字野田150番地
		480-0202	480-0202
		西春日井郡豊山町豊場流川152番	西春日井郡豊山町大字豊場字大山35-1
尾西	代表者	エフエスロジスティックス株式会社 名古屋事業所 吉川 直樹	舘野 浩
尾西	代表者	株式会社ベクターロジスティクス 杉本 健司	原 竜也
尾西	事業者名	福井郵便送株式会社 名古屋支店	福井郵便送株式会社 名古屋営業所
尾西	代表者 事業者住所 連絡先住所 電話番号 FAX番号 支部	有限会社片江重機 安藤 英樹	片江 則和
		名古屋市港区小賀須3丁目1626 グレイス小賀須1-2	海部郡蟹江町大字蟹江新田字下山119番地19
		455-0882	497-0044
		名古屋市港区小賀須3丁目1626 グレイス小賀須1-2	海部郡蟹江町大字蟹江新田字下山119番地19
		052-387-5537	0567-69-5845
		052-387-5538	
		名古屋第三支部	尾西支部
西三	代表者	株式会社東和ロジスティクス 林 和哉	井上 昌紀
西三	事業者名 代表者 連絡先住所 電話番号 FAX番号	泉海商運中部株式会社 名古屋営業所 岡山 健治	泉海商運株式会社 みよし営業所 秋山 久
		453-0862	470-0224
		名古屋市中央区岩塚町字高道1-1 ロジポート名古屋A棟3階S316	みよし市三好町蟬田4
		052-414-6740	0561-76-6720
		052-414-6741	0561-76-6721

### 会員事業者名称等変更

支部	変更内容	新	旧
西三	代表者	IMPERIONS COMPANY株式会社 長野 スエミ	植田 啓輔
西三	連絡先住所	株式会社やまひろ運輸 444-0522 西尾市吉良町下横須賀字大山27	444-0703 西尾市西幡豆町黒松82
西三	連絡先住所	丸東運輸株式会社 豊田市堤町六本松1-1	豊田市堤町六本松3-1
西三	事業者住所 連絡先住所	東洋ロジテム株式会社 額田郡幸田町大字大草字馬場71-1 額田郡幸田町大字大草字馬場71-1	額田郡幸田町大字大草字馬場71-7 額田郡幸田町大字大草字馬場71-7



# 第34期 物流大学校講座 開講式

公益社団法人全日本トラック協会認定「物流経営士」資格認定講座

令和8年4月14日「第34期 物流大学校講座」の開講式に、中部運輸局 神谷 昌文 局長、古橋 靖弘 自動車交通部長、神戸 英至 自動車交通部 貨物課長ならびに、(公社)全日本トラック協会 坂本 英也 経営改善事業部長を来賓として迎え、51名の受講者で開講しました。

受講者は全18回のカリキュラムを受講し、法律、財務、労務、経営戦略、人材育成手法など経営者にとって必要とされる知識及び実践スキルを習得し、物流経営士の資格取得を目指します。



青木 会長



中部運輸局 神谷局長



(公社) 全日本トラック協会  
坂本経営改善事業部長



開講式風景

## 【受講者概要】

受講者 51名

## 【内訳】

県内受講者 43名 (会員42名、会員外1名)

県外受講者 8名 (三重1名・静岡2名・石川3名・長野1名・大阪1名)

# 支部だより

## 01 講習会

支 部	開催日	場 所	タイトル	内 容
尾 東	4月22日	ホテルプラザ勝川	トラック適正化二法・ 取適法セミナー	三井住友海上火災保険(株)経営リスクアドバイザーの山下様を迎え、トラック新法等の解説セミナーを行った。



ホテルプラザ勝川

## 02 立哨活動

支 部	開催日	場 所	内 容
尾 東	4月7日	小牧南スポーツセンター	交通安全宣言 及び パレード
尾 東	4月9日	アピタ瀬戸店	交通安全啓発活動
尾 東	4月11日	森林公園	交通安全啓発活動



小牧南スポーツセンター



アピタ瀬戸店



森林公園

# 令和8年度 第1回 運行管理者試験のご案内

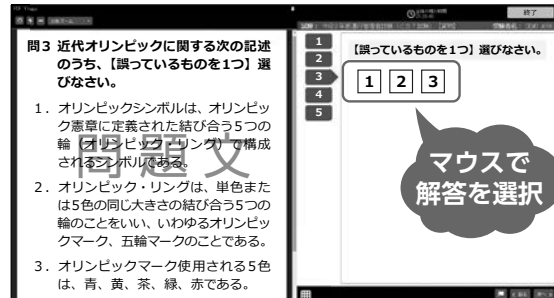
試験方法は「CBT 試験」で行います。(筆記による試験は実施しません。)

- CBT 試験とは、テストセンターにおいてパソコンを使用して行う試験方法のことです。(CBT = Computer Based Testing) 問題用紙やマークシートを使用せず、パソコンの画面に表示される問題を見てマウス等を用いて解答する試験です。

試験会場



問題画面 (イメージ)



- 試験会場と日時は指定された範囲内で申請者が選択できます。また、空きがあれば試験会場と日時を変更することができます。

会場日時予約画面 (イメージ)

会場・日時選択	
検索条件	
試験日	年 月 日
予約可能期間: 2026/08/08 ~ 2026/09/06	
国選択	Japan
地域選択	
会場名	

【検索結果】	
試験日 2026/08/08	
<input type="checkbox"/> 空席あり <input type="checkbox"/> 若干の空席あり <input type="checkbox"/> 選択不可 <input type="checkbox"/> 非開催	
ご希望の会場の開始時間をクリックしてください。	
○JPM3 / 御茶ノ水ソラシティC	
9:15	10:00 10:45 11:30 12:15 13:00 13:45 14:30 15:15 16:00 16:45 17:30
○JPM4 / 御茶ノ水ソラシティD	
9:15	10:00 10:45 11:30 12:15 13:00 13:45 14:30 15:15 16:00 16:45 17:30

## 申請方法

インターネット申請 (書面での申請はできません。)

複数回の試験を申込みことはできません。貨物試験、旅客試験を含めて一人1回限りです。

## 申請の受付期間

令和8年6月15日(月) ~ 令和8年7月15日(水)

## 試験期間

令和8年8月8日(土) ~ 9月6日(日) の間で、CBT 試験専用サイトにて指定された試験会場、日時から申請者が選べます。  
(試験結果は9月24日に公表する予定です。)

## 試験会場

貨物試験、旅客試験とも全国47都道府県にある試験会場を受験できます。

## 受験手数料等

6,000円 (非課税)

この他、次のうちいずれか1つの費用が別途必要となります。

- ・新規受験申請: 660円 (税込) (システム利用料)
- ・再受験申請: 860円 (税込) (システム利用料、事務手数料)

試験結果レポートを希望される方は、さらに次の費用が必要となります。

- ・試験結果レポート手数料: 140円 (税込)

## 受験資格

実務経験者

- ・自動車運送事業 (貨物軽自動車運送事業を除く。) の用に供する事業用自動車又は特定第二種貨物利用運送事業者の事業用自動車の運行管理に関し、1年以上の実務の経験を有する方

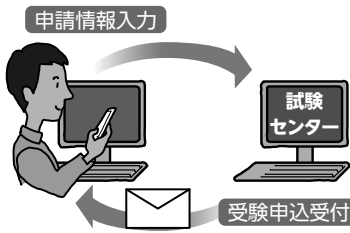
基礎講習修了者

- ・国土交通大臣が認定する講習実施機関において、平成7年4月1日以降の試験の種類に応じた基礎講習を修了 (修了予定の方は、令和8年7月29日までに修了) した方

# CBT 試験の流れ

受験申請サイト

## STEP 01 受験の申請



受験の申請に必要な情報を入力します。

- メールアドレスの登録・確認
- 申請情報の入力
- 受験資格情報の入力

\*実務経験1年以上の受験資格で申請する場合は、実務経験承認者の情報が必要です。  
\*基礎講習修了予定で申請する場合は、講習修了後、速やかに基礎講習修了証書等をアップロードしてください。

- 本人確認書類・顔写真のアップロード

申込が受理されると、運行管理者試験センターから「受験申請受付のお知らせ」のメールが届きます。

\*申請の受付期限までに STEP1 の手続きを完了してください。

## STEP 02 書類の審査



提出書類の審査が完了するまでお待ちください。審査は1週間～10日ほど時間がかかります。

\*基礎講習修了予定で申請する場合、基礎講習修了証書等の写しが未提出の方は書類の審査が完了しません。また、令和8年7月29日までに基礎講習修了証書等の写しが未提出の方は受験できません。

## STEP 03 書類審査完了のご案内



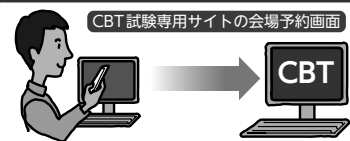
提出書類の審査完了後に運行管理者試験センターから「CBT 試験会場予約等の手続きのご案内」のメールが届きますので、その後に試験会場と試験日時を予約し受験手数料等を支払ってください。

\*会場予約等手続きのご案内メールが届かない場合は、マイページにログインして審査状況を確認してください。

\*審査完了後は、所定の期日までに会場・日時の予約が必要です。

CBT 試験専用サイト

## STEP 04 CBT試験専用サイトへアクセス



受験申請サイト内のマイページのログイン画面にアクセスし、「受験申請受付のお知らせ」のメールに記載された申請者配付番号、氏名(カナ)、生年月日を入力して「確認」ボタンを押すと申請情報の画面が表示されます。次に同画面の「試験会場の予約/受験手数料等の支払」ボタンを押し、CBT 試験専用サイトの予約試験一覧画面から「試験を予約する」ボタンを押して、会場予約を開始してください。

## STEP 05 試験会場と日時の選択・お支払



希望する試験会場及び日時を選択・予約したのち、受験手数料等の入金の手続きをしてください。支払方法は、コンビニ決済、クレジットカード決済、ペイジー決済から選択できます。

\*支払方法がコンビニ決済、ペイジー決済の場合は、令和8年8月7日までに試験会場等の予約をして、会場予約時に送られるメールに記載された支払期限までに受験手数料等の支払いを完了してください。

\*支払方法がクレジットカード決済の場合は、令和8年8月7日までに試験会場等の予約及び受験手数料等の支払を完了してください。

## STEP 06 申請手続完了

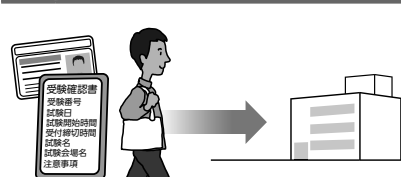


入金完了後、試験会場の案内等が記載された「受験確認書」がメールで送信されます。

\*受験確認書メールが届かない場合は、手続きが完了していない場合がありますので、下記問い合わせ先の運行管理者試験コールセンターまでご連絡ください。なお、受験確認書は郵送されません。

試験当日

## STEP 07 試験当日



受験確認書メールに記載された試験日の受付締切時間までに、顔写真付き本人確認書類(運転免許証等)及び受験確認書メール(スマートフォンに表示も可)を持参のうえ、予約した試験会場へ来場し、受験してください。(受験確認書メールを持参しなくても受験は可能です。試験会場、試験日時、受付締切時間、注意事項等についてご確認ください。)

\*試験当日、受付締切時間に遅れたり、顔写真付き本人確認書類を提示しただけの場合は、いかなる理由でも受験できません。

\*試験会場では受験者用の駐車場を確保しておりませんので、なるべく公共交通機関をご利用ください。

CBT 試験の体験版はこちらから



申請手続きの詳細は、運行管理者試験センターのホームページを参照してください。



<https://www.prometric-jp.com/personal/unkan/procedure/>

ホームページ <https://www.unkan.or.jp/>

【お問い合わせ】 運行管理者試験コールセンター

TEL 03-6635-9400  
(平日9時～17時はオペレータ対応)

申請に関するお問い合わせは1番、試験会場予約及び試験当日に関するお問い合わせは2番を押してください。  
\*オペレータ対応時間外は自動音声案内のみの対応となります。

# 令和 8 年度

# 運行管理者試験対策講座

## 開催のご案内



運行管理者試験（貨物）を受験される方を対象として、貨物自動車運送事業法等の各法令に関する要点を学び、過去に出題された問題にチャレンジしながら、実践的に学んでいただくカリキュラムです。  
お申込みをお待ちしています！

開催日時 ①令和 8 年 7 月 1 0 日（金）・1 1 日（土）（2 日間）  
②令和 8 年 7 月 2 9 日（水）・3 0 日（木）（2 日間）

開催場所 中部トラック総合研修センター  
多目的ホール  
（みよし市福谷町西ノ洞 21 番地 127）

講習時間 9：00～16：20（昼食付きの講座です）

受講料 愛ト協会員： 8,000 円（税込）  
その他： 16,000 円（税込）

※おつりの無いようにご用意ください。

定員に達した時点で募集終了となります。ご了承ください。

お申し込みは、予約システムをご利用ください。

「愛知県トラック協会」で検索 またはこちらから→



○問合せ先 （一社）愛知県トラック協会 研修部研修課 ☎ 0561-36-1010

# 【令和8年度 運行管理者等指導講習 開催案内】

## 一般講習・基礎講習



開催日	会場
【一般講習】 令和8年 6月 3日 (水)	中部トラック総合研修センター ホール (みよし市福谷町西ノ洞 21-127)
【出張一般講習】 令和8年 6月 11日 (木)	小牧勤労センター 大研修室 (小牧市大字上末 2233-2)
【出張一般講習】 令和8年 6月 25日 (木)	東海市立商工センター 大会議室 (東海市中央町四丁目 2番地)
【基礎講習】※3日間 令和8年 7月 1日 (水) ~ 3日 (金)	中部トラック総合研修センター ホール (みよし市福谷町西ノ洞 21-127)
【一般講習】 令和8年 7月 13日 (月)	中部トラック総合研修センター ホール (みよし市福谷町西ノ洞 21-127)
【出張一般講習】 令和8年 7月 15日 (水)	愛知県トラック総合会館 6階 大会議室 (名古屋市瑞穂区新開町 12-6)
【出張一般講習】 令和8年 7月 23日 (木)	半田市福祉文化会館 中央公民館 視聴覚室 (半田市雁宿町 1-22-1)
【一般講習】 令和8年 8月 6日 (木)	中部トラック総合研修センター ホール (みよし市福谷町西ノ洞 21-127)
【出張一般講習】 令和8年 8月 27日 (木)	アイプラザー宮 小ホール (一宮市若竹 3-1-12)
【出張基礎講習】※3日間 令和8年 9月 1日 (火) ~ 3日 (木)	愛知県トラック総合会館 6階 大会議室 (名古屋市瑞穂区新開町 12-6)
【出張一般講習】 令和8年 9月 11日 (金)	アイプラザ豊橋 小ホール (豊橋市草間町字東山 143-6)
【一般講習】 令和8年 9月 17日 (木)	中部トラック総合研修センター ホール (みよし市福谷町西ノ洞 21-127)

○定員に達した時点で募集終了となりますのでご了承ください。なお、記載以外の開催日については、随時、愛ト協HPにてご案内します。

**講習時間：** 9：30～16：30 ※講習時間は、会場により若干前後します。

**受講料：** 【一般講習】愛ト協会員： 2,000円 左記以外： 7,700円

【基礎講習】愛ト協会員： 11,000円 左記以外： 15,400円

※研修センター以外の講習会場では昼食はついておりません。

お申し込みは、予約システムをご利用ください。

愛知県トラック協会 で検索 またはこちらから→



○問合せ先 (一社) 愛知県トラック協会 研修部研修課 ☎ 0561-36-1010

# 適正化事業実施機関 からのお知らせ

事業実績報告書の提出は毎年7月10日までに提出


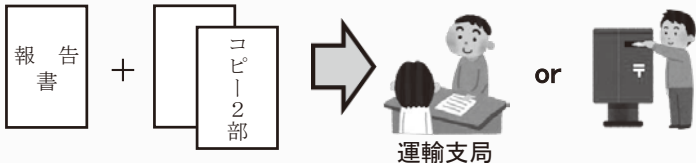
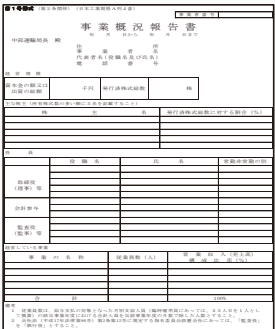
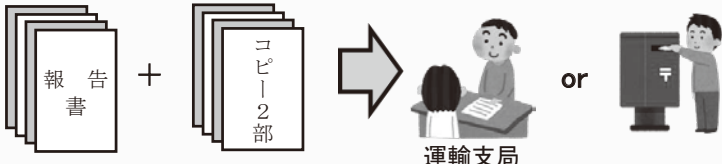
事業報告書の提出は決算日から100日以内に提出

令和7年度巡回指導項目別指摘割合 愛知県:ワースト5位 全国:ワースト9位  
提出(報告)忘れが多くなっています。期限までに提出をお願いします。

**提出先:中部運輸局 愛知運輸支局 (輸送担当)**  
**〒454-8558 名古屋市中川区北江町1丁目1番地の2**  
※主たる事務所の所在地を管轄する運輸支局へそれぞれ**3部**提出。

郵送の場合は切手を貼付した返信用封筒も同封してください。

※現在、トラック協会では上記、報告書の受付業務は行っておりません。

	<h3>事業実績報告書</h3> (事業概要報告書) 書式ダウンロード先: 中部運輸局HP <a href="https://www.tb.mlit.go.jp/chubu/truck/ippan/youshiki/cbt_ippan_jisseki.xlsx">https://www.tb.mlit.go.jp/chubu/truck/ippan/youshiki/cbt_ippan_jisseki.xlsx</a>
	
	<h3>事業報告書</h3> 書式ダウンロード先: 中部運輸局 <a href="https://www.tb.mlit.go.jp/chubu/truck/ippan/youshiki/cbt_ippan_jisseki.xlsx">https://www.tb.mlit.go.jp/chubu/truck/ippan/youshiki/cbt_ippan_jisseki.xlsx</a>
	

お問い合わせ 愛知県トラック協会 適正化事業部 TEL:052-746-4865

—2026年度貨物自動車運送事業安全性評価事業—



安全の証し「Gマーク」

※「Gマーク」の「G」は「Good」(良い)、「Glory」(繁栄)の頭文字「G」を取ったものです。

**「安全性優良事業所」申請概要**

**申請受付期間**

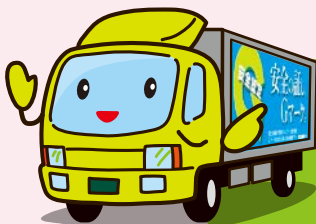
令和8年7月1日(水)～7月14日(火)

①申請案内 令和8年4月27日公開

②Web申請システム 令和8年6月1日稼働  
全日本トラック協会ホームページより



Gマーク特設ページはこちら



申請案内など詳しくは「Gマーク」で検索して下さい。

Gマーク  検索

**Gマーク認定ステッカーの適切な使用のお願い**

●車両を売却する際には「Gマーク」ステッカーを剥がしていただく等、Gマーク認定事業所が正しく認知されるようにしてください。



**更新のお知らせ**

前回、以下の申請年度に認定された事業所の皆様は、今年度、更新手続きが必要となります。

更新種別	前回の申請年度	現在の認定証番号
初回更新	2024年度(新規)	249****
2回目更新	2023年度(初更)	239**** (1)
3回目更新	2022年度(2更)	229**** (2)
4回目更新	2022年度(3更)	229**** (3)
5回目更新	2022年度(4更)	229**** (4)
6回目更新	2022年度(5更)	229**** (5)

国土交通大臣指定 全国貨物自動車運送適正化事業実施機関

●「安全性優良事業所認定制度」に関する詳しい内容については、ホームページをご覧ください。  
<https://jta.or.jp>



公益社団法人  
**全日本トラック協会**

〒160-0004  
東京都新宿区四谷3-2-5 全日本トラック総合会館  
TEL.03(3354)1067 FAX.03(3354)1019

## 愛知県貨物自動車運送適正化事業実施機関 巡回指導実施状況について

(集計期間：令和08年1月～令和08年3月)

## 1.巡回件数

通常	新規（新規参入）	新規（その他）	特別（乗務時間）	特別（その他）	個別指導	合計
290件	19件	47件	3件	0件	0件	359件

## 2.総合評価内訳

A		B		C		D		E		その他		合計	
234件	65.2%	81件	22.6%	25件	7.0%	8件	2.2%	4件	1.1%	7件	1.9%	359件	100%

※評価は、「適」・「否」・「判定不可」を付けた項目数を母数として、そのうち「適」の占める割合で次のとおり評価する。

A：90%以上 B：80%以上90%未満 C：70%以上80%未満 D：60%以上70%未満 E：60%未満

F（その他）：指導項目が26項目以下

※重点項目に「否」がある場合は、総合評価を1段階引き下げた判定となる。

## 3.指導項目別調査結果

重点項目	調査事項（全38項目）	指導件数（順位）	
<b>I. 事業計画等</b>			
	(1) 主たる事務所及び営業所の名称、位置に変更はないか	5	
	(2) 営業所に配置する事業用自動車の種別及び数に変更はないか	10	
	(3) 自動車庫庫の位置及び収容能力に変更はないか	6	
	(4) 乗務員の休憩・睡眠施設の位置、収容能力は適正か	5	
	(5) 乗務員の休憩・睡眠施設の保守、管理は適正か	4	
	(6) 届出事項に変更はないか（役員・社員、特定貨物に係る荷主の名称変更等）/本社巡回のみ	2	
	(7) 自家用貨物自動車の違法な営業類似行為（白トラの利用等）はないか	0	
	(8) 名義貸し、事業の貸渡し等はないか	0	
<b>II. 帳票類の整備、報告等</b>			
	(1) 事故記録が適正に記録され、保存されているか	1	
	(2) 自動車事故報告書を提出しているか	0	
	(3) 運転者台帳が適正に記入等され、保存されているか	7	
	(4) 車両台帳が整備され、適正に記入されているか	3	
	(5) 事業報告書及び事業実績報告書を提出しているか/本社巡回のみ	24	<b>6</b>
<b>III. 運行管理等</b>			
	(1) 運行管理規程が定められているか	0	
◎	(2) 運行管理者が選任され、届出されているか	2	
	(3) 運行管理者に所定の講習を受けさせているか	22	<b>7</b>
	(4) 事業計画に従い、必要な運転者を確保しているか	0	
◎	(5) 過労防止を配慮した勤務時間、乗務時間を定め、適正に管理しているか	19	<b>9</b>
	(6) 過積載による運送を行っていないか	0	
◎	(7) 点呼の実施及びその記録、保存は適正か	28	<b>4</b>
	(8) 乗務等の記録（運転日報）の作成・保存は適正か	1	
	(9) 運行記録計による記録及びその保存・活用は適正か	3	
	(10) 運行指示書の作成、指示、携行、保存は適正か	5	
◎	(11) 乗務員に対する輸送の安全確保に必要な指導監督を行っているか	21	<b>8</b>
◎	(12) 特定の運転者に対して特別な指導を行っているか	67	<b>1</b>
◎	(13) 特定の運転者に対して適性診断を受けさせているか	37	<b>3</b>
<b>IV. 車両管理等</b>			
	(1) 整備管理規程が定められているか	0	
◎	(2) 整備管理者が選任され、届出されているか	6	
	(3) 整備管理者に所定の研修を受けさせているか	50	<b>2</b>
	(4) 日常点検基準を作成し、これに基づき点検を適正に行っているか	4	
◎	(5) 定期点検基準に基づき適正に点検整備を行い、記録簿等が保存されているか	10	
<b>V. 労基法等</b>			
	(1) 就業規則が制定され、届出されているか	3	
	(2) 36協定が締結され、届出されているか	13	
	(3) 労働時間、休日労働について違法性はないか（運転時間を除く）	0	
◎	(4) 所要の健康診断を実施し、その記録・保存が適正にされているか	28	<b>4</b>
<b>VI. 法定福利</b>			
	(1) 労災保険・雇用保険に加入しているか	7	
	(2) 健康保険・厚生年金保険に加入しているか	8	
<b>VII. 運輸安全マネジメント</b>			
	(1) 運輸安全マネジメントの実施は適正か	17	<b>10</b>

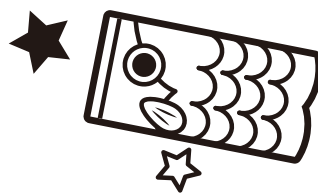
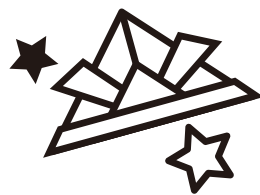
# 生コン部会

## ○カヤバ熊谷工場視察を実施

令和8年4月22日（水）、埼玉県深谷市にある「カヤバ株式会社熊谷工場」にて、生コン部会（岡本会長）による視察が行われ、当日は、ミキサー車の組立て工程や、EVミキサー車の試作機など最新の技術を見学しました。

ミキサー車の前では、工場担当者と直接対話し、改善点を積極的に提案しました。質疑応答では、車両の耐久性向上や、中東依存の燃料からの脱却を目指したEV車の実証実験、FCEV車の生産可能性について建設的な意見交換を行い、工場側からはミキサー車の軽量化モデルチェンジに向けた課題やアイデアも示され、双方の意見が活発に交わされました。

今回の視察を通じ、現場が抱える課題や今後の技術開発の方向性について、部会と工場双方が理解を深める貴重な機会となりました。



# 交通死亡事故発生状況(4月30日現在暫定数)

## 1. 発生状況

集計名	月計			年計		
	件数	負傷者数	死者数	件数	負傷者数	死者数
発生数	2,020	2,338	9	8,108	9,372	47
前年比	-53	-74	1	263	123	14

## 2. 都道府県別死者数

順位	1位	2位	3位	4位	5位	全国
都道府県	神奈川	東京	愛知	兵庫	千葉	
年計	51	48	47	43	40	797
前年比	-1	0	14	12	-4	-13

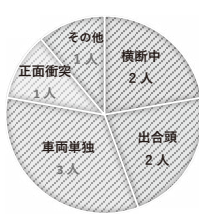
## 3. 類型別死者数

順位	1位	1位	3位	4位	5位	その他
類型別	出合頭	車両単独	横断中	右左折	正面衝突	
年計	11	11	8	3	2	12
前年比	8	1	-2	0	0	7

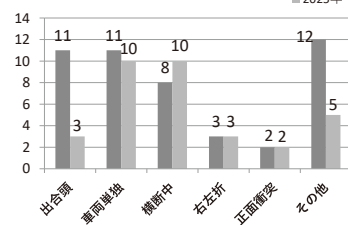
## 4. 年齢層別死者数

区分	子ども	若者	一般	高齢者
	0~15歳	16~24歳	25~64歳	65歳以上
年計	0	5	14	28
前年比	0	3	2	9

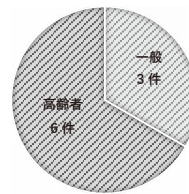
4月類型別死者数



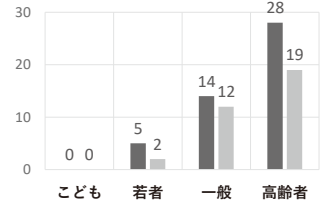
類型別死者数昨年対比



4月年齢層別死者数



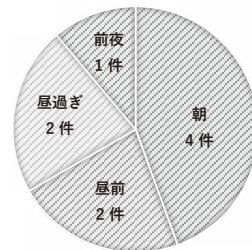
年齢層別死者数昨年対比



## 5. 時間別死者数

区分	早朝	朝	昼前	昼過ぎ	夕方	前夜	中夜	深夜
	4~6時	6~9時	9~12時	12~16時	16~18時	18~22時	22~00時	00~4時
年計	2	7	5	11	5	7	3	7
前年比	-1	0	2	6	1	2	1	3

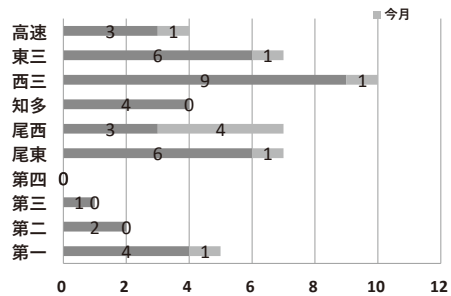
4月時間別死者数



## 6. 支部地域別死者数

地域	名古屋				尾張		知多	三河		高速
	第一	第二	第三	第四	尾東	尾西	知多	西三	東三	
年計	5	2	1	0	7	7	4	10	7	4
前年比	1	2	0	-2	4	-1	-3	5	4	4
支部月計	1	0	0	0	1	4	0	1	1	1
地域年計	8				14		4	17		4
地域月計	1				5		0	2		1

支部地域別死者数年計・月計



## 7. 愛知県内事業用貨物自動車死亡事故発生数

	令和8年4月		令和8年計		令和7年4月		令和7年4月累計		令和7年計	
	件数	死者数	件数	死者数	件数	死者数	件数	死者数	件数	死者数
事業用	2	2	8	8	1	1	3	3	9	9
会員※	0	0	2	2	1	1	3	3	9	9
第一原因※	0	0	1	1	1	1	3	3	8	8

※事業用の内数。第一原因数は事故調査の進捗により、変更になる場合があります。

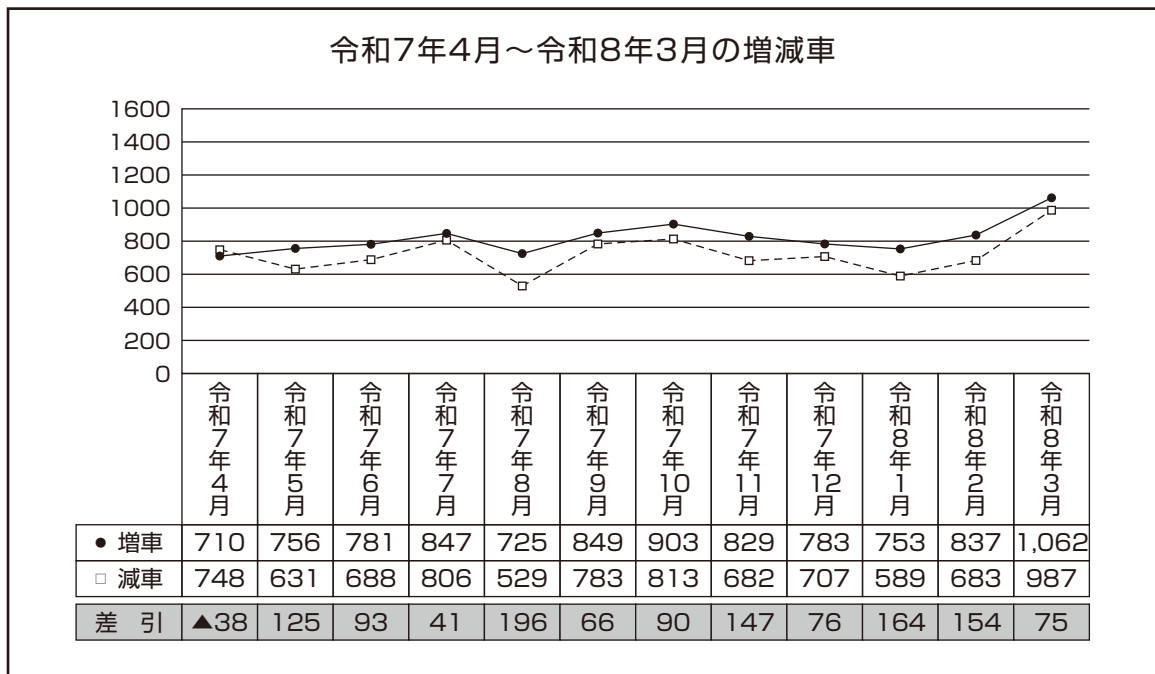


# 一般貨物自動車が増減車動向について

資料提供：愛知運輸支局



令和8年度増減車（4月）	
増 車	729両
減 車	722両
差 引	7両



令和7年度増減車（4月～3月）	
増 車	9,835両
減 車	8,646両
差 引	1,189両

# 軽油価格調査 (愛ト協調べ)

4 月 末 調 査

## 単 純 集 計

(単位：円)

購入形態	スタン			ローリー			カード			合計		
	最高	平均	最低	最高	平均	最低	最高	平均	最低	最高	平均	最低
価 格	158.10	134.50	119.70	158.00	130.30	108.80	132.50	117.40	91.90	158.10	130.40	91.90

## 月間購入量別集計

月間購入量	スタン			ローリー			カード			合計		
	最高	平均	最低	最高	平均	最低	最高	平均	最低	最高	平均	最低
30kℓ未満	158.10	140.90	127.30	153.60	129.20	108.80	132.50	117.40	91.90	158.10	128.10	91.90
30~50kℓ未満	157.20	131.10	119.70	132.70	127.60	121.50	-	-	-	157.20	129.70	119.70
50~100kℓ未満	-	-	-	158.00	139.50	125.50	-	-	-	158.00	139.50	125.50
100kℓ以上	146.20	135.90	127.80	132.60	128.00	121.50	-	-	-	146.20	131.40	121.50

## 支払期限別集計

支払期限	スタン			ローリー			カード			合計		
	最高	平均	最低	最高	平均	最低	最高	平均	最低	最高	平均	最低
30日未満	158.10	140.80	119.70	153.60	135.70	126.00	132.50	127.80	123.10	158.10	136.80	119.70
30~60日未満	136.10	128.70	125.00	158.00	128.50	108.80	122.00	107.00	91.90	158.00	125.90	91.90
60日以上	133.60	129.60	127.30	121.50	121.50	121.50	-	-	-	133.60	127.60	121.50

※上記価格のうちには、購入先から未請求のため、調査時点で判明している価格をご回答頂いたものを含みます。  
なお消費税は含まれておりません。

## 軽油価格の推移

(単位：円)

調査年月	スタン			ローリー			カード			
	最高	平均	最低	最高	平均	最低	最高	平均	最低	
令和7年										
3月	149.00	133.00	123.20	142.00	122.10	116.10	144.00	135.90	123.80	
4月	151.00	135.70	127.70	148.00	123.40	118.50	146.00	133.50	125.20	
5月	147.00	130.60	117.60	142.00	116.60	108.60	162.60	133.80	121.10	
6月	139.00	122.10	110.60	139.20	110.10	104.30	135.00	124.80	119.80	
7月	142.50	123.90	114.30	149.00	112.90	107.50	138.00	125.50	115.40	
8月	144.00	124.20	112.20	152.00	115.10	107.60	154.60	135.90	118.60	
9月	144.00	127.40	115.40	150.10	112.30	78.40	132.40	120.00	87.50	
10月	173.00	128.90	113.60	144.00	112.00	104.90	127.20	121.90	115.20	
11月	141.00	122.40	106.70	141.50	108.90	77.20	151.60	118.10	86.70	
12月	136.00	117.40	108.90	136.50	103.00	73.30	119.80	100.70	83.50	
令和8年										
1月	159.30	116.70	102.40	133.00	99.20	68.60	117.70	104.20	77.90	
2月	134.00	115.50	101.30	162.20	105.40	66.70	123.60	107.10	77.90	
3月	178.10	140.00	111.00	163.00	135.10	69.90	160.60	124.20	79.70	
4月	158.10	134.50	119.70	158.00	130.30	108.80	132.50	117.40	91.90	

※上記は軽油取引税を含んだ金額です。また、消費税は含んでいません。

※こちらの情報はあくまで暫定値のため、正確な情報はWEBにてご確認ください。

# 支部行事

5  
月

## 名古屋第一支部

- (11日) 第一支部青年部会 全体会
- (18日) 交通安全キャンペーン (名中会)
- (21日) 名中会 通常総会
- (27日) 第一支部 通常総会
- (29日) 中区橘小学校 交通安全教室

## 名古屋第二支部

- (21日) 穂波小学校 交通安全教室
- (27日) 第2陸青会 通常総会
- (29日) 堀田小学校 交通安全教室

## 名古屋第三支部

- (20日) ゼロの日立哨活動
- (21日) 西4区パトロール  
通常総会
- (28日) 青年部会 役員会

## 名古屋第四支部

- (13日) 中村会 柳小学校交通安全教室  
中村会 通常総会
- (22日) 中川会 通常総会

## 尾東支部

- ( 8日) 尾東青年部会 通常総会
- (27日) 尾東小牧部会 通常総会

## 尾西支部

- (11日) 青年部 定例会
- (16日) 第四班 研修旅行
- (17日) 第一班 研修旅行
- (26日) 尾西支部 総会及び支部セミナー

## 知多支部

- ( 9日) 知多陸青会 通常総会
- (12日) 半田小学校 交通安全教室
- (19日) 高嶺小学校 交通安全教室
- (21日) 理事会  
第4回 コンプライアンス研修

## 西三支部

- (15日) 刈谷部会、役員会
- (19日) 西尾部会、役員会
- (20日) 安城部会、交通安全教室 (里町小学校)  
豊田部会、役員会・定例会・研修会
- (26日) 安城部会、交通安全教室 (新田小学校)
- (27日) 岡崎部会、幹事会
- (28日) 西三支部、総会・役員会

## 東三支部

- (15日) 豊川陸運協会総会
- (18日) 東三支部 (東三会・総会・支部セミナー)
- (23日) 新城南北設楽陸運協会
- (27日) 豊橋陸運協会定例会

委 員 会
部 会

## 4 月中の活動状況

海上コンテナ部会（山本部会長）

○実務委員会（葛島実務委員長）

月 日：令和8年4月15日（水）

場 所：木材会館

内 容：街頭指導及び会議

- 1) ターミナルコンテナ取扱量について
- 2) ターミナル部会  
違反パトロール調査について  
(3月分)
- 3) コンテナ清掃・洗浄問題改善  
プロジェクトについて
- 4) 海上コンテナ運転者年齢別・  
在籍人数等調査について

○西部臨海工業地帯安全輸送協議会

(葛島実務委員長)

月 日：令和8年4月16日（木）

場 所：西部臨海地区内・木材会館

- 内 容：1) 蟹江警察署からの報告
- 2) 愛知運輸支局からの報告
  - 3) 名古屋国道事務所からの報告
  - 4) 名古屋港埠頭からの報告
  - 5) 愛知県トラック協会からの報告

☆**ご注意下さい**☆  
不正軽油は使用しないで下さい！

## 青年部会 4月会議・委員会開催状況

### ■ 第1回 事業委員会 (4月7日)

- ・令和8年度会員交流事業【正賛交流ゴルフコンペ】について
- ・令和8年度通常総会について など

### ■ 第1回 研修・企画合同委員会 (4月8日)

- ・グッドラーニングについて
- ・AI ツール実践セミナーについて
- ・令和8年度 NEXCO 中日本との清掃活動について
- ・通常総会研修セミナーについて
- ・第一回研修事業 研修セミナーについて など

### ■ 第1回 三役会・理事会 (4月15日)

- ・各種報告事項について
- ・令和8年度予算修正案について
- ・第29回通常総会について
- ・令和8年度 NEXCO 中日本との清掃活動について など

### 令和8年6月の活動予定

- 第3回企画委員会
- 第3回事業委員会
- 第3回研修委員会
- 第3回三役会・第3回理事会
- 社会貢献清掃活動(6月17日)

青年部会 会員募集中!



### ○ 青年部会とは？

愛知県トラック協会の会員事業者で、20歳～50歳以下の経営者、もしくはこれに準ずる方で構成されており、研修セミナーや各イベントを部会員自ら企画・実行することにより、自己研鑽を行っています。また、部会員相互の情報交換、交流等を密に行うことにより、青年部会ならではのネットワークを形成し事業に役立てています。

【問合わせ先】 愛知県トラック協会青年部会事務局

〒467-8555 名古屋市瑞穂区新開町 12 番 6 号 愛知県トラック総合会館 2 階

《TEL》052-228-4423 《Eメール》 ata-seinen@aitokyo.jp



愛知県トラック協会

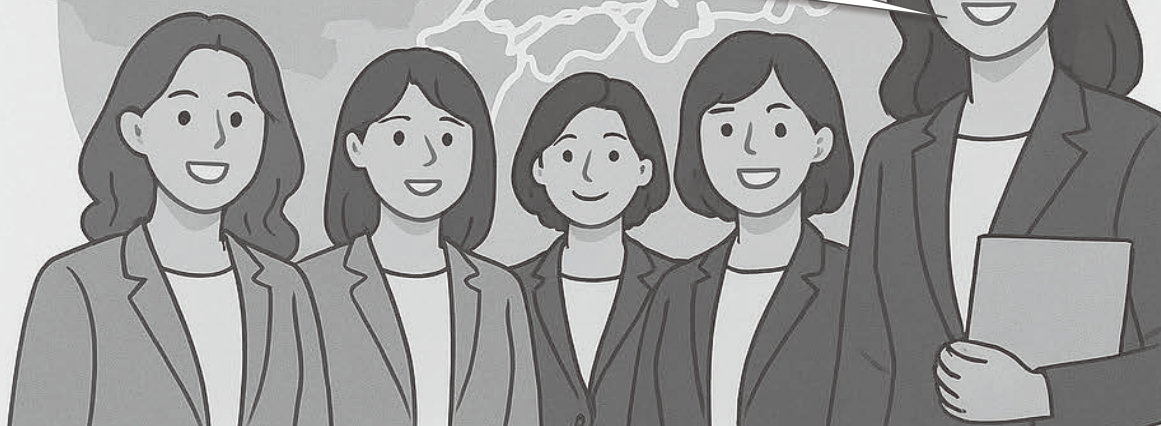
## 女性部会員募集のお知らせ



当協会の女性部会では、各種セミナー・交流会・交通安全祈願、各種会議（総会・役員会）などを開催。また、全国ブロック組織として全日本トラック協会 女性部会 中部ブロック協議会（愛知県・岐阜県・静岡県・福井県・三重県）があり、他県の女性組織との交流を深めるため、年1回 研修会・親睦会も開催しています。



5月11日（月）に役員会。6月9日（火）に通常総会を開催します。また、この4月から会員数が1名増え、32名に増えました。



女性部会では、一緒に活動していただける方を募集しています。  
お気軽にお問い合わせください。

- 代 表 者 : 部会長 宮司順子（伍洋運輸株式会社）
- 加入メンバー： 女性経営者・女性幹部社員など 32名(32社)
- 年 会 費 : 12,000円

【問い合わせ先】 愛知県トラック協会 女性部会 事務局  
名古屋市瑞穂区新開町12-6 愛知県トラック総合会館 2階  
《TEL》052-228-4423 《Eメール》 ata-female@aitokyo.jp  
《HP》 <https://ssl.aitokyo.jp/section/woman/>（愛ト協HP内）

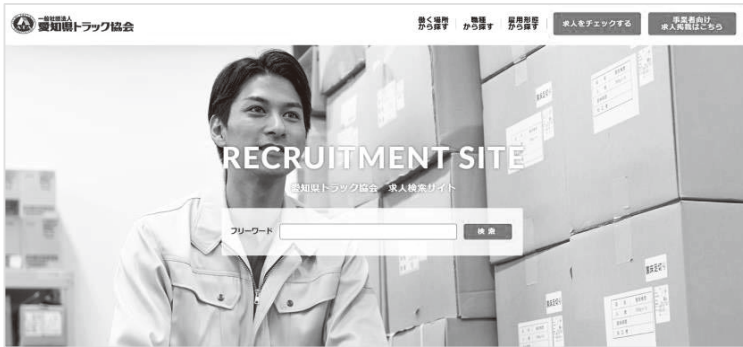
愛知県トラック協会 会員企業様

エントリー ポケット  
クラウド採用支援サービス “Entry Pocket” のご案内

# Entry Pocket は

求人～採用までを一元管理できる採用ご担当者様のためのサービスです

## ▼TOPページ



## ▼求人ページ



エンボケ

## Entry Pocket 実現可能な主要3ポイント

POINT  
1

### 求人の掲載・募集 ※アカウントだけ取得もOK

大手求人サイト「マイナビ」と提携した求人ページに求人原稿を無料で掲載し募集いただけます。原稿はフォーマットに沿って入力するだけで、簡単に作成できます。

POINT  
2

### 応募者管理支援

応募～採用までの応募者の動きを管理することができます。メール送信やステータス管理・メモ機能などで、採用管理業務を支援します。

POINT  
3

### 効果測定

レポートを自動作成し、応募や閲覧数など多角的に出稿状況を分析できます。応募者の個人情報は応募を受付した参画事業者のみが閲覧可能となっており、協会側でも確認できませんので、プライバシー対策も万全です。

#### 【お申込み・お問い合わせ】

掲載ご希望の事業者様は愛ト協ホームページ  
([https://ssl.aitokyo.jp/truckaichi\\_form/](https://ssl.aitokyo.jp/truckaichi_form/)) よりお申込み下さい。

愛知県トラック協会  
企画広報部 企画広報課

TEL : 0561-65-3600  
FAX : 0561-65-3677



※連絡や会社・求人情報提供等は基本メールで行います。メールアドレスは必ずご記入ください。

運送事業者のみならず

トラックの保険なら中交協が

絶対オススメです!

2,000社以上のお客様と  
支え合って50年!



### 理由その1

## 納得のいく共済掛金!

割引制度が充実しているから、掛金が割安。また、新規加入契約時に損害保険会社の優良割引がある方は一定の条件により、準用することもできます。

#### 優良割引

契約車両数により

最高**65~75%**割引

#### 一括契約割引

該当する共済種類ごとに

**3%**割引

#### 継続契約割引

継続契約の際、回数以上の契約で共済種類ごとに

**2%**割引

#### 全車両契約割引

事業用車両を全車両(90%以上)契約する場合

**3%**割引

#### 多数契約割引

共済種類ごとに契約車両数により

**1%~10%**割引

#### 自賠償共済セット割引

当組合の自賠償共済契約がある対人共済から

**2%**割引

※割引には一定の諸条件がございます

### 理由その2

## 事故を起こさないためのサポートが充実!

豊富な事故防止サービスで事故の根絶につとめています。

■ 適性診断の実施 ■ 講習会の開催 ■ 各種補助制度 ■ 各種表彰制度 など

### 理由その3

## 組合員様のニーズに合った商品が選べる!

交通共済事業の他にも自賠償共済や、交通共済事業ではカバーしきれないリスクに備えるために損保の商品をご提案し、組合員皆様のリスクマネジメントをトータルに行っています。

相手方への補償

対人共済

対物共済

運転者・搭乗者の補償

搭乗者傷害共済

お車の補償


車両共済

その他の補償

自賠償共済

損害保険代理店業

お問い合わせ・お申し込みは、下記までお気軽にお電話ください。

 中部交通共済協同組合

営業部 営業1課 TEL(052)715-5103・TEL(052)715-5104

営業部 営業2課 TEL(052)715-5101・TEL(052)715-5102

〒460-0026 名古屋市中区伊勢山二丁目5番21号

詳細は、  
ホームページへ

中交協

www.chukokyo.jp

豊橋事務所 TEL(0532)57-5188

〒440-0886 豊橋市東小田原町48番  
セントラルレジデンス 202号

スマホにも  
対応しています!

